

วันที่ 29 เมษายน 2565

นโยบายการลงทุน กองทุนจะลงทุนในหุ้น หน่วย infra หน่วย property ตราสารกึ่งหนี้ กึ่งทุน ตราสารแห่งหนี้ และหรือเงินฝากรวมถึงหลักทรัพย์และทรัพย์สินอื่น หรือการหาผลตอบแทนโดยวิธีอื่นอย่างใดอย่างหนึ่งหรือหลายอย่างทั้งในและต่างประเทศ และมีสัดส่วนการลงทุนในต่างประเทศไม่เกินร้อยละ 79 ของมูลค่าทรัพย์สินสุทธิ โดยมีสัดส่วนการลงทุนในหุ้น ณ ขณะใดขณะหนึ่งไม่เกินร้อยละ 25 ของมูลค่าทรัพย์สินสุทธิ

จุดเด่น เป็นกองทุนผสมแบบกำหนดสัดส่วนลงทุนในตราสารทุน ที่ผู้จัดการกองทุน จะช่วยปรับสัดส่วนการลงทุน ช่วยลดความเสี่ยงและ ช่วยลดความผันผวนของ กองทุน โดยพยายามบริหารให้สอดคล้องกับระยะเวลาการลงทุนประมาณ 2-3 ปี

เหมาะสำหรับ ผู้ที่ต้องการลงทุนที่มีระยะเวลาการลงทุน (Investment Horizon) ประมาณ 2-3 ปี

ข้อมูลทั่วไป

ประเภทกองทุน	กองทุนรวมผสม
วันที่จดทะเบียน	10 เม.ย. 2555
มูลค่าทรัพย์สินสุทธิ (AUM)	455 ล้านบาท
มูลค่าทรัพย์สินสุทธิต่อหน่วย (NAV)	12.7992 บาท
นโยบายการจ่ายเงินปันผล	ไม่จ่ายเงินปันผล
มูลค่าซื้อขั้นต่ำครั้งแรก	1 บาท
การคืนเงินค่าขายหน่วยลงทุน	2 วันทำการหลังจากวันทำการ (T+2)
Standard Deviation	3.25%
Sharpe Ratio	0.22
Beta	0.17

นโยบายการป้องกันความเสี่ยงอัตราแลกเปลี่ยน	ตามดุลยพินิจ
ระดับความเสี่ยงผู้ลงทุน	ต่ำ 1 2 3 4 5 สูง
ระดับความเสี่ยงกองทุน	ต่ำ 1 2 3 4 5 6 7 8 สูง

ความเสี่ยงที่สำคัญ

- ความเสี่ยงของตลาด (Market Risk)
- ความเสี่ยงจากการขาดสภาพคล่อง (Liquidity Risk)
- ความเสี่ยงเรื่องความสามารถในการชำระหนี้ (Credit Risk)
- ความเสี่ยงจากการเปลี่ยนแปลงของอัตราดอกเบี้ย (Interest Rate Risk)
- ความเสี่ยงของการลงทุนในตราสารกึ่งหนี้กึ่งทุน
- ความเสี่ยงด้านอัตราแลกเปลี่ยน (Currency Risk)
- ความเสี่ยงของประเทศที่ลงทุน (Country Risk)
- ความเสี่ยงจากการเข้าทำธุรกรรมซื้อขายล่วงหน้า
- ความเสี่ยงจากการลงทุนในตราสารที่มีลักษณะของสัญญาซื้อขายแบ่ง (Structured Note)

ค่าธรรมเนียมที่เก็บจากผู้ถือหน่วย % ของมูลค่าซื้อขาย (รวม VAT)

ค่าธรรมเนียมขาย / สับเปลี่ยนเข้า	ไม่เกิน 1.50% (ปัจจุบัน 0.50%)
ค่าธรรมเนียมรับซื้อคืน / สับเปลี่ยนออก	-ไม่มี-
ค่าใช้จ่ายในการซื้อหลักทรัพย์	ไม่เกิน 0.75% (ปัจจุบันไม่เรียกเก็บ)
ค่าใช้จ่ายในการขายหลักทรัพย์	ไม่เกิน 0.75% (ปัจจุบันไม่เรียกเก็บ)

ค่าธรรมเนียมที่เก็บจากกองทุนรวม % ของ NAV (รวม VAT)

ค่าธรรมเนียมการจัดการ	ไม่เกิน 1.6050% ต่อปี (ปัจจุบัน 0.8025% ต่อปี)
ค่าธรรมเนียมผู้ดูแลผลประโยชน์	ไม่เกิน 0.1070% ต่อปี (ปัจจุบัน 0.0321% ต่อปี)
ค่าธรรมเนียมนายทะเบียน	ไม่เกิน 0.2140% ต่อปี (ปัจจุบัน 0.1900% ต่อปี)
ค่าใช้จ่ายอื่นๆ ที่ประมาณการได้	ไม่เกิน 0.0535% ต่อปี (ปัจจุบัน 0.0001% ต่อปี)
รวมค่าธรรมเนียม	ไม่เกิน 1.9795% ต่อปี (ปัจจุบัน 1.0247% ต่อปี)

ผลตอบแทน	ผลการดำเนินงานย้อนหลัง (%)					
	3 เดือน	6 เดือน	1 ปี*	3 ปี*	5 ปี*	ตั้งแต่จัดตั้ง
TMBAAF	-0.02	-0.29	0.87	0.45	1.59	2.48
เกณฑ์มาตรฐาน 1 ⁽¹⁾	0.27	-0.11	1.30	1.74	2.18	3.23
Information Ratio**	-2.13	-0.62	-0.77	-1.11	-0.59	-0.79
Standard Deviation	2.36	2.27	2.19	3.91	3.25	3.04

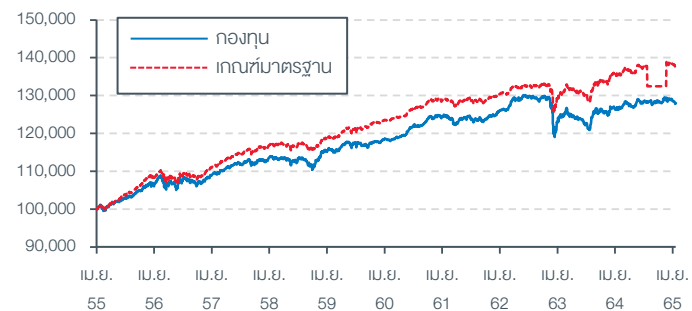
* 1 ปี ** Information Ratio : การวัดค่าความเสี่ยงของอัตราผลตอบแทนของกองทุนรวมในส่วนที่มากกว่าเกณฑ์มาตรฐาน โดยนำมาเปรียบเทียบกับค่าส่วนเบี่ยงเบนมาตรฐานของอัตราผลตอบแทนส่วนเกินที่เกิดขึ้น และหน่วยเป็นจำนวน

ผลการดำเนินงานรายปี (%)***	2565****	2564	2563	2562	2561
TMBAAF	-0.56	2.47	-2.90	4.87	0.14
เกณฑ์มาตรฐาน 1 ⁽¹⁾	-0.44	3.55	0.54	3.59	0.34

*** กรณีกองทุนมีการจัดตั้งในระหว่างปี ผลการดำเนินงานจะคำนวณตั้งแต่วันจัดตั้ง

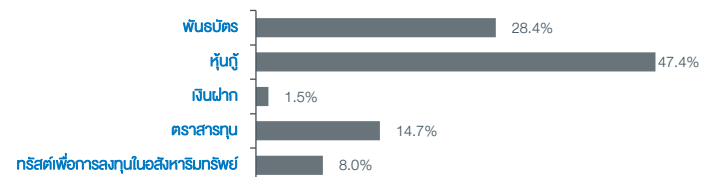
**** ผลตอบแทนตั้งแต่ต้นปีปัจจุบัน ถึง 29/04/65

เปรียบเทียบเงินลงทุน 100,000 บาท ตั้งแต่วันที่จัดตั้ง 10 เม.ย. 2555



(1) ดัชนีผลตอบแทนรวมสุทธิของดัชนีพันธบัตรรัฐบาล Mark to Market อายุ 1-3 ปี (35%) และดัชนีผลตอบแทนรวมสุทธิของดัชนีตราสารหนี้ภาคเอกชนระดับ BBB ขึ้นไป อายุ 1 ถึง 3 ปี (35%) และอัตราดอกเบี้ยรัฐบาลระหว่างธนาคารสำหรับระยะเวลา 12 เดือน สกุลเงินดอลลาร์สหรัฐ (15%) และดัชนีผลตอบแทนรวม SET (15%)

สัดส่วนของประเภทสินทรัพย์ลงทุน



10 หลักทรัพย์ที่มีการลงทุนสูงสุด	สัดส่วนการลงทุน (%)
1 พันธบัตรรัฐบาลเพื่อการปรับโครงสร้างหนี้ ในปีงบประมาณ พ.ศ. 2560 ครั้งที่ 3 (GOV/MOF)	15.65
2 หุ้นกู้บริษัทปูนซิเมนต์ไทย จำกัด (มหาชน) ครั้งที่ 2/2560	7.95
3 พันธบัตรธนาคารแห่งประเทศไทยงวดที่ 15/87/65 (GOV/MOF)	5.06
4 หุ้นกู้บริษัท เจริญโภคภัณฑ์อาหาร จำกัด (มหาชน) ครั้งที่ 2/2558 ชุดที่ 1	4.59
5 หุ้นกู้ของบริษัท ทางด่วนและรถไฟฟ้ากรุงเทพ จำกัด (มหาชน) ครั้งที่ 1/2561 ชุดที่ 3	4.45
6 หุ้นกู้เพื่ออนุรักษ์สิ่งแวดล้อมของบริษัท บีทีเอส กรุ๊ป โฮลดิ้งส์ จำกัด (มหาชน) ครั้งที่ 1/2563 ชุดที่ 4	4.23
7 หุ้นกู้มีประกันบางส่วนของบริษัท กรุงศรีออร์เชส จำกัด (มหาชน) ครั้งที่ 1/2558	4.20
8 หุ้นกู้ของบริษัท เบอร์รี่ ยุคเกอร์ จำกัด (มหาชน) ครั้งที่ 2/2562 ชุดที่ 3	4.20
9 หุ้นกู้บริษัท เจริญโภคภัณฑ์อาหาร จำกัด (มหาชน) ครั้งที่ 2/2555 ชุดที่ 2	4.07
10 หุ้นกู้ไม่มีประกันของบริษัท กรุงเทพดุสิตเวชการ จำกัด (มหาชน) ครั้งที่ 1/2560 ชุดที่ 3	3.43
รวมตราสาร 10 อันดับแรก	57.83

เนื่องจากกองทุนไม่ได้ป้องกันความเสี่ยงอัตราแลกเปลี่ยนทั้งจำนวน ผู้ลงทุนอาจจะขาดทุนหรือได้รับกำไรจากอัตราแลกเปลี่ยน / หรือได้รับเงินคืนต่ำกว่าเงินลงทุนเริ่มแรกได้ ผลการดำเนินงานในอดีต / ผลการเปรียบเทียบผลการดำเนินงานที่เกี่ยวข้องกับผลิตภัณฑ์ในตลาดทุน มิได้เป็นสิ่งยืนยันถึงผลการดำเนินงานในอนาคต การลงทุนในกองทุนมีใช้การฝากเงินและมีความเสี่ยงของการลงทุน ผู้ลงทุนอาจจะได้รับเงินลงทุนคืนมากกว่าหรือน้อยกว่าเงินลงทุนเริ่มแรกได้ และอาจไม่ได้รับชำระเงินค่าขายคืนหน่วยลงทุนภายในระยะเวลาที่กำหนด หรืออาจไม่สามารถขายคืนหน่วยลงทุนได้ตามที่มีคำสั่งไว้

ก่อนการตัดสินใจลงทุนควรศึกษาหนังสือชี้ชวนอย่างรอบคอบ

ทำความเข้าใจลักษณะสินค้า เงื่อนไขผลตอบแทน และความเสี่ยงก่อนตัดสินใจลงทุน

tmbameastspring.com | 1725 | Line : @TMBAMEastspring

เอกสารฉบับนี้ ต้องใช้ประกอบกับ Fund Fact Sheet

A member of Prudential plc (UK)