



## กองทุนเปิดทหารไทย US Blue Chip Equity

TMBUSBLUECHIP

กองทุนตราสารทุน

กองทุนรวมหน่วยลงทุนประเภท Feeder Fund

กองทุนรวมที่เน้นลงทุนแบบมีความเสี่ยงต่างประเทศ

บริษัทหลักทรัพย์จัดการ

กองทุน ทหารไทย จำกัด

การเข้าร่วมการต่อต้านทุจริต

: ได้รับการรับรอง CAC



คุณกำลังจะลงทุนอะไร



กองทุนรวมนี้เหมาะกับใคร



คุณต้องระวังอะไรเป็นพิเศษ



สัดส่วนของประเภททรัพย์สินที่ลงทุน



ค่าธรรมเนียม



ผลการดำเนินงาน



ข้อมูลอื่นๆ

การลงทุนในกองทุนรวมไม่ใช่การฝากเงิน



## 1.1 นโยบายการลงทุน

### 1. ทรัพย์สินที่กองทุนรวมลงทุน

กองทุนจะเน้นลงทุนในหน่วยลงทุนของกองทุนรวมต่างประเทศเพียงกองเดียว คือ กองทุน T. Rowe Price Funds SICAV — US Blue Chip Equity Fund ในหน่วยลงทุนชนิด Class I ในอัตราส่วนโดยเฉลี่ยในรอบปีบัญชีไม่น้อยกว่าร้อยละ 80 ของมูลค่าทรัพย์สินสุทธิของกองทุน ซึ่งจดทะเบียนในประเทศ Luxembourg และลงทุนในรูปสกุลเงินดอลลาร์สหรัฐ ส่วนที่เหลือบริษัทจัดการจะลงทุนในหลักทรัพย์ หรือทรัพย์สินอื่น หรือการขาดอกผลโดยวิธีอื่นตามที่คณะกรรมการ ก.ล.ต. หรือสำนักงานคณะกรรมการ ก.ล.ต. ประกาศกำหนดโดยจะลงทุนทั้งในประเทศ และ/หรือต่างประเทศ

### 2. นโยบายการลงทุนของกองทุนต่างประเทศ

เพื่อสร้างผลตอบแทนจากการลงทุนระยะยาวโดยการลงทุนในหุ้นชั้นดีขนาดใหญ่และขนาดกลางของบริษัทในประเทศสหรัฐอเมริกา ทั้งนี้จะลงทุนไม่ต่ำกว่า 70% ของสินทรัพย์ของกองทุน (ไม่รวมในส่วนของเงินสด และตราสารเสมือนเงินสด) ในตราสารทุนของบริษัท ที่มีถิ่นฐาน หรือมีกิจกรรมทางเศรษฐกิจส่วนใหญ่อยู่ในประเทศสหรัฐอเมริกาในส่วนที่เหลือไม่เกิน 30% ผู้จัดการกองทุนอาจลงทุนในเงินสด และ/หรือ ตราสารตลาดเงิน (money market instruments) ทั้งนี้ กองทุนอาจมีการลงทุนในตราสารอนุพันธ์ทั้งโดยวัตถุประสงค์เพื่อป้องกันความเสี่ยง และการลงทุนเพื่อหวังผลกำไร

ผู้ถือหน่วยลงทุนสามารถศึกษาข้อมูลของกองทุนหลักเพิ่มเติมได้

ที่ [www.troweprice.com/institutional](http://www.troweprice.com/institutional)

## 1.2 กลยุทธ์ในการบริหารจัดการลงทุน

1. กองทุนเปิดทหารไทย US Blue Chip Equity มุ่งหวังให้ผลการดำเนินงานเคลื่อนไหวตามกองทุนหลัก (passive management)

2. กองทุน T. Rowe Price Funds SICAV — US Blue Chip Equity Fund (กองทุนหลัก) มีกลยุทธ์ในการบริหารแบบเชิงรุก (Active)



### กองทุนรวมนี้เหมาะกับใคร

1. สามารถรับความเสี่ยงจากการลดลงของเงินต้นจากการลงทุนในหุ้น เพื่อแลกกับโอกาสที่ได้รับผลตอบแทนมากกว่าการลงทุนในตราสารหนี้ทั่วไป
2. นักลงทุนประเภทตราสารทุน(หุ้น)ที่ต้องการลงทุนในพอร์ตโฟลิโอที่มีการกระจายความเสี่ยงของหุ้นชั้นดีขนาดใหญ่และขนาดกลางของบริษัทในประเทศสหรัฐอเมริกา

### กองทุนรวมนี้ไม่เหมาะกับใคร

- นักลงทุนที่มีความจำเป็นต้องใช้เงินลงทุนนี้ในระยะอันใกล้
- นักลงทุนที่ไม่สามารถรับความเสี่ยงจากการลดลงของเงินต้นจากการลงทุนในหุ้น



ทำอย่างไรหากยังไม่เข้าใจนโยบาย และความเสี่ยงของกองทุนนี้

- อ่านหนังสือชี้ชวนฉบับเต็ม หรือสอบถามผู้สนับสนุนการขายและบริษัทจัดการ  
**อย่าลงทุนหากไม่เข้าใจลักษณะและความเสี่ยงของกองทุนรวมนี้ดีพอ**



### คุณต้องระวังอะไรเป็นพิเศษ

#### คำเตือนที่สำคัญ

1. กองทุนนี้มีใช้กองทุนคุ้มครองเงินต้น ผู้ลงทุนจึงมีความเสี่ยงของเงินต้นจากการลงทุน

2. การลงทุนของกองทุนเปิดทหารไทย US Blue Chip Equity ในหน่วยลงทุนของกองทุน T. Rowe Price Funds SICAV — US Blue Chip Equity Fund จะอยู่ในรูปสกุลเงินดอลลาร์สหรัฐ โดยกองทุนเปิดทหารไทย US Blue Chip Equity อาจจะใช้ทำสัญญาซื้อขายล่วงหน้า (Derivatives) โดยมีวัตถุประสงค์เพื่อป้องกันความเสี่ยงในอัตราแลกเปลี่ยนเงินตราต่างประเทศตามดุลยพินิจของผู้จัดการกองทุน ดังนั้น ผู้ลงทุนอาจจะขาดทุน หรือได้รับผลกำไร จากอัตราแลกเปลี่ยน / หรือได้รับเงินคืนต่ำกว่าเงินลงทุนเริ่มแรกได้

3. กองทุน T. Rowe Price Funds SICAV — US Blue Chip Equity Fund มีการระดมเงินจากนักลงทุนในรูปสกุลเงินดอลลาร์สหรัฐ และนำไปลงทุนในรูปสกุลเงินดอลลาร์สหรัฐ ดังนั้น กองทุนหลักจึงไม่มีความเสี่ยงด้านอัตราแลกเปลี่ยน

4. กองทุนหลักที่กองทุนเปิดทหารไทย US Blue Chip Equity เข้าไปลงทุนอาจลงทุนในสัญญาซื้อขายล่วงหน้าเพื่อเพิ่มประสิทธิภาพในการบริหารการลงทุน (efficient portfolio management (EPM)) กองทุนจึงมีความเสี่ยงมากกว่ากองทุนรวมอื่น จึงเหมาะสมกับผู้ลงทุนที่ต้องการผลตอบแทนสูงและสามารถรับความเสี่ยงได้สูงกว่าผู้ลงทุนทั่วไปผู้ลงทุนจึงควรลงทุนในกองทุนรวมเมื่อมีความเข้าใจในความเสี่ยงของสัญญาซื้อขายล่วงหน้า และผู้ลงทุนควรพิจารณาความเหมาะสมของการลงทุน โดยคำนึงถึงประสบการณ์การลงทุน วัตถุประสงค์การลงทุน และฐานะการเงินของผู้ลงทุนเอง

5. เนื่องจากกองทุนเน้นลงทุนในกองทุนหลักเพียงกองทุนเดียวซึ่งมีนโยบายเน้นลงทุนในในตราสารทุนของบริษัทที่มีถิ่นฐาน, หรือมีกิจกรรมทางเศรษฐกิจส่วนใหญ่อยู่ในประเทศ ประเทศสหรัฐอเมริกาซึ่งมีผลทำให้เกิดความผันผวนสูงกว่าการลงทุนที่มีการกระจายการลงทุนในหลายประเทศ และหลายกลุ่มอุตสาหกรรม จึงช่วยลดความเสี่ยงจากการผันผวนของราคาได้ระดับหนึ่ง

6. กองทุนรวมนี้ลงทุนกระจุกตัวในประเทศสหรัฐอเมริกา ผู้ลงทุนจึงควรพิจารณาการกระจายความเสี่ยงของพอร์ตการลงทุนโดยรวมของตนเองด้วย

7. เนื่องจากกองทุนนี้ลงทุนในกองทุน T. Rowe Price Funds SICAV — US Blue Chip Equity Fund (กองทุนหลัก) ซึ่งมีนโยบายลงทุนในหุ้นชั้นดีขนาดใหญ่และขนาดกลางของบริษัทในประเทศสหรัฐอเมริกา ทั้งนี้ จะลงทุนไม่ต่ำกว่า 70% ของสินทรัพย์ของกองทุน ดังนั้น บริษัทจัดการขอสงวนสิทธิ์ในการเปลี่ยนแปลงประเภทกองทุนเป็นกองทุนรวมผสม รวมถึงซื้อกองทุนรวมโดยถือว่าได้รับความเห็นชอบจากผู้ถือหน่วยลงทุนแล้ว ทั้งนี้ เพื่อให้เป็นไปตามหลักเกณฑ์เงื่อนไขและวิธีการที่คณะกรรมการ ก.ล.ต. หรือสำนักงานคณะกรรมการ ก.ล.ต. หรือคณะกรรมการกำกับตลาดทุนประกาศกำหนดในอนาคต

8. เพื่อให้สอดคล้องและเป็นไปตามกฎเกณฑ์ของกองทุนหลัก บริษัทจัดการขอสงวนสิทธิ์ในการนำส่งข้อมูลของผู้ถือหน่วยลงทุนนี้ (รวมถึงผู้เคยถือหน่วยลงทุนนี้) ไปยังกองทุนหลัก(รวมถึงผู้เกี่ยวข้อง) และหน่วยงานราชการที่เกี่ยวข้องทั้งในและต่างประเทศในกรณีที่ผู้ถือหน่วยลงทุนรายใดรายหนึ่ง ถือครองกองทุน (ทั้งทางตรงและทางอ้อม) มากกว่า 10% ของกองทุน หรือ ตามคำขอ/เกณฑ์ของกองทุนหลัก รวมถึงการขอข้อมูลเพิ่มเติมจากผู้ถือหน่วยและ/หรือผู้สนับสนุนการขายหรือรับซื้อคืนหน่วยลงทุนที่ผู้ถือหน่วยลงทุนทำรายการซื้อขายหน่วยลงทุนผ่าน นอกจากนี้ บริษัทจัดการขอสงวนสิทธิ์ที่จะระงับหรือหยุดให้บริการและดำเนินการให้มีการขายคืนหน่วยลงทุนให้แก่ผู้ถือหน่วยลงทุนที่ไม่ให้ความร่วมมือหรือผู้ถือหน่วยลงทุนที่เข้าเกณฑ์ต้องห้ามตามข้อกำหนดของกองทุนหลักในการดำเนินการดังกล่าวข้างต้นทั้งหมด ทั้งนี้ ให้ถือว่าบริษัทจัดการและผู้สนับสนุนการขายหรือรับซื้อคืนหน่วยลงทุนได้รับความยินยอมจากผู้ถือหน่วยลงทุนแล้วในการให้ข้อมูลดังกล่าว

9. บริษัทจัดการมีวัตถุประสงค์ที่จะไม่เสนอขายหน่วยลงทุนของกองทุน กับหรือเพื่อประโยชน์กับ

1) พลเมืองสหรัฐอเมริกา หรือผู้มีถิ่นฐานอยู่ในประเทศสหรัฐอเมริกา (ซึ่งรวมถึงดินแดนของประเทศสหรัฐอเมริกาหรือที่ประเทศสหรัฐอเมริกาคงครอบครอง) รวมถึงผู้ที่มีหนังสือเดินทางของประเทศสหรัฐอเมริกาหรือผู้ถือ Green Card ที่ออกประเทศสหรัฐอเมริกา

2) นิติบุคคล รวมถึงบริษัท หรือห้างหุ้นส่วน เป็นต้น ซึ่งจัดตั้งขึ้นภายใต้กฎหมายของประเทศสหรัฐอเมริกา รวมถึงสาขาของนิติบุคคลดังกล่าว

3) หน่วยงานของรัฐบาลสหรัฐอเมริกาทั้งในและนอกประเทศสหรัฐอเมริกา

4) ผู้ลงทุนซึ่งติดต่อหรือรับข้อมูล หรือส่งคำสั่งเกี่ยวกับหน่วยลงทุนของบริษัทจัดการ หรือชำระ/รับชำระเงินเกี่ยวกับหน่วยลงทุนดังกล่าวในประเทศสหรัฐอเมริกา ทั้งนี้ รวมถึงผู้ลงทุนที่ใช้ตัวแทนหรือผู้จัดการที่ตั้งอยู่ในประเทศสหรัฐอเมริกาในการดำเนินการดังกล่าว

5) กองทรัพย์สินของบุคคลและนิติบุคคลดังกล่าวตามข้อ 1 - 4

บริษัทจัดการจึงขอสงวนสิทธิที่จะปฏิเสธหรือระงับการสั่งซื้อ การจัดสรร และ/หรือการโอนหน่วยลงทุน ไม่ว่าจะทางตรงหรือทางอ้อม สำหรับผู้ลงทุนที่มีลักษณะดังกล่าวข้างต้น

10. ในกรณีที่บริษัทจัดการมีพันธสัญญาหรือข้อตกลงกับรัฐต่างประเทศหรือหน่วยงานของรัฐต่างประเทศหรือมีความจำเป็นต้องปฏิบัติตามกฎหมายของรัฐต่างประเทศไม่ว่าที่เกิดขึ้นแล้วในขณะนี้ หรือจะเกิดขึ้นในอนาคต เช่น ดำเนินการตาม Foreign Account Tax Compliance Act (FATCA) ของประเทศสหรัฐอเมริกา เป็นต้น ผู้ถือหน่วยลงทุนได้รับทราบและตกลงยินยอมให้สิทธิแก่บริษัทจัดการที่จะปฏิบัติการและดำเนินการต่างๆ เพื่อให้เป็นไปตามพันธสัญญาหรือข้อตกลง หรือกฎหมายของรัฐต่างประเทศนั้น ซึ่งรวมถึงการเปิดเผยข้อมูลต่างๆ ของผู้ถือหน่วยลงทุน การหักภาษี ณ ที่จ่ายจากเงินได้ของผู้ถือหน่วยลงทุน ตลอดจนการขอคำยินยอมข้อมูล และเอกสารเพิ่มเติมจากผู้ถือหน่วยลงทุน และมีสิทธิดำเนินการอื่นใดเท่าที่จำเป็นสำหรับการปฏิบัติตามพันธสัญญาหรือข้อตกลง หรือกฎหมายของรัฐต่างประเทศ ทั้งนี้ ผู้ถือหน่วยลงทุนโปรดศึกษารายละเอียดเพิ่มเติมในหนังสือชี้ชวน

\*คุณสามารถดูข้อมูลเพิ่มเติมได้ที่ [www.tmbameastspring.com](http://www.tmbameastspring.com)

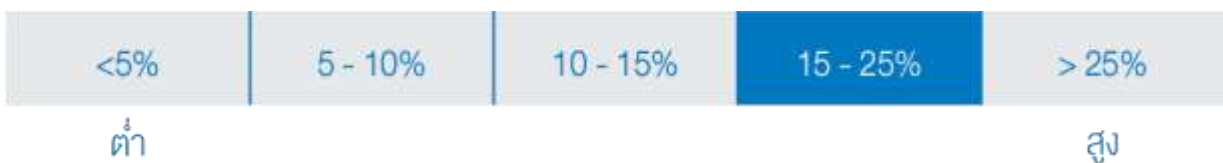
## แผนภาพแสดงตำแหน่งความเสี่ยงของกองทุนรวม



## ปัจจัยความเสี่ยงที่สำคัญ

- ความเสี่ยงจากความผันผวนของมูลค่าหน่วยลงทุน (market risk)

พิจารณาค่าความผันผวนของผลการดำเนินงานกองทุนรวม (standard deviation : SD) ต่อปี

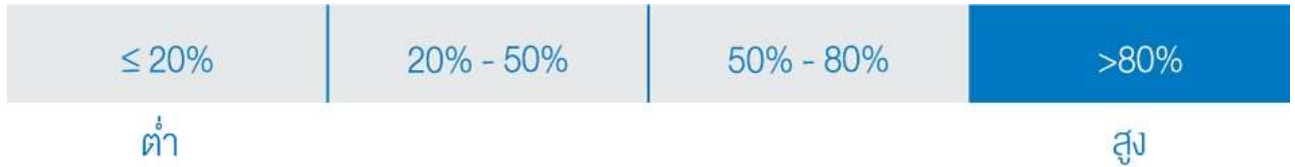


ความเสี่ยงจากความผันผวนของมูลค่าหน่วยลงทุน (Market Risk) หมายถึง ความเสี่ยงที่มูลค่าของหลักทรัพย์ที่กองทุนรวมลงทุนจะเปลี่ยนแปลงเพิ่มขึ้นหรือลดลงจากปัจจัยภายนอก เช่น สภาวะเศรษฐกิจการลงทุน ปัจจัยทางการเมืองทั้งในและต่างประเทศ เป็นต้น ซึ่งพิจารณาได้จากค่า standard deviation (SD) ของกองทุนรวม หากกองทุนรวมมีค่า SD สูง แสดงว่ากองทุนรวมมีความผันผวนจากการเปลี่ยนแปลงของราคาหลักทรัพย์สูง



- ความเสี่ยงจากการลงทุนกระจุกตัวในหมวดอุตสาหกรรมใดอุตสาหกรรมหนึ่ง (High sector concentration risk)

พิจารณาจากการลงทุนกระจุกตัวในหมวดอุตสาหกรรมใดอุตสาหกรรมหนึ่งมากกว่า 20% ของ NAV รวมกัน



หมายเหตุ : กองทุนรวมมีการกระจุกตัวในหมวด Communication Services and Consumer Discretionary, เทคโนโลยีสารสนเทศและการสื่อสาร (ICT)

- ความเสี่ยงจากการลงทุนกระจุกตัวในประเทศใดประเทศหนึ่ง (High country concentration risk)

พิจารณาการลงทุนแบบกระจุกตัวในประเทศใดประเทศหนึ่งมากกว่า 20% ของ NAV รวมกัน ทั้งนี้ไม่รวมถึงการลงทุนในตราสารที่ผู้ออกเสนอขายอยู่ในประเทศไทย



หมายเหตุ : กองทุนรวมมีการลงทุนกระจุกตัวในประเทศ สหรัฐอเมริกา (UNITED STATES)

- ความเสี่ยงจากการเปลี่ยนแปลงของอัตราแลกเปลี่ยน (exchange rate risk)

พิจารณาจากนโยบายการป้องกันความเสี่ยงจากอัตราแลกเปลี่ยนของกองทุนรวม





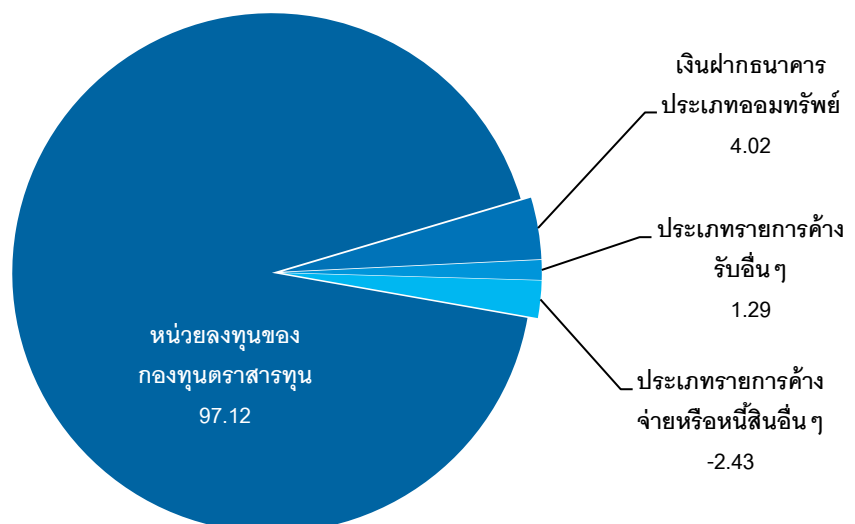
ความเสี่ยงจากการเปลี่ยนแปลงของอัตราแลกเปลี่ยน (Currency Risk) หมายถึง การเปลี่ยนแปลงของอัตราแลกเปลี่ยนมีผลกระทบต่อมูลค่าของหน่วยลงทุน เช่น กองทุนรวมลงทุนด้วยสกุลเงินดอลลาร์ในช่วงที่เงินบาทอ่อน แต่ขายทำกำไรในช่วงที่บาทแข็ง กองทุนรวมจะได้เงินบาทกลับมาน้อยลง ในทางกลับกันหากกองทุนรวมลงทุนในช่วงที่บาทแข็งและขายทำกำไรในช่วงที่บาทอ่อนก็อาจได้ผลตอบแทนมากขึ้นกว่าเดิมด้วยเช่นกัน ดังนั้น การป้องกันความเสี่ยงจากอัตราแลกเปลี่ยนจึงเป็นเครื่องมือสำคัญในการบริหารความเสี่ยงจากดังกล่าวซึ่งทำได้ดังต่อไปนี้

- อาจป้องกันความเสี่ยงตามดุลยพินิจของผู้จัดการกองทุนรวม : ผู้ลงทุนอาจมีความเสี่ยงจากอัตราแลกเปลี่ยน เนื่องจากการป้องกันความเสี่ยงขึ้นอยู่กับดุลยพินิจของผู้จัดการกองทุนรวมในการพิจารณาว่า จะป้องกันความเสี่ยงหรือไม่

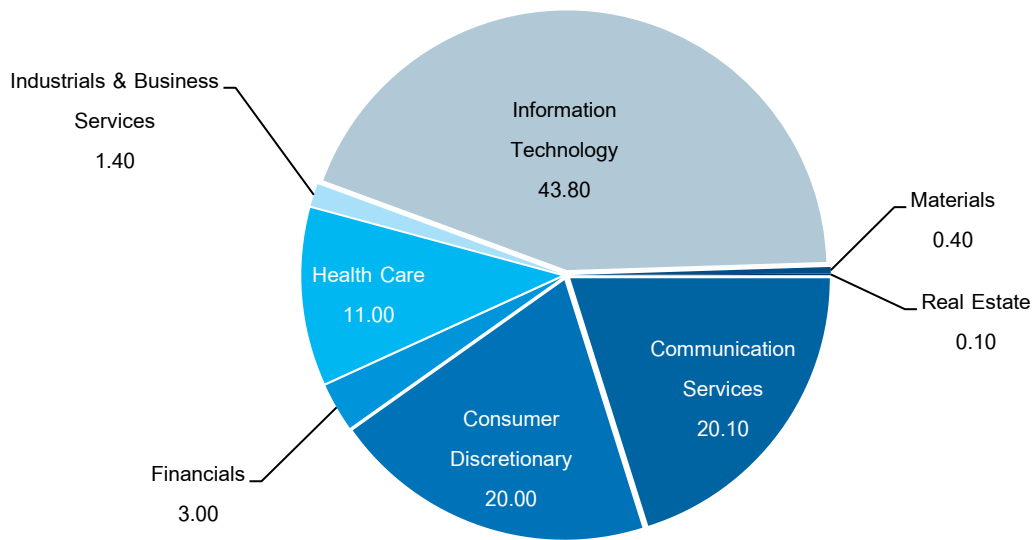
\*คุณสามารถดูข้อมูลปัจจัยความเสี่ยงเพิ่มเติมได้ที่ [www.tmbameastspring.com](http://www.tmbameastspring.com)



สัดส่วนของประเภททรัพย์สินที่ลงทุน (% ของ NAV)



ข้อมูล ณ วันที่ 31 มีนาคม 2565



ข้อมูลกองทุนหลัก ณ วันที่ 28 กุมภาพันธ์ 2565

### ชื่อหลักทรัพย์ที่ลงทุนสูงสุด 5 อันดับแรก

ชื่อหลักทรัพย์	%ของ NAV
กองทุน T. Rowe Price Funds SICAV — US Blue Chip Equity Fund	97.12

ข้อมูล ณ วันที่ 31 มีนาคม 2565



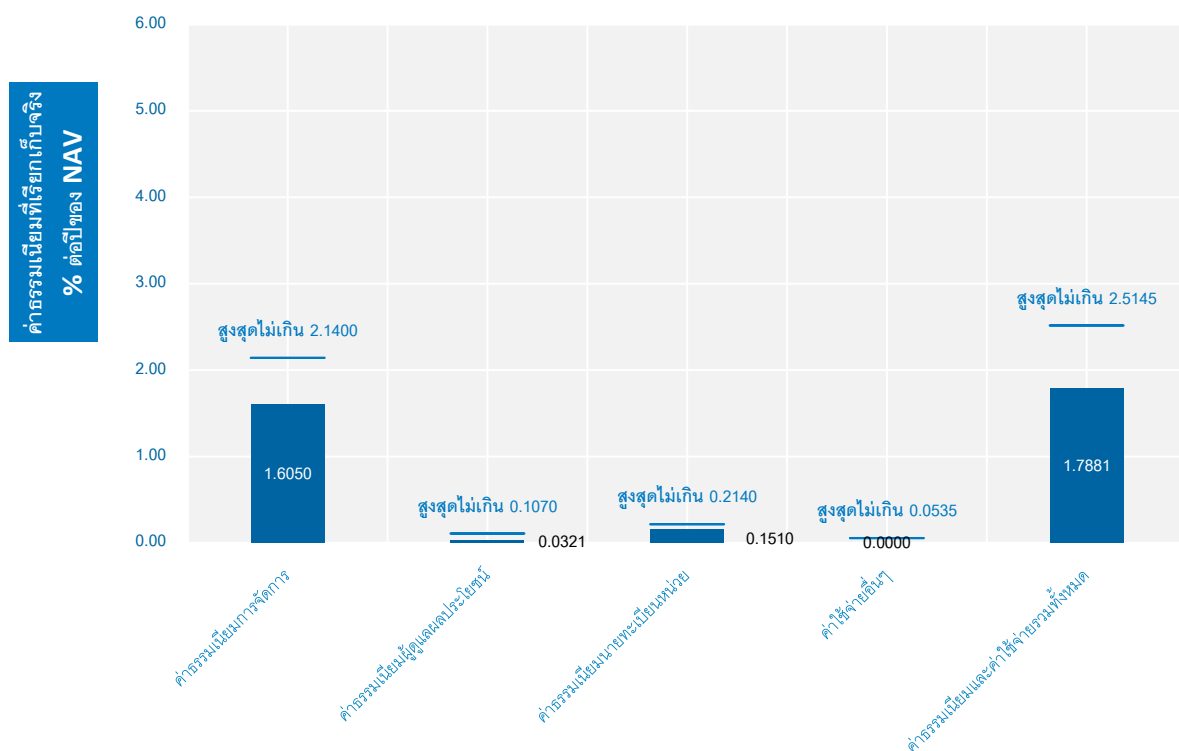
## ค่าธรรมเนียม

\* ค่าธรรมเนียมมีผลกระทบต่อผลตอบแทนที่คุณจะได้รับ

ดังนั้น คุณควรพิจารณาการเรียกเก็บค่าธรรมเนียมดังกล่าวก่อนการลงทุน \*

### ค่าธรรมเนียมที่เรียกเก็บจากกองทุนรวม (% ต่อปีของ NAV)

#### ค่าธรรมเนียมที่เรียกเก็บจากกองทุนรวม



คำอธิบายเพิ่มเติม :

1. ร้อยละต่อปี ของมูลค่าทรัพย์สินทั้งหมด หักด้วยมูลค่าหนี้สินทั้งหมด เว้นแต่ค่าธรรมเนียมการจัดการ ผู้จัดการ ผู้ดูแลผลประโยชน์ นายทะเบียน และค่าโฆษณาประชาสัมพันธ์และส่งเสริมการขาย กองทุนรวม ณ วันที่คำนวณ (รวมภาษีมูลค่าเพิ่มแล้ว)
2. ค่าใช้จ่ายอื่นๆ เป็นค่าใช้จ่ายที่ประมาณการได้
3. สามารถดูค่าธรรมเนียมที่เรียกเก็บจากกองทุนรวมย้อนหลัง 3 ปี เพิ่มเติมได้ที่

[https://www.tmbameastspring.com/THDocs/QA/I19\\_02.pdf](https://www.tmbameastspring.com/THDocs/QA/I19_02.pdf)

## ค่าธรรมเนียมที่เรียกเก็บจากผู้ถือหน่วย (% ของมูลค่าซื้อขาย)

รายการ	อัตราตามโครงการ	เรียกเก็บจริง
ค่าธรรมเนียมการขายหน่วยลงทุน / สับเปลี่ยนหน่วยลงทุนเข้า	1.50	1.50
ค่าธรรมเนียมการรับซื้อคืนหน่วยลงทุน	ไม่มี	ไม่มี
ส่วนต่างมูลค่าหน่วยลงทุน (Spread) ที่เรียกเก็บจากผู้ทำรายการนี้ (เก็บเข้ากองทุน)	0.25%	ปัจจุบันไม่เรียกเก็บ
ค่าธรรมเนียมการโอนหน่วยลงทุน	5 บาท ต่อหน่วย ลงทุน 1,000 หน่วย	5 บาท ต่อหน่วย ลงทุน 1,000 หน่วย

หมายเหตุ : ค่าธรรมเนียมดังกล่าวรวมภาษีมูลค่าเพิ่ม ภาษีธุรกิจเฉพาะหรือภาษีอื่นใดแล้ว (ถ้ามี)  
คำอธิบายเพิ่มเติม :

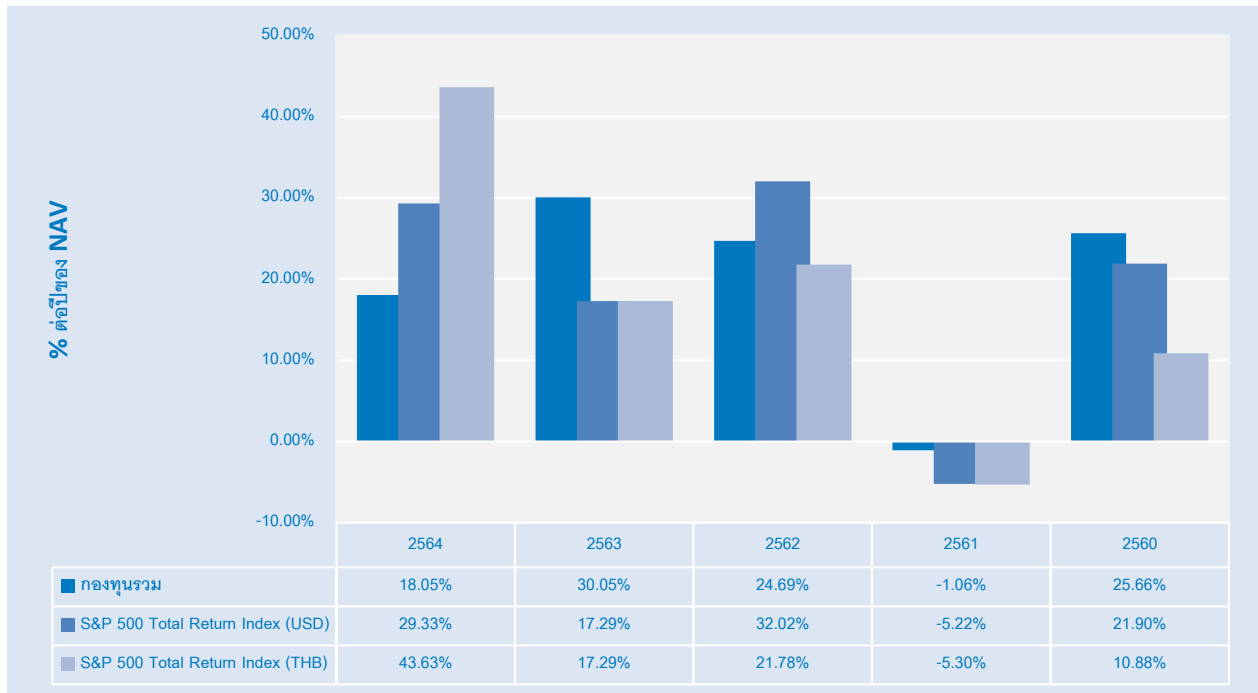
1. บริษัทจัดการขอสงวนสิทธิในการเรียกเก็บค่าธรรมเนียมการขายหน่วยลงทุนกับผู้ลงทุนแต่ละกลุ่มหรือแต่ละประเภทของผู้ลงทุนไม่เท่ากัน
2. บริษัทจัดการจะขอยกเว้นการเรียกเก็บค่าธรรมเนียมดังกล่าวสำหรับผู้ลงทุนประเภทสถาบันที่เปิดบัญชีซื้อขายหน่วยลงทุนกับบริษัทจัดการโดยตรง ได้แก่ ผู้ลงทุนสถาบันที่ไม่แสวงหาผลกำไร ซึ่งจัดตั้งขึ้นโดยพระราชบัญญัติหลักทรัพย์และตลาดหลักทรัพย์ พ.ศ.2535 ผู้ลงทุนสถาบันที่จัดตั้งขึ้นตามพระราชบัญญัติประกันสังคม พ.ศ. 2533 ธุรกิจประกันชีวิตและประกันภัย ธนาकारเฉพาะกิจ กองทุนสำรองเลี้ยงชีพภายใต้การจัดการของ บลจ.ทหารไทย บัญชีหน่วยลงทุนควบคุมค่าธรรมเนียมประกันชีวิต หรือที่เรียกว่า กรมธรรม์ประกันชีวิตควบหน่วยลงทุน (Unit-linked) ของบริษัทประกันชีวิต ที่ บลจ.ทหารไทย มอบหมายให้เป็นผู้สนับสนุนการขายหรือรับซื้อคืน
3. ส่วนต่างมูลค่าหน่วยลงทุน (Spread) จะถูกนำส่งเข้าหรือตกเป็นของกองทุนทั้งจำนวน เพื่อนำไปชำระเป็นค่าใช้จ่ายในการซื้อขายหลักทรัพย์ของกองทุน เช่น ค่าธรรมเนียมนายหน้าซื้อขายหลักทรัพย์ ภาษีมูลค่าเพิ่ม หรือ อื่นๆ ตามที่กองทุนจะถูกเรียกเก็บเมื่อสั่งซื้อหรือสั่งขายหลักทรัพย์



## ผลการดำเนินงาน

\* ผลการดำเนินงานในอดีต มิได้เป็นสิ่งยืนยันถึงผลการดำเนินงานในอนาคต \*

### ผลการดำเนินงานแบบย้อนหลังตามปีปฏิทิน



- กองทุนนี้เคยมีผลขาดทุนสูงสุดในช่วงเวลา 5 ปี คือ -31.30
- ความผันผวนของผลการดำเนินงาน (standard deviation) คือ 20.70
- ประเภทกองทุนรวมเพื่อใช้เปรียบเทียบผลการดำเนินงาน ณ จุดขายคือ US Equity

## ผลการดำเนินงานย้อนหลังแบบปักหมุด

### ตารางแสดงผลการดำเนินงานย้อนหลังแบบปักหมุด

กองทุน	Year to date	3 เดือน	Percentile	6 เดือน	Percentile	1 ปี	Percentile	3 ปี	Percentile	5 ปี	Percentile	ตั้งแต่จัดตั้ง
ผลตอบแทนกองทุนรวม	-12.14%	-12.14%	75th	-9.51%	75th	3.53%	75th	13.71%	75th	14.53%	25th	14.39%
ผลตอบแทนดัชนีวีวี	-5.01%	-5.01%	50th	4.04%	50th	22.55%	5th	20.17%	5th	14.61%	25th	14.65%
ความผันผวนของกองทุน	37.28%	37.28%	95th	30.10%	95th	23.65%	75th	23.51%	95th	20.70%	95th	19.29%
ความผันผวนของดัชนีวีวี	22.20%	22.20%	50th	19.13%	50th	16.08%	50th	23.20%	95th	19.87%	95th	18.59%

หมายเหตุ : สำหรับผลการดำเนินงานย้อนหลังแบบปักหมุดตั้งแต่ 1 ปีขึ้นไป แสดงเป็น % ต่อปี  
ข้อมูล ณ วันที่ 31 มีนาคม 2565

สามารถดูผลดำเนินงานที่เป็นปัจจุบันได้ที่ [www.tmbameastspring.com](http://www.tmbameastspring.com)

### ตารางแสดงผลการดำเนินงานกลุ่ม US Equity ณ วันที่ 31 มีนาคม 2565

Peer Percentile	Return (%)						Standard Deviation (%)					
	3M	6M	1Y	3Y	5Y	10Y	3M	6M	1Y	3Y	5Y	10Y
5 <sup>th</sup> Percentile	-1.92	6.02	15.90	18.84	15.83	12.61	17.49	15.66	14.74	15.56	14.38	12.70
25 <sup>th</sup> Percentile	-4.63	5.02	14.89	16.55	13.16	12.54	20.90	18.01	15.03	16.96	15.30	12.87
50 <sup>th</sup> Percentile	-6.57	1.92	13.67	15.52	12.72	11.30	24.71	20.76	17.94	18.27	15.56	12.99
75 <sup>th</sup> Percentile	-13.56	-9.51	2.83	9.79	11.25	8.60	32.86	25.57	23.66	22.38	19.04	13.71
95 <sup>th</sup> Percentile	-24.56	-29.64	-24.57	1.94	1.29	5.03	63.51	50.01	39.75	28.18	23.61	15.42

### ผลการดำเนินงานย้อนหลังของกองทุนหลักแบบปักหมุด

	Year to date	3 เดือน	6 เดือน	1 ปี	3 ปี	5 ปี	ตั้งแต่จัดตั้ง
Share Class	-11.99%	-11.99%	-9.20%	3.54%	16.26%	17.94%	15.05%
Benchmark	-4.60%	-4.60%	5.92%	15.65%	18.91%	15.98%	13.81%

## ผลการดำเนินงานย้อนหลังของกองทุนหลักตามปีปฏิทิน

	2021	2020	2019	2018	2017	2016	2015
Share Class	18.19%	34.43%	30.05%	2.27%	34.30%	-0.66%	6.00%
Benchmark	29.45%	17.93%	32.02%	-5.22%	21.90%	10.88%	-0.96%

ข้อมูล ณ วันที่ 31 มีนาคม 2565

สามารถดูผลดำเนินงานที่เป็นปัจจุบันได้ที่ [www.tmbameastspring.com](http://www.tmbameastspring.com)

ดัชนีชี้วัด(Benchmark) ของกองทุนรวม คือ ใช้เกณฑ์มาตรฐานตามกองทุนหลัก ได้แก่ S&P 500 Total Return Index ในรูปสกุลเงินดอลลาร์สหรัฐ ปรับด้วยอัตราแลกเปลี่ยนเพื่อเทียบเท่าค่าสกุลเงินบาท ณ วันที่คำนวณผลตอบแทน

## ข้อมูลอื่นๆ

นโยบายการจ่ายเงินปันผล	ไม่มี
ผู้ดูแลผลประโยชน์	ธนาคารกสิกรไทย จำกัด (มหาชน)
วันที่จดทะเบียน	21 มีนาคม 2559
อายุโครงการ	ไม่กำหนด
ซื้อและขายคืนหน่วยลงทุน	วันทำการซื้อขาย : ทุกวันทำการ ภายในระยะเวลาตั้งแต่ : 8.30 น. ถึงระยะเวลา : 15.30 น.
	ราคา IPO (บาท) : 10 บาท
	มูลค่าขั้นต่ำของการสั่งซื้อครั้งแรก : 1 บาท
	มูลค่าขั้นต่ำของการสั่งซื้อครั้งถัดไป : 1 บาท
	วันที่ทำการขายคืนภายในระยะเวลาตั้งแต่ : 8.30 น.
	วันที่ทำการขายคืนถึงระยะเวลา : 15.30 น.
	ระยะเวลาการรับเงินค่าขายคืน : บริษัทจัดการจะจัดให้มี



	<p>การชำระเงินค่าขายคืนหน่วยลงทุนภายใน 5 วันทำการ<sup>1</sup> นับแต่วันรับซื้อคืนหน่วยลงทุน</p> <p>(ในภาวะปกติจะชำระภายใน 4 วันทำการซื้อขายถัดจากวันทำการซื้อขาย (T*+4 วันทำการซื้อขาย))</p> <p>หมายเหตุ :</p> <p><sup>1</sup>มิให้นับรวมวันหยุดทำการในต่างประเทศของผู้ประกอบธุรกิจการจัดการกองทุนต่างประเทศที่มีลักษณะในทำนองเดียวกับธุรกิจการจัดการกองทุนรวม ซึ่งบริษัทจัดการกองทุนรวมได้ระบุเกี่ยวกับวันหยุดทำการในต่างประเทศดังกล่าวไว้แล้วในหนังสือชี้ชวน</p>
	<p>สามารถตรวจสอบมูลค่าทรัพย์สินรายวันได้ที่</p> <p>website : <a href="http://www.tmbameastspring.com">www.tmbameastspring.com</a></p>
อัตราส่วนหมุนเวียนการลงทุนของกองทุน (Portfolio Turnover Ratio)	96.41 %
ผู้สนับสนุนการขายหรือรับซื้อคืนหน่วยลงทุน	<p>ธนาคารทหารไทยธนชาติ จำกัด (มหาชน) และทุกสาขาทั่วประเทศ โทรศัพท์ 0-2299-1111 หรือผู้สนับสนุนการขายหรือรับซื้อคืนอื่น ๆ ที่ บลจ.ทหารไทย แต่งตั้ง หรือทาง Website ของบริษัทจัดการ ที่</p> <p><a href="http://www.tmbameastspring.com">www.tmbameastspring.com</a></p>
รายชื่อผู้จัดการกองทุน	<p>พรศจี วรสุทธิพิศิษฏ์</p> <p>วันที่เริ่มบริหาร 21 มีนาคม 2559</p>
ติดต่อสอบถามรับหนังสือชี้ชวนร้องเรียน	<p>บริษัทหลักทรัพย์จัดการกองทุน ทหารไทย จำกัด ที่อยู่ ชั้น 9 อาคาร มิตรทาวน์ ออฟฟิศ ทาวเวอร์ 944 ถนนพระราม 4 แขวงวังใหม่ เขตปทุมวัน กรุงเทพมหานคร 10330 โทรศัพท์ : 0-2838-1800</p> <p>website : <a href="http://www.tmbameastspring.com">www.tmbameastspring.com</a></p>
อนุญาตให้ผู้ที่มีสัญชาติ US ลงทุน	ไม่ใช่
ธุรกรรมที่อาจก่อให้เกิดความขัดแย้งทางผลประโยชน์	<p>คุณสามารถตรวจสอบธุรกรรมที่อาจก่อให้เกิดความขัดแย้งทางผลประโยชน์ได้ที่</p> <p><a href="http://www.tmbameastspring.com">www.tmbameastspring.com</a></p>

## ข้อมูลอื่นๆ

1. บริษัทจัดการจะดำเนินการชำระเงินค่าขายคืนหน่วยลงทุนให้แก่ตัวแทนของผู้ถือกรรมสิทธิ์ประกันชีวิตควบหน่วยลงทุน (กล่าวคือ บริษัทประกันชีวิตที่ออกกรรมสิทธิ์ประกันชีวิตควบหน่วยลงทุน) ภายใน 5 วันทำการนับแต่วันรับซื้อคืนหน่วยลงทุน (โดยมิให้นับรวมวันหยุดทำการในต่างประเทศของผู้ประกอบธุรกิจการจัดการกองทุนต่างประเทศที่มีลักษณะในทำนองเดียวกับธุรกิจการจัดการกองทุนรวมซึ่งบริษัทจัดการกองทุนรวมได้ระบุเกี่ยวกับวันหยุดทำการในต่างประเทศดังกล่าวไว้แล้วในโครงการ) โดยต้องเป็นไปตามเงื่อนไขและข้อกำหนดในโครงการทั้งนี้ เพื่อให้เป็นไปตามข้อกำหนดของสำนักงานคณะกรรมการกำกับหลักทรัพย์และตลาดหลักทรัพย์ บริษัทประกันชีวิตมีหน้าที่ต้องชำระเงินค่าขายคืนหน่วยลงทุนที่ได้รับจากบริษัทจัดการให้แก่ผู้ถือกรรมสิทธิ์ภายใน 5 วันทำการนับแต่วันรับซื้อคืนหน่วยลงทุน (โดยมิให้นับรวมวันหยุดทำการในต่างประเทศของผู้ประกอบธุรกิจการจัดการกองทุนต่างประเทศที่มีลักษณะในทำนองเดียวกับธุรกิจการจัดการกองทุนรวมซึ่งบริษัทจัดการกองทุนรวมได้ระบุเกี่ยวกับวันหยุดทำการในต่างประเทศดังกล่าวไว้แล้วในโครงการ) โดยวิธีการรับค่าขายคืนหน่วยลงทุนเป็นไปตามวิธีที่บริษัทประกันชีวิตกำหนดไว้ในกรรมสิทธิ์ประกันชีวิตควบหน่วยลงทุน

## 2. รายละเอียดกองทุนหลัก

ชื่อกองทุนหลัก : T. Rowe Price Funds SICAV—US Blue Chip Equity Fund

ประเภทกองทุน : Equity Class I

Inception Date : 4 May 2015

ผู้จัดการกองทุน (Investment Manager) : T. Rowe Price International Ltd

ผู้รักษาทรัพย์สินของกองทุน (Custodian Bank) : J.P. Morgan Bank Luxembourg S.A.,

รหัสหลักทรัพย์ : Bloomberg Code : TRPUBCI LX

ค่าธรรมเนียมการจัดการ : 0.65% ต่อปีของมูลค่า  
ทรัพย์สินสุทธิของกองทุน

- การลงทุนในหน่วยลงทุนไม่ใช่การฝากเงิน รวมทั้งไม่ได้อยู่ภายใต้ความคุ้มครองของสถาบันคุ้มครองเงินฝาก จึงมีความเสี่ยงจากการลงทุนซึ่งผู้ลงทุนอาจไม่ได้รับเงินลงทุนคืนเต็มจำนวน
- ได้รับอนุมัติจัดตั้ง และอยู่ภายใต้การกำกับดูแลของสำนักงาน ก.ล.ต
- การพิจารณาว่าหนังสือชี้ชวนในการเสนอขายหน่วยลงทุนของกองทุนรวมนี้มิได้เป็นการแสดงว่าสำนักงาน ก.ล.ต. ได้รับรองถึงความถูกต้องของข้อมูลในหนังสือชี้ชวนของกองทุนรวม หรือได้ประกันราคาหรือผลตอบแทนของหน่วยลงทุนที่เสนอขายนั้น ทั้งนี้ บริษัทจัดการกองทุนรวม ได้สอบถามข้อมูลในหนังสือชี้ชวนส่วนสรุปข้อมูลสำคัญ ณ วันที่ 31 มีนาคม 2565 แล้วด้วยความระมัดระวังในฐานะผู้รับผิดชอบในการดำเนินการของกองทุนรวมและขอรับรองว่าข้อมูลดังกล่าวถูกต้อง ไม่เป็นเท็จ และไม่ทำให้ผู้อื่นสำคัญผิด