



บริษัทหลักทรัพย์จัดการ  
กองทุน ทหารไทย จำกัด  
การเข้าร่วมการต่อต้านทุจริต  
: ได้รับการรับรอง CAC

## กองทุนเปิดทหารไทย Global Income

TMBGINCOME

กองทุนตราสารหนี้

กองทุนรวมที่เน้นลงทุนแบบมีความเสี่ยงต่างประเทศ



คุณกำลังจะลงทุนอะไร



กองทุนรวมนี้เหมาะกับใคร



คุณต้องระวังอะไรเป็นพิเศษ



สัดส่วนของประเภททรัพย์สินที่ลงทุน



ค่าธรรมเนียม



ผลการดำเนินงาน



ข้อมูลอื่นๆ

การลงทุนในกองทุนรวมไม่ใช่การฝากเงิน



## คุณกำลังจะลงทุนอะไร

### 1.1 นโยบายการลงทุน

#### 1.ทรัพย์สินที่กองทุนรวมลงทุน

กองทุนจะเน้นลงทุนในหน่วยลงทุนของกองทุนรวมต่างประเทศเพียงกองเดียว คือ กองทุน PIMCO GIS Income Fund ในหน่วยลงทุนชนิด Class I ในอัตราส่วนโดยเฉลี่ยในรอบปีบัญชี ไม่น้อยกว่าร้อยละ 80 ของมูลค่าทรัพย์สินสุทธิของกองทุน ซึ่งจดทะเบียนในประเทศ ไอร์แลนด์ (Ireland) และลงทุนในรูปสกุลเงินดอลลาร์สหรัฐ

ส่วนที่เหลือบริษัทจัดการจะลงทุนในหลักทรัพย์ หรือทรัพย์สินอื่น หรือการขาดอกผลโดยวิธีอื่นตามที่คณะกรรมการ ก.ล.ต.หรือสำนักงานคณะกรรมการ ก.ล.ต. ประกาศกำหนด โดยจะลงทุนทั้งในประเทศ และ/หรือต่างประเทศ

#### 2.นโยบายการลงทุนของกองทุนต่างประเทศ

เพื่อสร้างกระแสรายได้ในระดับสูงโดยการบริหารการลงทุนอย่างรอบคอบ และมีวัตถุประสงค์รองในการสร้างการเติบโตของเงินลงทุนในระยะยาว กองทุนมีหลักการสำคัญในการกระจายการลงทุนไปในตราสารหนี้ประเภทต่างๆ ทั้งภาครัฐและเอกชน ทั่วโลก อย่างน้อย 2 ใน 3 ของมูลค่าทรัพย์สิน

ผู้ถือหน่วยลงทุนสามารถศึกษาข้อมูลของกองทุนหลักเพิ่มเติมได้ที่ [www.pimco.com.sg](http://www.pimco.com.sg)

### 1.2 กลยุทธ์ในการบริหารจัดการลงทุน

1.กองทุนเปิดทหารไทย Global Income มุ่งหวังให้ผลการดำเนินงานเคลื่อนไหวตามกองทุนหลัก (passive management)

2.กองทุน PIMCO GIS Income Fund (กองทุนหลัก) มีกลยุทธ์ในการบริหารแบบเชิงรุก (Active)



## กองทุนรวมนี้เหมาะกับใคร

นักลงทุนที่ต้องการกระจายความเสี่ยงในการลงทุนไปยังต่างประเทศ โดยสามารถลงทุนระยะยาว และยอมรับความเสี่ยงของการลงทุนในหลักทรัพย์หรือทรัพย์สินในต่างประเทศ และความผันผวนของการเปลี่ยนแปลงของมูลค่าหน่วยลงทุนของกองทุนต่างประเทศ (Master Fund) ได้

## กองทุนรวมนี้ไม่เหมาะกับใคร

- นักลงทุนที่มีความจำเป็นต้องใช้เงินลงทุนนี้ในระยะอันใกล้
- นักลงทุนที่ไม่สามารถรับความผันผวนของเงินลงทุนและผลตอบแทนทั้งในระยะสั้นและระยะยาวได้



ทำอะไรหากยังไม่เข้าใจนโยบาย และความเสี่ยงของกองทุนนี้

- อ่านหนังสือชี้ชวนฉบับเต็ม หรือสอบถามผู้สนับสนุนการขายและบริษัทจัดการ

**อย่าลงทุนหากไม่เข้าใจลักษณะและความเสี่ยงของกองทุนรวมนี้ดีพอ**



## คุณต้องระวังอะไรเป็นพิเศษ

### คำเตือนที่สำคัญ

1. กองทุนนี้มีใช้กองทุนคุ้มครองเงินต้น ผู้ลงทุนจึงมีความเสี่ยงของเงินต้นจากการลงทุน
2. การลงทุนของกองทุนเปิดทหารไทย Global Income ในหน่วยลงทุนของกองทุน PIMCO GIS Income Fund จะอยู่ในรูปสกุลเงินดอลลาร์สหรัฐฯ โดยกองทุนเปิดทหารไทย Global Income อาจจะใช้ทำสัญญาซื้อขายล่วงหน้า (Derivatives) โดยมีวัตถุประสงค์เพื่อป้องกัน

ความเสี่ยงในอัตราแลกเปลี่ยนเงินตราต่างประเทศตามดุลยพินิจของผู้จัดการกองทุน ดังนั้น ผู้ลงทุนอาจจะขาดทุน หรือได้รับผลกำไร จากอัตราแลกเปลี่ยน / หรือได้รับเงินคืนต่ำกว่าเงินลงทุนเริ่มแรกได้

3. กองทุนหลักที่กองทุนเปิดทหารไทย Global Income เข้าไปลงทุนอาจลงทุนในสัญญาซื้อขายล่วงหน้าเพื่อเพิ่มประสิทธิภาพในการบริหารการลงทุน (efficient portfolio management (EPM)) กองทุนจึงมีความเสี่ยงมากกว่ากองทุนรวมอื่น จึงเหมาะสมกับผู้ลงทุนที่ต้องการผลตอบแทนสูงและสามารถรับความเสี่ยงได้สูงกว่าผู้ลงทุนทั่วไปผู้ลงทุน จึงควรลงทุนในกองทุนรวม เมื่อมีความเข้าใจในความเสี่ยงของสัญญาซื้อขายล่วงหน้า และผู้ลงทุนควรพิจารณาความเหมาะสมของการลงทุน โดยคำนึงถึงประสบการณ์การลงทุนวัตถุประสงค์การลงทุนและฐานะการเงินของผู้ลงทุนเอง

4. กองทุนเปิดทหารไทย Global Income อาจมีผลกระทบทั้งด้านบวกและด้านลบจากความผันผวนของสกุลเงินต่างประเทศอื่นๆ นอกเหนือจากสกุลดอลลาร์สหรัฐ เนื่องจากกองทุน PIMCO GIS Income Fund(กองหลัก)มีการลงทุนในทรัพย์สินสกุลเงินต่างประเทศที่หลากหลาย ดังนั้น ผู้ลงทุนอาจจะขาดทุนหรือได้รับผลกำไรจากอัตราแลกเปลี่ยน / หรือได้รับเงินคืนต่ำกว่าเงินลงทุนเริ่มแรกได้

5. การลงทุนของกองทุนเปิดทหารไทย Global Income สามารถลงทุนหรือมีไว้ซึ่งตราสาร non-investment grade / unrated และตราสารทุนที่ไม่ได้จดทะเบียนในตลาดหลักทรัพย์ (Unlisted) และกองทุน PIMCO GIS Income Fund สามารถลงทุนหรือมีไว้ซึ่งตราสาร non-investment grade/ unrated และตราสารทุนที่ไม่ได้จดทะเบียนในตลาดหลักทรัพย์มากกว่าอัตราส่วนกองทุนรวมเพื่อผู้ลงทุนทั่วไป ผู้ลงทุนอาจมีความเสี่ยงที่สูงขึ้นมากกว่ากองทุนรวมทั่วไป เช่น ความเสี่ยงจากการผิดนัดชำระหนี้ของผู้ออกตราสาร หรือ ความเสี่ยงจากการขาดสภาพคล่องของตราสาร เป็นต้น

6. ทั้งนี้ จากการที่กองทุนหลักสามารถลงทุนในตราสารต่ำกว่าอันดับความน่าเชื่อถือที่ Baa3

(จากการจัดอันดับความน่าเชื่อถือของ Moody หรือเทียบเท่ากับการจัดอันดับความน่าเชื่อถือของ S&P or Fitch) หรือในตราสารที่ไม่ได้รับการจัดอันดับ(unrated)ได้ไม่เกิน 50%ของมูลค่าทรัพย์สินทำให้อาจมีความเสี่ยงด้านความสามารถในการชำระหนี้หรือสภาพคล่องที่สูงขึ้นกว่ากองทุนที่ไม่มีการลงทุนในตราสารดังกล่าว

7. ในกรณีที่กองทุนหลักที่กองทุนเปิดทหารไทย Global Income มีการลงทุนในทรัพย์สินประเภทอื่นที่ไม่ใช่ทรัพย์สินที่กองทุนไทยสามารถลงทุนได้ ได้แก่ loan participations and loan assignments ในอัตราส่วนที่มากกว่า 20% ของมูลค่าทรัพย์สินสุทธิของกองทุนต่างประเทศบริษัทจัดการขอสงวน สิทธิคัดเลือกกองทุนรวมในต่างประเทศกองทุนใหม่หรือเล็กกองทุน

8. เพื่อให้สอดคล้องและเป็นไปตามกฎเกณฑ์ของกองทุนหลัก บริษัทจัดการสงวนสิทธิในการนำส่งข้อมูลของผู้ถือหน่วยลงทุนนี้ (รวมถึงผู้เคยถือหน่วยลงทุนนี้) ไปยังกองทุนหลัก(รวมถึงผู้เกี่ยวข้อง) และหน่วย งานราชการที่เกี่ยวข้องทั้งในและต่างประเทศในกรณีที่ผู้ถือหน่วยลงทุนรายใดรายหนึ่ง ถือครองกองทุน (ทั้งทางตรงและทางอ้อม) มากกว่า 10% ของกองทุนหรือ ตามคำขอ/เกณฑ์ของกองทุนหลัก รวมถึงการขอข้อมูลเพิ่มเติมจากผู้ถือหน่วยและ/หรือผู้สนับสนุนการขายหรือรับซื้อคืนหน่วยลงทุนจากผู้ถือหน่วยลงทุนทำรายการซื้อขายหน่วยลงทุนผ่าน นอกจากนี้ บริษัทจัดการขอสงวนสิทธิที่จะระงับหรือหยุดให้บริการและดำเนินการให้มีการขายคืนหน่วยลงทุนให้แก่ผู้ถือหน่วยลงทุนที่ไม่ให้ความร่วมมือหรือผู้ถือหน่วยลงทุนที่เข้าเกณฑ์ต้องห้ามตามข้อกำหนดของกองทุนหลักในการดำเนินการดังกล่าวข้างต้นทั้งหมด ทั้งนี้ ให้ถือว่าบริษัทจัดการและผู้สนับสนุนการขายหรือรับซื้อคืนหน่วยลงทุนได้รับความยินยอมจากผู้ถือหน่วยลงทุนแล้วในการให้ข้อมูลดังกล่าว

9. บริษัทจัดการมีวัตถุประสงค์ที่จะไม่เสนอขายหน่วยลงทุนของกองทุน กับหรือเพื่อประโยชน์กับ

1) พลเมืองสหรัฐอเมริกา หรือผู้มีถิ่นฐานอยู่ในประเทศสหรัฐอเมริกา (ซึ่งรวมถึงดินแดนของ

ประเทศสหรัฐอเมริกาหรือที่ประเทศสหรัฐอเมริกากบครอง) รวมถึงผู้ที่มีหนังสือเดินทางของประเทศสหรัฐอเมริกาหรือผู้ถือ Green Card ที่ออกประเทศสหรัฐอเมริกา

2) นิติบุคคล รวมถึงบริษัท หรือห้างหุ้นส่วน เป็นต้น ซึ่งจัดตั้งขึ้นภายใต้กฎหมายของประเทศสหรัฐอเมริกาของนิติบุคคลดังกล่าว

3) หน่วยงานของรัฐบาลสหรัฐอเมริกาทั้งในและนอกประเทศสหรัฐอเมริกา

4) ผู้ลงทุนซึ่งติดต่อหรือรับข้อมูล หรือส่งคำสั่งเกี่ยวกับหน่วยลงทุนของบริษัทจัดการ หรือชำระ/รับชำระเงินเกี่ยวกับหน่วยลงทุนดังกล่าวในประเทศสหรัฐอเมริกา ทั้งนี้ รวมถึงผู้ลงทุนที่ใช้ตัวแทนหรือผู้จัดการที่ตั้งอยู่ในประเทศสหรัฐอเมริกาในการดำเนินการดังกล่าว

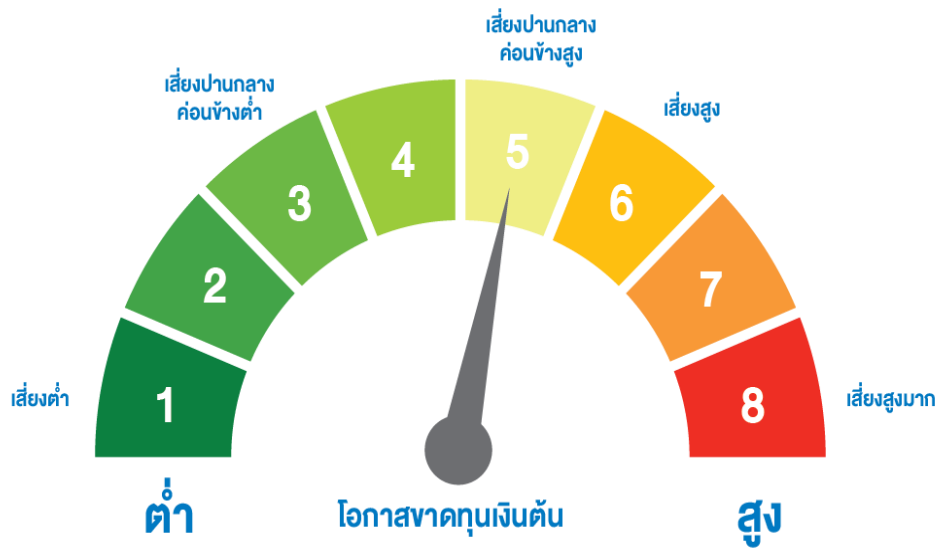
5) กองทรัพย์สินของบุคคลและนิติบุคคลดังกล่าวตามข้อ 1 - 4

บริษัทจัดการจึงขอสงวนสิทธิที่จะปฏิเสธหรือระงับการสั่งซื้อ การจัดสรร และ/หรือการโอนหน่วยลงทุน ไม่ว่าจะทางตรงหรือทางอ้อม สำหรับผู้ลงทุนที่มีลักษณะดังกล่าวข้างต้น

10. ในกรณีที่บริษัทจัดการมีพันธสัญญาหรือข้อตกลงกับรัฐต่างประเทศหรือหน่วยงานของรัฐต่างประเทศหรือมีความจำเป็นต้องปฏิบัติตามกฎหมายของรัฐต่างประเทศไม่ว่าที่เกิดขึ้นแล้วในขณะนี้ หรือจะเกิดขึ้นในอนาคต เช่น ดำเนินการตาม Foreign Account Tax Compliance Act (FATCA) ของประเทศสหรัฐอเมริกา เป็นต้น ผู้ถือหน่วยลงทุนได้รับทราบและตกลงยินยอมให้สิทธิแก่บริษัทจัดการที่จะปฏิบัติการและดำเนินการต่างๆ เพื่อให้เป็นไปตามพันธสัญญาหรือข้อตกลง หรือกฎหมายของรัฐต่างประเทศนั้น ซึ่งรวมถึงการเปิดเผยข้อมูลต่างๆ ของผู้ถือหน่วยลงทุน การหักภาษี ณ ที่จ่ายจากเงินได้ของผู้ถือหน่วยลงทุน ตลอดจนการขอคำยินยอมข้อมูล และเอกสารเพิ่มเติมจากผู้ถือหน่วยลงทุน และมีสิทธิดำเนินการอื่นใดเท่าที่จำเป็นสำหรับการปฏิบัติตามพันธสัญญาหรือข้อตกลง หรือกฎหมายของรัฐต่างประเทศ ทั้งนี้ ผู้ถือหน่วยลงทุนโปรดศึกษารายละเอียดเพิ่มเติมในหนังสือชี้ชวน

\*คุณสามารถดูข้อมูลเพิ่มเติมได้ที่ [www.tmbameastspring.com](http://www.tmbameastspring.com)

## แผนภาพแสดงตำแหน่งความเสี่ยงของกองทุนรวม



เป็นกองทุนรวมตราสารหนี้ ที่มีระดับความเสี่ยงของกองทุน เทียบเท่ากับกองทุนรวมผสม

ทั้งนี้ จากการที่กองทุนหลักสามารถลงทุนในตราสารต่ำกว่าอันดับความน่าเชื่อถือที่ Baa3 (จากการจัดอันดับความน่าเชื่อถือของ Moody หรือเทียบเท่ากับการจัดอันดับความน่าเชื่อถือของ S&P or Fitch) หรือในตราสารที่ไม่ได้รับการจัดอันดับ (unrated) ได้ไม่เกิน 50% ของมูลค่าทรัพย์สิน ดังนั้น ตามเกณฑ์ของสำนักงาน ก.ล.ต.

-กรณีกองทุนรวมตราสารหนี้ที่มี net exposure ในตราสาร non-investment grade/unrated เกินกว่าร้อยละ 20 ของ NAV แต่น้อยกว่าร้อยละ 80 ของ NAV ให้แสดงระดับความเสี่ยงของกองทุนที่ 5

## ปัจจัยความเสี่ยงที่สำคัญ

- ความเสี่ยงจากความผันผวนของมูลค่าหน่วยลงทุน (market risk)

พิจารณาค่าความผันผวนของผลการดำเนินงานกองทุนรวม (standard deviation : SD) ต่อปี

<5%	5 - 10%	10 - 15%	15 - 25%	> 25%
ต่ำ				สูง

ความเสี่ยงจากความผันผวนของมูลค่าหน่วยลงทุน (Market Risk) หมายถึง ความเสี่ยงที่เกิดจากการเปลี่ยนแปลงของอัตราดอกเบี้ยซึ่งขึ้นกับปัจจัยภายนอก เช่น สภาวะเศรษฐกิจการลงทุน ปัจจัยทางการเมืองทั้งในและต่างประเทศ เป็นต้น โดยราคาตราสารหนี้จะเปลี่ยนแปลงในทิศทางตรงข้ามกับการเปลี่ยนแปลงของอัตราดอกเบี้ย เช่น หากอัตราดอกเบี้ยในตลาดเงินมีแนวโน้มปรับตัวสูงขึ้น อัตราดอกเบี้ยของตราสารหนี้ที่ออกใหม่ก็จะสูงขึ้นด้วย ดังนั้นราคาตราสารหนี้ที่ออกมาก่อนหน้าจะมีการซื้อขาย ในระดับราคาที่ต่ำลง

- ความเสี่ยงจากการเปลี่ยนแปลงของอัตราแลกเปลี่ยน (exchange rate risk)

พิจารณาจากนโยบายการป้องกันความเสี่ยงจากอัตราแลกเปลี่ยนของกองทุนรวม

ทั้งหมด/เกือบทั้งหมด	บางส่วน	คลุมพียง	ไม่ได้ป้องกัน
ต่ำ			สูง

ความเสี่ยงจากการเปลี่ยนแปลงของอัตราแลกเปลี่ยน (Currency Risk) หมายถึง การเปลี่ยนแปลงของอัตราแลกเปลี่ยนมีผลกระทบต่อมูลค่าของหน่วยลงทุน เช่น กองทุนรวมลงทุนด้วยสกุลเงินดอลลาร์ในช่วงที่เงินบาทอ่อน แต่ขายทำกำไรในช่วงที่บาทแข็ง กองทุนรวมจะได้เงินบาทกลับมาน้อยลง ในทางกลับกันหากกองทุนรวมลงทุนในช่วงที่บาทแข็งและขายทำกำไรในช่วงที่บาทอ่อนก็อาจได้ผลตอบแทนมากขึ้นกว่าเดิมด้วยเช่นกัน ดังนั้น การป้องกันความเสี่ยงจากอัตราแลกเปลี่ยนจึงเป็นเครื่องมือสำคัญในการบริหารความเสี่ยงจากดังกล่าวซึ่งทำได้ดังต่อไปนี้

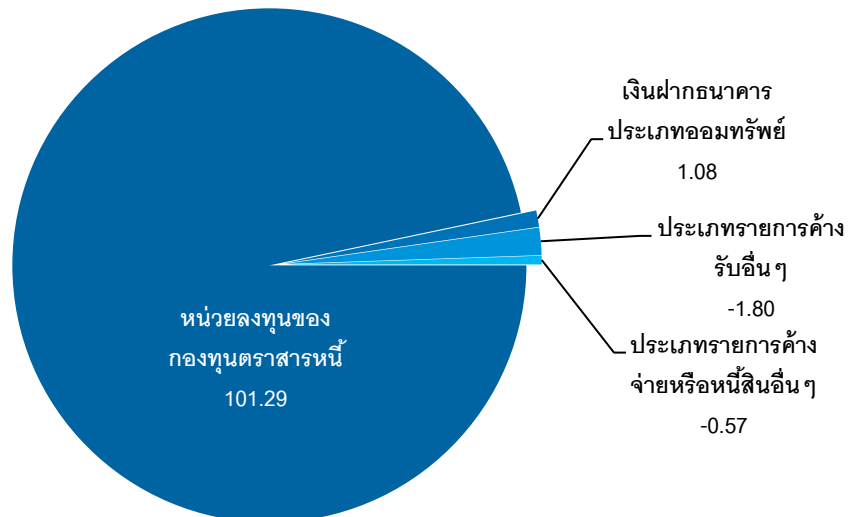


- อาจป้องกันความเสี่ยงตามดุลยพินิจของผู้จัดการกองทุนรวม : ผู้ลงทุนอาจมีความเสี่ยงจากอัตราแลกเปลี่ยน เนื่องจากการป้องกันความเสี่ยงขึ้นอยู่กับดุลยพินิจของผู้จัดการกองทุนรวมในการพิจารณาว่า จะป้องกันความเสี่ยงหรือไม่

\*คุณสามารถดูข้อมูลปัจจัยความเสี่ยงเพิ่มเติมได้ที่ [www.tmbameastspring.com](http://www.tmbameastspring.com)

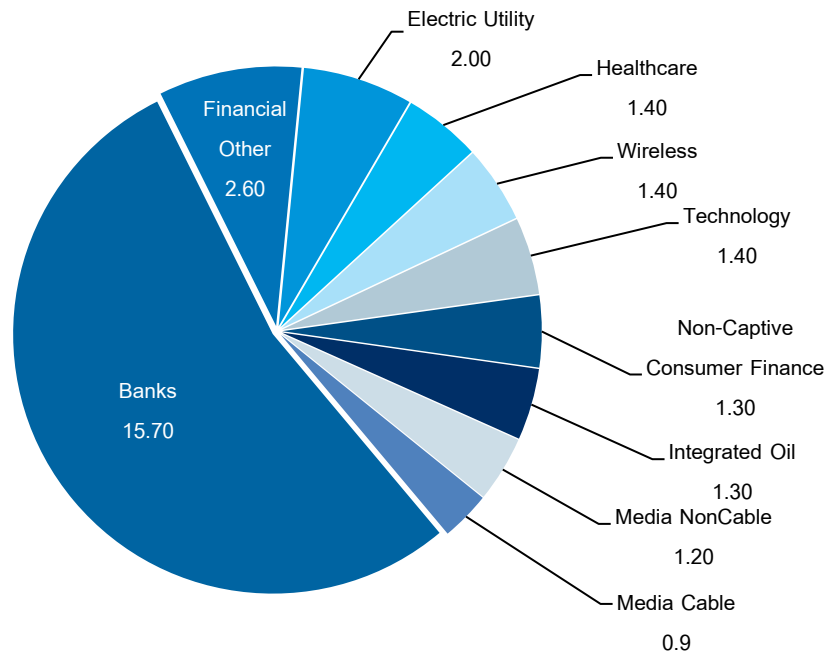


### สัดส่วนของประเภททรัพย์สินที่ลงทุน (% ของ NAV)



ข้อมูล ณ วันที่ 28 กุมภาพันธ์ 2563

## Top 10 Industries (% Market Value)



ข้อมูลกองทุนหลัก ณ วันที่ 31 มกราคม 2563

## ชื่อหลักทรัพย์ที่ลงทุนสูงสุด 5 อันดับแรก

ชื่อทรัพย์สิน	%ของ NAV
กองทุน Pimco GIS-Income Fund-Ins Acc	101.29

ข้อมูล ณ วันที่ 28 กุมภาพันธ์ 2563



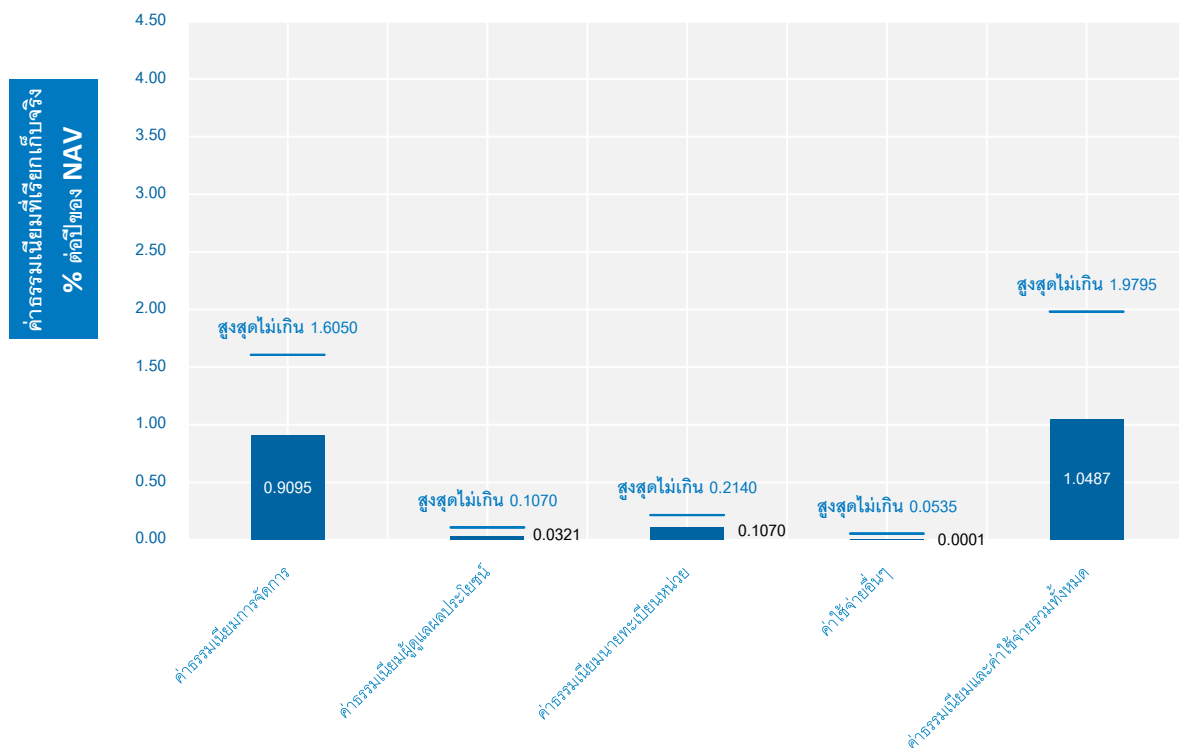
## ค่าธรรมเนียม

\* ค่าธรรมเนียมมีผลกระทบต่อผลตอบแทนที่คุณจะได้รับ

ดังนั้น คุณควรพิจารณาการเรียกเก็บค่าธรรมเนียมดังกล่าวก่อนการลงทุน \*

### ค่าธรรมเนียมที่เรียกเก็บจากกองทุนรวม (% ต่อปีของ NAV)

#### ค่าธรรมเนียมที่เรียกเก็บจากกองทุนรวม



คำอธิบายเพิ่มเติม :

1. ร้อยละต่อปี ของมูลค่าทรัพย์สินหมด หักด้วยมูลค่าหนี้สินทั้งหมด เว้นแต่ค่าธรรมเนียมการจัดการ ผู้ดูแลผลประโยชน์ นายทะเบียน และค่าโฆษณาประชาสัมพันธ์และส่งเสริมการขาย กองทุนรวม ณ วันที่คำนวณ (รวมภาษีมูลค่าเพิ่มแล้ว)
2. ค่าใช้จ่ายอื่นๆ เป็นค่าใช้จ่ายที่ประมาณการได้
3. สามารถดูค่าธรรมเนียมที่เรียกเก็บจากกองทุนรวมย้อนหลัง 3 ปี เพิ่มเติมได้ที่

[www.tmbameastspring.com](http://www.tmbameastspring.com)

## ค่าธรรมเนียมที่เรียกเก็บจากผู้ถือหน่วย (% ของมูลค่าซื้อขาย)

รายการ	อัตราตามโครงการ	เรียกเก็บจริง
ค่าธรรมเนียมการขายหน่วยลงทุน / สับเปลี่ยนหน่วยลงทุนเข้า	1.00	น้อยกว่า 10 ล้านบาท เรียกเก็บ 1.00
		มากกว่าหรือเท่ากับ 10 ล้านบาท แต่ น้อยกว่า 20 ล้านบาท เรียกเก็บ 0.75
		ตั้งแต่ 20 ล้านบาท ขึ้นไป เรียกเก็บ 0.50
ค่าธรรมเนียมการรับซื้อคืนหน่วยลงทุน	ไม่มี	ไม่มี
ส่วนต่างมูลค่าหน่วยลงทุน (Spread) ที่เรียกเก็บจากผู้ทำรายการนี้ (เก็บเข้ากองทุน)	0.25%	ปัจจุบันไม่เรียกเก็บ
ค่าธรรมเนียมการโอนหน่วยลงทุน	5 บาท ต่อหน่วยลงทุน 1,000 หน่วย	5 บาท ต่อหน่วยลงทุน 1,000 หน่วย

ค่าธรรมเนียมการขายหน่วยลงทุน / สับเปลี่ยนหน่วยลงทุนเข้าจะมีผลสำหรับรายการที่มีผลตั้งแต่วันที่ 7 มกราคม ถึงวันที่ 30 มิถุนายน 2563 เท่านั้น

หมายเหตุ : ค่าธรรมเนียมดังกล่าวรวมภาษีมูลค่าเพิ่ม ภาษีธุรกิจเฉพาะหรือภาษีอื่นใดแล้ว (ถ้ามี)

คำอธิบายเพิ่มเติม :

1. บริษัทจัดการขอสงวนสิทธิในการเรียกเก็บค่าธรรมเนียมการขายหน่วยลงทุนกับผู้ลงทุนแต่ละกลุ่มหรือแต่ละประเภทของผู้ลงทุนไม่เท่ากัน
2. บริษัทจัดการจะขอยกเว้นการเรียกเก็บค่าธรรมเนียมดังกล่าวสำหรับผู้ลงทุนประเภทสถาบันที่เปิดบัญชีซื้อขายหน่วยลงทุนกับบริษัทจัดการโดยตรง ได้แก่ ผู้ลงทุนสถาบันที่ไม่แสวงหาผลกำไร ซึ่งจัดตั้งขึ้นโดยพระราชบัญญัติหลักทรัพย์และตลาดหลักทรัพย์ พ.ศ.2535 ผู้ลงทุนสถาบันที่จัดตั้งขึ้นตาม

พระราชบัญญัติประกันสังคม พ.ศ. 2533 ธุรกิจประกันชีวิตและประกันภัย ธนาकारเฉพาะกิจ กองทุนสำรองเลี้ยงชีพภายใต้การจัดการของ บลจ.ทหารไทย บัญชีหน่วยลงทุนควบคุมกรรมสิทธิ์ประกันชีวิต หรือที่เรียกว่า กรรมสิทธิ์ประกันชีวิตควบคุมหน่วยลงทุน (Unit-linked) ของบริษัทประกันชีวิต ที่ บลจ.ทหารไทย มอบหมายให้เป็นผู้สนับสนุนการขายหรือรับซื้อคืน

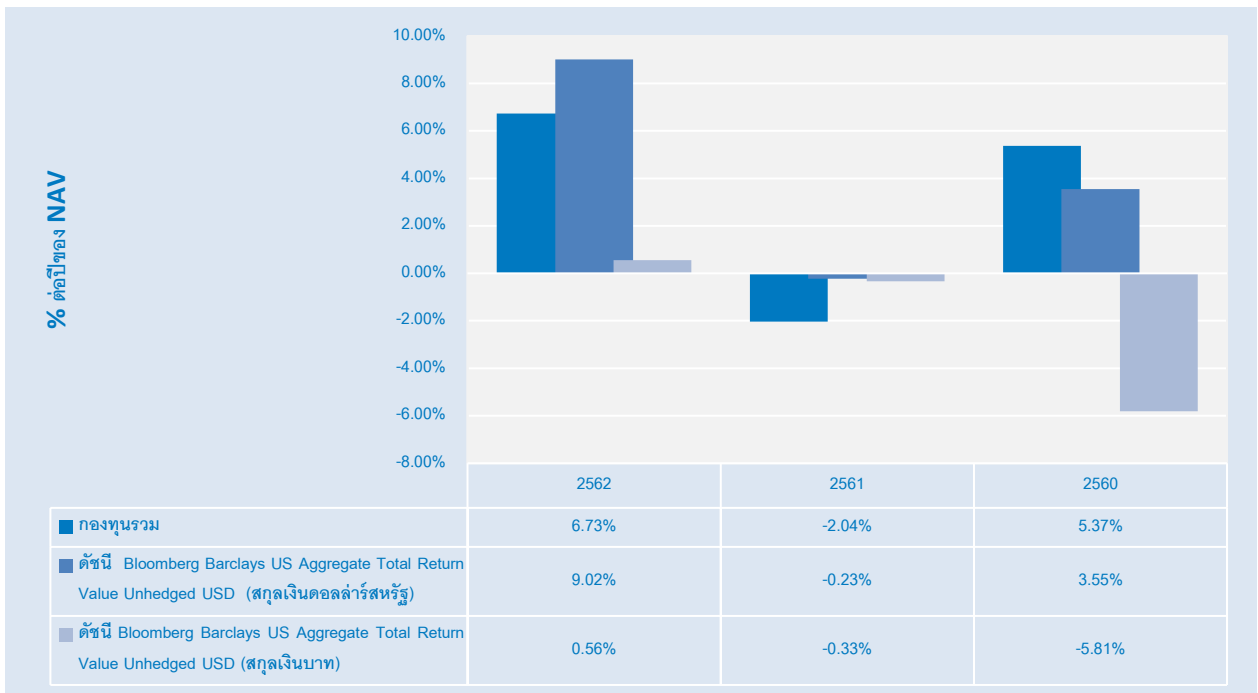
3. ส่วนต่างมูลค่าหน่วยลงทุน (Spread) จะถูกนำส่งเข้าหรือตกเป็นของกองทุนทั้งจำนวน เพื่อนำไปชำระเป็นค่าใช้จ่ายในการซื้อขายหลักทรัพย์ของกองทุน เช่น ค่าธรรมเนียมนายหน้าซื้อขายหลักทรัพย์ ภาษีมูลค่าเพิ่ม หรือ อื่นๆ ตามที่กองทุนจะถูกเรียกเก็บเมื่อสั่งซื้อหรือส่งขายหลักทรัพย์



## ผลการดำเนินงาน

\* ผลการดำเนินงานในอดีต มิได้เป็นสิ่งยืนยันถึงผลการดำเนินงานในอนาคต \*

### ผลการดำเนินงานแบบย้อนหลังตามปีปฏิทิน



- กองทุนนี้เคยมีผลขาดทุนสูงสุดในช่วงเวลา 5 ปี คือ -2.84
- ความผันผวนของผลการดำเนินงาน (standard deviation) คือ 1.73
- ประเภทกองทุนรวมเพื่อใช้เปรียบเทียบผลการดำเนินงาน ณ จุดขายคือ Global Bond Discretionary F/X Hedge or Unhedge

## ผลการดำเนินงานย้อนหลังแบบปักหมุด

### ตารางแสดงผลการดำเนินงานย้อนหลังแบบปักหมุด

กองทุน	Year to date	3 เดือน	Percentile	6 เดือน	Percentile	1 ปี	Percentile	3 ปี	Percentile	ตั้งแต่จัดตั้ง
ผลตอบแทนกองทุนรวม	-0.19%	0.95%	75th	2.14%	25th	4.02%	75th	2.72%	50th	3.79%
ผลตอบแทนตัวชี้วัด	9.24%	8.49%	5th	6.87%	5th	11.97%	5th	1.63%	75th	0.78%
ความผันผวนของกองทุน	2.17%	2.01%	25th	1.69%	25th	1.70%	25th	1.69%	5th	1.73%
ความผันผวนของตัวชี้วัด	6.30%	6.30%	95th	5.77%	95th	5.77%	95th	5.13%	95th	5.18%

หมายเหตุ : สำหรับผลการดำเนินงานย้อนหลังแบบปักหมุดตั้งแต่ 1 ปีขึ้นไป แสดงเป็น % ต่อปี  
ข้อมูล ณ วันที่ 28 กุมภาพันธ์ 2563

สามารถดูผลดำเนินงานที่เป็นปัจจุบันได้ที่ [www.tmbameastspring.com](http://www.tmbameastspring.com)

### ตารางแสดงผลการดำเนินงานกลุ่ม Global Bond Discretionary F/X Hedge or Unhedge ณ วันที่ 28 กุมภาพันธ์ 2563

Peer Percentile	Return (%)						Standard Deviation (%)					
	3M	6M	1Y	3Y	5Y	10Y	3M	6M	1Y	3Y	5Y	10Y
5 <sup>th</sup> Percentile	4.05	3.89	9.01	3.22	2.21	2.96	1.77	1.58	1.51	1.98	3.19	4.43
25 <sup>th</sup> Percentile	2.49	2.13	6.93	2.84	0.90	1.65	2.06	1.75	1.82	2.07	4.32	5.48
50 <sup>th</sup> Percentile	1.76	1.78	5.43	2.65	0.36	0.01	2.60	2.76	2.88	2.32	4.45	6.79
75 <sup>th</sup> Percentile	0.89	0.56	3.76	1.18	-0.19	-1.01	3.40	3.24	3.29	3.48	4.49	7.67
95 <sup>th</sup> Percentile	-0.23	-0.35	-3.08	-2.70	-2.58	-1.82	5.35	4.24	4.82	6.03	6.14	8.38

## ผลการดำเนินงานย้อนหลังของกองทุนหลักแบบปักหมุด

	Year to date	3 เดือน	6 เดือน	1 ปี	3 ปี	5 ปี	ตั้งแต่จัดตั้ง
Share Class	-0.26%	1.10%	2.84%	5.91%	4.73%	5.16%	6.32%
Benchmark	3.68%	3.69%	3.39%	11.68%	5.01%	3.57%	3.13%

## ผลการดำเนินงานย้อนหลังของกองทุนหลักตามปีปฏิทิน

	2019	2018	2017	2016	2015	2014	2013	2012
Share Class	9.32%	0.00%	7.38%	8.36%	2.85%	7.31%	4.62%	6.30%
Benchmark	9.02%	-0.23%	3.55%	2.83%	0.45%	5.93%	-2.22%	-0.04%

ข้อมูล ณ วันที่ 28 กุมภาพันธ์ 2563

สามารถดูผลดำเนินงานที่เป็นปัจจุบันได้ที่ [www.tmbameastspring.com](http://www.tmbameastspring.com)

ดัชนีชี้วัด(Benchmark) ของกองทุนรวม คือ ควรเปรียบเทียบกับตัวชี้วัดของกองทุนหลักคือ Bloomberg Barclays US Aggregate Total Return Value Unhedged USD ในรูปสกุลเงินดอลลาร์สหรัฐ ปรับด้วยอัตราแลกเปลี่ยนเพื่อเทียบเท่ากับค่าสกุลเงินบาท ณ วันที่คำนวณผลตอบแทน

## ข้อมูลอื่นๆ

นโยบายการจ่ายเงินปันผล	ไม่มี
ผู้ดูแลผลประโยชน์	ธนาคารกสิกรไทย จำกัด (มหาชน)
วันที่จดทะเบียน	19 พฤษภาคม 2559
อายุโครงการ	ไม่กำหนด
ซื้อและขายคืนหน่วยลงทุน	วันทำการซื้อขาย : ทุกวันทำการ
	ภายในระยะเวลาตั้งแต่ : 8.30 น.
	ถึงระยะเวลา : 15.30 น.
	ราคา IPO (บาท) : 10 บาท
	มูลค่าขั้นต่ำของการสั่งซื้อครั้งแรก : 1 บาท
	มูลค่าขั้นต่ำของการสั่งซื้อครั้งถัดไป : 1 บาท
	วันที่ทำการขายคืนภายในระยะเวลาตั้งแต่ : 8.30 น.
	วันที่ทำการขายคืนถึงระยะเวลา : 15.30 น.

	<p>ระยะเวลาการรับเงินค่าขายคืน : ภายใน 3 วันทำการซื้อขายถัดจากวันทำการซื้อขาย (T*+3)</p> <p>หมายเหตุ:</p> <p>การขายคืนหน่วยลงทุน (การรับซื้อคืนหน่วยลงทุน)มี 2 รูปแบบ ดังนี้</p> <ol style="list-style-type: none"> <li>1.กรณีปกติรับซื้อคืนหน่วยลงทุนแบบดุลยพินิจของผู้ลงทุน</li> <li>2.กรณีรับซื้อคืนหน่วยลงทุนแบบอัตโนมัติ</li> </ol> <p>บริษัทจัดการจะพิจารณารับซื้อคืนหน่วยลงทุนโดยอัตโนมัติให้แก่ผู้ถือหน่วยลงทุนไม่เกิน 4 ครั้งต่อปี ซึ่งการดำเนินการดังกล่าวขึ้นอยู่กับดุลยพินิจของบริษัทจัดการ โดยถือว่าบริษัทจัดการได้รับความเห็นชอบจากผู้ถือหน่วยลงทุนให้ส่งขายคืนหน่วยลงทุนและมอบหมายให้บริษัทจัดการดำเนินการรับซื้อคืนหน่วยลงทุนโดยอัตโนมัติแล้ว</p> <p>ทั้งนี้ ผู้ถือหน่วยลงทุนที่ไม่ประสงค์ให้บริษัทจัดการพิจารณารับซื้อคืนหน่วยลงทุนโดยอัตโนมัติตามที่บริษัทจัดการกำหนดข้างต้น สามารถแจ้งให้บริษัทจัดการทราบล่วงหน้าเป็นลายลักษณ์อักษรโดยจะมีผลภายใน 30 วันนับจากวันที่บริษัทจัดการได้รับแจ้งจากผู้ถือหน่วยลงทุน</p>
	<p>สามารถตรวจสอบมูลค่าทรัพย์สินรายวันได้ที่</p> <p>website : <a href="http://www.tmbameastspring.com">www.tmbameastspring.com</a></p>
อัตราส่วนหมุนเวียนการลงทุนของกองทุน (Portfolio Turnover Ratio)	7.54 %
ผู้สนับสนุนการขายหรือรับซื้อคืนหน่วยลงทุน	ธนาคารทหารไทย จำกัด (มหาชน) และทุกสาขาทั่วประเทศ โทรศัพท์ 0-2299-1111 หรือผู้สนับสนุนการขายหรือรับซื้อคืนอื่น ๆ ที่ บลจ.ทหารไทย แต่งตั้ง หรือทาง Website ของบริษัทจัดการ ที่ <a href="http://www.tmbameastspring.com">www.tmbameastspring.com</a>
รายชื่อผู้จัดการกองทุน	พรศจี วรสุทธิพิศิษฐ์



	วันที่เริ่มบริหาร 19 พฤษภาคม 2559
ติดต่อสอบถาม รับหนังสือชี้ชวน ร้องเรียน	บริษัทหลักทรัพย์จัดการกองทุน ทหารไทย จำกัด ที่อยู่ ชั้น 32 อาคารอับดุลลาฮิม เพลส 990 ถนนพระราม 4 สีลม บางรัก กรุงเทพฯ 10500 โทรศัพท์ : 0-2838-1800 website : <a href="http://www.tmbameastspring.com">www.tmbameastspring.com</a>
อนุญาตให้ผู้มีสัญชาติ US ลงทุน	ไม่ใช่
ธุรกรรมที่อาจก่อให้เกิดความ ขัดแย้งทางผลประโยชน์	คุณสามารถตรวจสอบธุรกรรมที่อาจก่อให้เกิดความ ขัดแย้งทางผลประโยชน์ได้ที่ <a href="http://www.tmbameastspring.com">www.tmbameastspring.com</a>
ข้อมูลอื่นๆ	1.บริษัทจัดการจะดำเนินการชำระเงินค่าขายคืนหน่วย ลงทุนให้แก่ตัวแทนของผู้ถือกรรมธรรม์ประกันชีวิตควบ หน่วยลงทุน (กล่าวคือ บริษัทประกันชีวิตที่ออกกรรมธรรม์ ประกันชีวิตควบหน่วยลงทุน) ภายใน 5 วันทำการนับแต่ วันรับซื้อคืนหน่วยลงทุน (โดยมิให้นับรวมวันหยุดทำการ ในต่างประเทศของผู้ประกอบธุรกิจการจัดการกองทุน ต่างประเทศที่มีลักษณะในทำนองเดียวกับธุรกิจการ จัดการกองทุนรวมซึ่งบริษัทจัดการกองทุนรวมได้ระบุ เกี่ยวกับวันหยุดทำการในต่างประเทศดังกล่าวไว้ใน โครงการ) โดยต้องเป็นไปตามเงื่อนไขและข้อกำหนดใน โครงการทั้งนี้ เพื่อให้เป็นไปตามข้อกำหนดของสำนักงาน คณะกรรมการกำกับหลักทรัพย์และตลาดหลักทรัพย์ บริษัทประกันชีวิตมีหน้าที่ต้องชำระเงินค่าขายคืนหน่วย ลงทุนที่ได้รับจากบริษัทจัดการให้แก่ผู้ถือกรรมธรรม์ ภายใน 5 วันทำการนับแต่วันรับซื้อคืนหน่วยลงทุน (โดยมิ ให้นับรวมวันหยุดทำการในต่างประเทศของผู้ประกอบ ธุรกิจการจัดการกองทุนต่างประเทศที่มีลักษณะใน ทำนองเดียวกับธุรกิจการจัดการกองทุนรวมซึ่งบริษัท จัดการกองทุนรวมได้ระบุเกี่ยวกับวันหยุดทำการใน ต่างประเทศดังกล่าวไว้ในโครงการ) โดยวิธีการรับค่า ขายคืนหน่วยลงทุนเป็นไปตามวิธีที่บริษัทประกันชีวิต กำหนดไว้ในกรรมธรรม์ประกันชีวิตควบหน่วยลงทุน

2.ชื่อกองทุนหลัก : PIMCO GIS Income Fund ในหน่วยลงทุนชนิด Class I  
 Inception Date : 30/11/2012  
 นโยบายการลงทุนของกองทุนต่างประเทศ เพื่อสร้างกระแสรายได้ในระดับสูงโดยการบริหารการลงทุนอย่างรอบคอบ และมีวัตถุประสงค์เพื่อรองรับในการสร้างการเติบโตของเงินลงทุนในระยะยาว กองทุนมีหลักการสำคัญในการกระจายการลงทุนไปในตราสารหนี้ประเภทต่างๆ ทั้งภาครัฐและเอกชน ทั่วโลกอย่างน้อย 2 ใน 3 ของมูลค่าทรัพย์สิน  
 ผู้จัดการกองทุน (Investment Manager) : PIMCO Global Advisors (Ireland) Limited,  
 \*ผู้รักษาทรัพย์สินของกองทุน (Custodian Bank) : State Street Custodial Services (Ireland)  
 ค่าธรรมเนียมการจัดการ : 0.55% ต่อปีของมูลค่าทรัพย์สินสุทธิของกองทุน  
 รหัสหลักทรัพย์ : Bloomberg Code : PIMINIA:ID  
 ผู้ถือหน่วยลงทุนสามารถเข้าถึงข้อมูลกองทุน PIMCO GIS Income Fund เพื่อศึกษาข้อมูลเพิ่มเติมได้ที่ [www.pimco.com.sg](http://www.pimco.com.sg)

### ประวัติการรับซื้อคืนหน่วยลงทุนแบบอัตโนมัติ

วันที่ทำรายการรับซื้อคืนหน่วยลงทุนแบบอัตโนมัติ	อัตราการรับซื้อคืนหน่วยลงทุนแบบอัตโนมัติ
18 กุมภาพันธ์ 2563	0.1000
20 พฤศจิกายน 2562	0.1000
21 สิงหาคม 2562	0.1000
17 พฤษภาคม 2562	0.1000
1 มีนาคม 2562	0.1000
16 กุมภาพันธ์ 2561	0.1000

17 พฤศจิกายน 2560	0.1000
18 สิงหาคม 2560	0.1000
18 พฤษภาคม 2560	0.1000
21 กุมภาพันธ์ 2560	0.1000
16 พฤศจิกายน 2559	0.1000
25 สิงหาคม 2559	0.1000

- การลงทุนในหน่วยลงทุนไม่ใช่การฝากเงิน รวมทั้งไม่ได้อยู่ภายใต้ความคุ้มครองของสถาบันคุ้มครองเงินฝาก จึงมีความเสี่ยงจากการลงทุนซึ่งผู้ลงทุนอาจไม่ได้รับเงินลงทุนคืนเต็มจำนวน
- ได้รับอนุมัติจัดตั้ง และอยู่ภายใต้การกำกับดูแลของสำนักงาน ก.ล.ต
- การพิจารณาร่างหนังสือชี้ชวนในการเสนอขายหน่วยลงทุนของกองทุนรวมนี้มีได้เป็นการแสดงว่าสำนักงาน ก.ล.ต. ได้รับรองถึงความถูกต้องของข้อมูลในหนังสือชี้ชวนของกองทุนรวม หรือได้ประกันราคาหรือผลตอบแทนของหน่วยลงทุนที่เสนอขายนั้น ทั้งนี้ บริษัทจัดการกองทุนรวม ได้สอบทานข้อมูลในหนังสือชี้ชวนส่วนสรุปข้อมูลสำคัญ ณ วันที่ 28 กุมภาพันธ์ 2563 แล้วด้วยความระมัดระวังในฐานะผู้รับผิดชอบในการดำเนินการของกองทุนรวมและขอรับรองว่าข้อมูลดังกล่าวถูกต้อง ไม่เป็นเท็จ และไม่ทำให้ผู้อื่นสำคัญผิด