

# หนังสือชี้ชวนส่วนสรุปข้อมูลสำคัญ

31 มกราคม 2564



บริษัทหลักทรัพย์จัดการ  
กองทุน ทหารไทย จำกัด  
การเข้าร่วมการต่อต้านทุจริต  
: ได้รับการรับรอง CAC

## กองทุนเปิดทหารไทย ธนไพศาล เพื่อการเลี้ยงชีพ

TMBBFRMF

กองทุนตราสารหนี้

กองทุนที่ลงทุนแบบมีความเสี่ยงทั้งในและต่างประเทศ



คุณกำลังจะลงทุนอะไร



กองทุนรวมนี้เหมาะกับใคร



คุณต้องระวังอะไรเป็นพิเศษ



สัดส่วนของประเภททรัพย์สินที่ลงทุน



ค่าธรรมเนียม



ผลการดำเนินงาน



ข้อมูลอื่นๆ

การลงทุนในกองทุนรวม ไม่ใช่ การฝากเงิน



## 1.1 นโยบายการลงทุน

กองทุนจะลงทุนในเงินฝาก ตราสารหนี้ภาครัฐ ตราสารหนี้ที่ออกโดยธนาคารที่มีกฎหมายเฉพาะจัดตั้งขึ้น ตราสารหนี้ภาคสถาบันการเงิน ตราสารหนี้ภาคเอกชนชั้นดีและตราสารด้อยสิทธิเพื่อนับเป็นเงินกองทุนตามหลักเกณฑ์ Basel III โดยจะลงทุนทั้งในและต่างประเทศ และมีสัดส่วนการลงทุนในต่างประเทศไม่เกินร้อยละ 79 ของมูลค่าทรัพย์สินสุทธิของกองทุน ทั้งนี้ ตราสารหนี้ภาคเอกชน ตราสารหนี้ภาคสถาบันการเงิน รวมถึงตราสารหนี้ต่างประเทศที่เข้าลงทุน และ/หรือผู้ออก ผู้รับรอง ผู้รับอาวัล ผู้สลักหลัง หรือ ผู้ค้ำประกัน จะต้องได้รับการจัดอันดับ ดังนี้

### การลงทุนภายในประเทศ

1. การลงทุนในตราสารหนี้ที่มีอายุคงเหลือต่ำกว่าหรือเท่ากับ 1 ปี จะต้องได้รับการจัดอันดับความน่าเชื่อถือระยะสั้นสองอันดับแรก (ในระดับ F1/F2 หรือเทียบเท่า) หรือได้รับการจัดอันดับความน่าเชื่อถือระยะยาวตั้งแต่ระดับความน่าเชื่อถือที่สามารถลงทุนได้ (ในระดับ BBB หรือเทียบเท่า) ขึ้นไป
2. การลงทุนในตราสารหนี้ที่มีอายุคงเหลือมากกว่า 1 ปี จะต้องได้รับการจัดอันดับความน่าเชื่อถือระยะยาวตั้งแต่ระดับความน่าเชื่อถือที่สามารถลงทุนได้ (ในระดับ BBB หรือเทียบเท่า) ขึ้นไป

### การลงทุนต่างประเทศ

1. การลงทุนในตราสารหนี้ที่มีอายุคงเหลือต่ำกว่าหรือเท่ากับ 1 ปี จะต้องได้รับการจัดอันดับความน่าเชื่อถือระยะสั้นสองอันดับแรก (ในระดับ F1/F2 หรือเทียบเท่า) หรือได้รับการจัดอันดับความน่าเชื่อถือระยะยาวตั้งแต่ระดับความน่าเชื่อถือที่สามารถลงทุนได้ในระดับ A- หรือเทียบเท่า ขึ้นไป
2. การลงทุนในตราสารหนี้ที่มีอายุคงเหลือมากกว่า 1 ปี จะต้องได้รับการจัดอันดับความน่าเชื่อถือระยะยาวตั้งแต่ระดับความน่าเชื่อถือที่สามารถลงทุนได้ในระดับ A- หรือเทียบเท่า ขึ้นไป

## 1.2 กลยุทธ์ในการบริหารจัดการลงทุน

มุ่งหวังให้ผลประกอบการสูงกว่าดัชนีชี้วัด (active management)



### กองทุนรวมนี้เหมาะกับใคร

1. เพื่อส่งเสริมการออมผูกพันแบบระยะยาวเพื่อการเลี้ยงชีพหลังเกษียณอายุของผู้ที่อ่อนวัยลงทุน และมีวัตถุประสงค์ที่จะลงทุนในระยะปานกลาง ถึง ระยะยาว
2. สามารถรับความเสี่ยงในการถือครองตราสารแห่งหนึ่งที่ออกโดยภาคเอกชนซึ่งให้ผลตอบแทนสูงกว่า และในขณะเดียวกันก็มีความเสี่ยงสูงกว่าตราสารภาครัฐ
3. ผู้ลงทุนประเภทบุคคลธรรมดาสามารถนำเงินลงทุนในกองทุนรวมเพื่อการเลี้ยงชีพไปลดหย่อนจากเงินได้สุทธิ เพื่อประหยัดภาษีได้

### กองทุนรวมนี้ไม่เหมาะกับใคร

- นักลงทุนที่มีความจำเป็นต้องใช้เงินลงทุนนี้ในระยะอันใกล้
- ผู้ลงทุนที่เน้นการได้รับผลตอบแทนในจำนวนเงินที่แน่นอน หรือรักษาเงินต้นให้อยู่ครบ
- ผู้ลงทุนที่ต้องการลงทุนเฉพาะในตราสารหนี้ที่มีคุณภาพดีสภาพคล่องสูง และมีความเสี่ยงจากความผันผวนของราคาต่ำ เนื่องจากกองทุนรวมนี้ไม่ถูกจำกัดโดยกฎเกณฑ์ให้ต้องลงทุนในทรัพย์สินดังกล่าวเช่นเดียวกับกองทุนรวมตลาดเงิน



**ทำอย่างไรหากยังไม่เข้าใจนโยบาย และความเสี่ยงของกองทุนนี้**

- อ่านหนังสือชี้ชวนฉบับเต็ม หรือสอบถามผู้สนับสนุนการขายและบริษัทจัดการ

**อย่าลงทุนหากไม่เข้าใจลักษณะและความเสี่ยงของกองทุนรวมนี้ดีพอ**



## คุณต้องระวังอะไรเป็นพิเศษ

### คำเตือนที่สำคัญ

1. กองทุนรวมนี้ไม่ได้ถูกจำกัดโดยกฎเกณฑ์ให้ต้องลงทุนเฉพาะในตราสารที่มีความเสี่ยงต่ำ เช่นเดียวกับกองทุนรวมตลาดเงิน ดังนั้น จึงมีความเสี่ยงสูงกว่ากองทุนรวมตลาดเงิน
2. กองทุนรวมนี้อาจมีการลงทุนในตราสารหนี้ที่มีสภาพคล่องต่ำ จึงอาจไม่สามารถซื้อขายตราสารหนี้ได้ในเวลาที่ต้องการหรือในราคาที่เหมาะสม
3. ผู้ลงทุนไม่สามารถนำหน่วยลงทุนของกองทุนรวมเพื่อการเลี้ยงชีพไปจำหน่าย โอน จำนำ หรือนำไปเป็นประกัน
4. สิทธิประโยชน์ทางภาษีที่ผู้ถือหน่วยลงทุนของกองทุนรวมเพื่อการเลี้ยงชีพนี้พึงได้รับจะสิ้นสุดลงเมื่อผู้ถือหน่วยลงทุนไม่ปฏิบัติตามเงื่อนไขการลงทุน โดยผู้ถือหน่วยลงทุนจะต้องชำระคืนสิทธิประโยชน์ทางภาษีที่เคยได้รับภายในกำหนดเวลา และหากการชำระคืนสิทธิประโยชน์ทางภาษีดังกล่าวไม่เป็นไปตามที่กำหนด ผู้ถือหน่วยจะต้องชำระเงินเพิ่มและ/หรือ เบี้ยปรับตามประมวลรัษฎากรด้วย
5. ผู้ลงทุนควรศึกษาเงื่อนไขการลงทุนในกองทุนรวมเพื่อการเลี้ยงชีพ รวมทั้งสอบถามรายละเอียดเพิ่มเติมและขอรับคู่มือการลงทุนได้ที่บริษัทจัดการกองทุนรวมหรือที่ผู้สนับสนุนการขายหรือรับซื้อคืน
6. กองทุนเปิดทหารไทย ธนไพศาล เพื่อการเลี้ยงชีพ มีนโยบายที่ลงทุนในหรือมีไว้ซึ่งสัญญาซื้อขายล่วงหน้าเพื่อแสวงหาผลประโยชน์ตอบแทน ทำให้กองทุนนี้มีความเสี่ยงมากกว่ากองทุนรวมอื่น จึงเหมาะสมกับผู้ลงทุนที่ต้องการผลตอบแทนสูงและรับความเสี่ยงได้สูงกว่าผู้ลงทุนทั่วไป

7. บริษัทจัดการมีวัตถุประสงค์ที่จะไม่เสนอขายหน่วยลงทุนของกองทุน กับหรือเพื่อประโยชน์ กับ

1) พลเมืองสหรัฐอเมริกา หรือผู้มีถิ่นฐานอยู่ในประเทศสหรัฐอเมริกา (ซึ่งรวมถึงดินแดนของประเทศสหรัฐอเมริกาหรือที่ประเทศสหรัฐอเมริกาคบครอง) รวมถึงผู้ที่มีหนังสือเดินทางของประเทศสหรัฐอเมริกาหรือผู้ถือ Green Card ที่ออกประเทศสหรัฐอเมริกา

2) นิติบุคคล รวมถึงบริษัท หรือห้างหุ้นส่วน เป็นต้น ซึ่งจัดตั้งขึ้นภายใต้กฎหมายของประเทศสหรัฐอเมริกาของนิติบุคคลดังกล่าว

3) หน่วยงานของรัฐบาลสหรัฐอเมริกาทั้งในและนอกประเทศสหรัฐอเมริกา

4) ผู้ลงทุนซึ่งติดต่อหรือรับข้อมูล หรือส่งคำสั่งเกี่ยวกับหน่วยลงทุนของบริษัทจัดการ หรือชำระ/รับชำระเงินเกี่ยวกับหน่วยลงทุนดังกล่าวในประเทศสหรัฐอเมริกา ทั้งนี้ รวมถึงผู้ลงทุนที่ใช้ตัวแทนหรือผู้จัดการที่ตั้งอยู่ในประเทศสหรัฐอเมริกาในการดำเนินการดังกล่าว

5) กองทรัพย์สินของบุคคลและนิติบุคคลดังกล่าวตามข้อ 1 - 4

บริษัทจัดการจึงขอสงวนสิทธิที่จะปฏิเสธหรือระงับการสั่งซื้อ การจัดสรร และ/หรือการโอนหน่วยลงทุน ไม่ว่าจะทางตรงหรือทางอ้อม สำหรับผู้ลงทุนที่มีลักษณะดังกล่าวข้างต้น

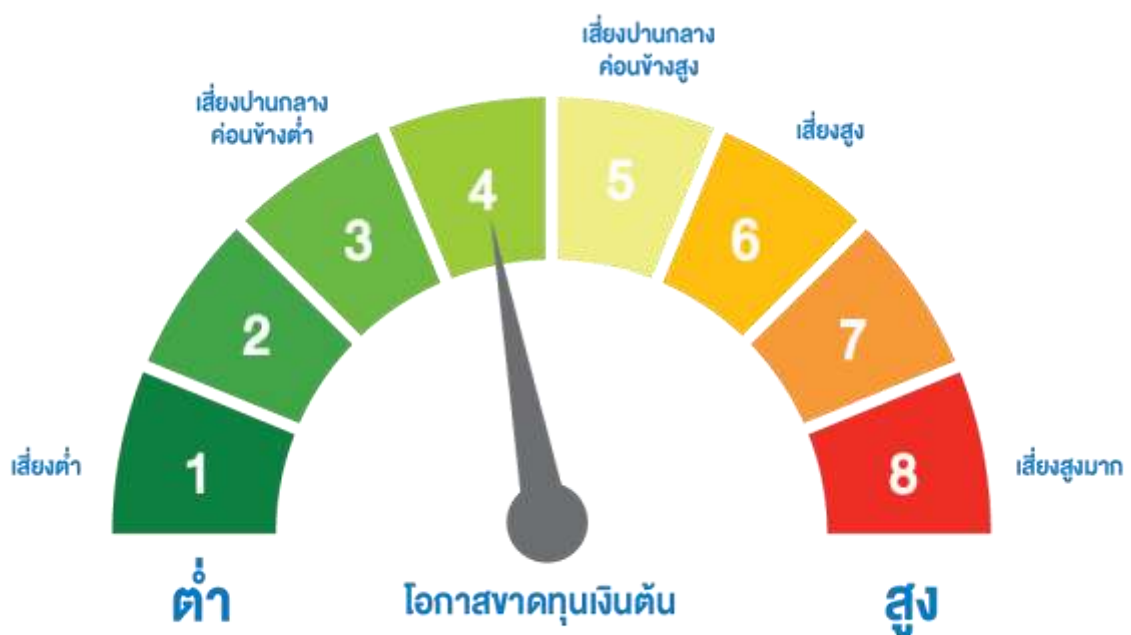
8. ในกรณีที่บริษัทจัดการมีพันธะสัญญาหรือข้อตกลงกับรัฐต่างประเทศหรือหน่วยงานของรัฐต่างประเทศหรือมีความจำเป็นต้องปฏิบัติตามกฎหมายของรัฐต่างประเทศไม่ว่าที่เกิดขึ้นแล้วในขณะนี้ หรือจะเกิดขึ้นในอนาคต เช่น ดำเนินการตาม Foreign Account Tax Compliance Act (FATCA) ของประเทศสหรัฐอเมริกา เป็นต้น ผู้ถือหน่วยลงทุนได้รับทราบและตกลงยินยอมให้สิทธิแก่บริษัทจัดการที่จะปฏิบัติการและดำเนินการต่างๆ เพื่อให้เป็นไปตามพันธสัญญาหรือข้อตกลง หรือกฎหมายของรัฐต่างประเทศนั้น ซึ่งรวมถึงการเปิดเผยข้อมูลต่างๆ ของผู้ถือหน่วยลงทุน การหักภาษี ณ ที่จ่ายจากเงินได้ของผู้ถือหน่วยลงทุน ตลอดจนการขอคำยินยอมข้อมูล และเอกสารเพิ่มเติมจากผู้ถือหน่วยลงทุน และมีสิทธิดำเนินการอื่นใดเท่าที่

จำเป็นสำหรับการปฏิบัติตามพันธสัญญาหรือข้อตกลง หรือกฎหมายของรัฐต่างประเทศ ทั้งนี้ ผู้ถือหุ้นหน่วยลงทุนโปรดศึกษารายละเอียดเพิ่มเติมในหนังสือชี้ชวน

9. ในกรณีที่มีแนวโน้มว่าจะมีการขายคืนหน่วยลงทุนเกินกว่า 2 ใน 3 ของจำนวนหน่วยลงทุนที่จำหน่ายได้แล้วทั้งหมด บริษัทจัดการอาจใช้ดุลยพินิจในการเลิกกองทุนรวม และอาจยกเลิกคำสั่งซื้อขายหน่วยลงทุนที่ได้รับไว้แล้วหรือหยุดรับคำสั่งดังกล่าวได้

\*คุณสามารถดูข้อมูลเพิ่มเติมได้ที่ [www.tmbameastspring.com](http://www.tmbameastspring.com)

### แผนภาพแสดงตำแหน่งความเสี่ยงของกองทุนรวม



## ปัจจัยความเสี่ยงที่สำคัญ

- ความเสี่ยงจากการผิดนัดชำระหนี้ของผู้ออกตราสาร (credit risk)

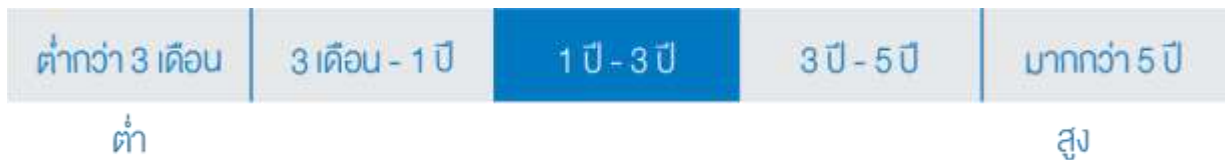
National Credit Rating



- ความเสี่ยงจากความผันผวนของมูลค่าหน่วยลงทุน (market risk)

พิจารณาจากอายุเฉลี่ยของทรัพย์สินที่กองทุนรวมลงทุน (portfolio duration) :

กองทุนนี้มี portfolio duration เท่ากับ 1.64 ปี (ข้อมูล ณ วันที่ 29 มกราคม 64)



พิจารณาค่าความผันผวนของผลการดำเนินงานกองทุนรวม (standard deviation : SD) ต่อปี



ความเสี่ยงจากความผันผวนของมูลค่าหน่วยลงทุน (Market Risk) หมายถึง ความเสี่ยงที่เกิดจากการเปลี่ยนแปลงของอัตราดอกเบี้ยซึ่งขึ้นกับปัจจัยภายนอก เช่น สภาวะเศรษฐกิจการลงทุน ปัจจัยทางการเมืองทั้งในและต่างประเทศ เป็นต้น โดยราคาตราสารหนี้จะเปลี่ยนแปลงในทิศทางตรงข้ามกับการเปลี่ยนแปลงของอัตราดอกเบี้ย เช่น หากอัตราดอกเบี้ยในตลาดเงินมีแนวโน้มปรับตัวสูงขึ้น อัตราดอกเบี้ยของตราสารหนี้ที่ออกใหม่ก็จะสูงขึ้นด้วย ดังนั้นราคาตราสารหนี้ที่ออกมาก่อนหน้าจะมีการซื้อขาย ในระดับราคาที่ต่ำลง โดยกองทุนรวมที่มีอายุ



เฉลี่ยของทรัพย์สินที่ลงทุน (portfolio duration) สูงจะมีโอกาสเผชิญกับการเปลี่ยนแปลงของราคามากกว่ากองทุนรวมที่มี portfolio duration ต่ำกว่า

- ความเสี่ยงจากการกระจุกตัวลงทุนในผู้ออกรายใดรายหนึ่ง (High issuer concentration risk)



- ความเสี่ยงจากการเปลี่ยนแปลงของอัตราแลกเปลี่ยน (exchange rate risk)

พิจารณาจากนโยบายการป้องกันความเสี่ยงจากอัตราแลกเปลี่ยนของกองทุนรวม



กองทุนเปิดทหารไทย ธนไพศาล เพื่อการเลี้ยงชีพ เป็นกองทุนที่ลงทุนในต่างประเทศบางส่วน โดยมีนโยบายป้องกันความเสี่ยงเกือบทั้งหมด โดยจะป้องกันความเสี่ยงจากอัตราแลกเปลี่ยนไม่ต่ำกว่าร้อยละ 90 ของจำนวนเงินลงทุนในต่างประเทศ และอาจคุ้มครองในส่วนของดอกเบี้ยที่คาดว่าจะได้รับด้วย ดังนั้น กองทุนจึงยังคงมีความเสี่ยงจากอัตราแลกเปลี่ยนอยู่บ้างในส่วนที่ไม่ได้ทำการป้องกันความเสี่ยงไว้

ความเสี่ยงจากการเปลี่ยนแปลงของอัตราแลกเปลี่ยน (Currency Risk) หมายถึง การเปลี่ยนแปลงของอัตราแลกเปลี่ยนมีผลกระทบต่อมูลค่าของหน่วยลงทุน เช่น กองทุนรวมลงทุนด้วยสกุลเงินดอลลาร์ในช่วงที่เงินบาทอ่อน แต่ขายทำกำไรในช่วงที่บาทแข็ง กองทุนรวมจะได้เงินบาทกลับมาน้อยลง ในทางกลับกันหากกองทุนรวมลงทุนในช่วงที่บาทแข็งและขายทำกำไรในช่วงที่บาทอ่อนก็อาจได้ผลตอบแทนมากขึ้นกว่าเดิมด้วยเช่นกัน ดังนั้น การป้องกันความเสี่ยงจากอัตราแลกเปลี่ยนจึงเป็นเครื่องมือสำคัญในการบริหารความเสี่ยงจากดังกล่าวซึ่งทำได้ดังต่อไปนี้

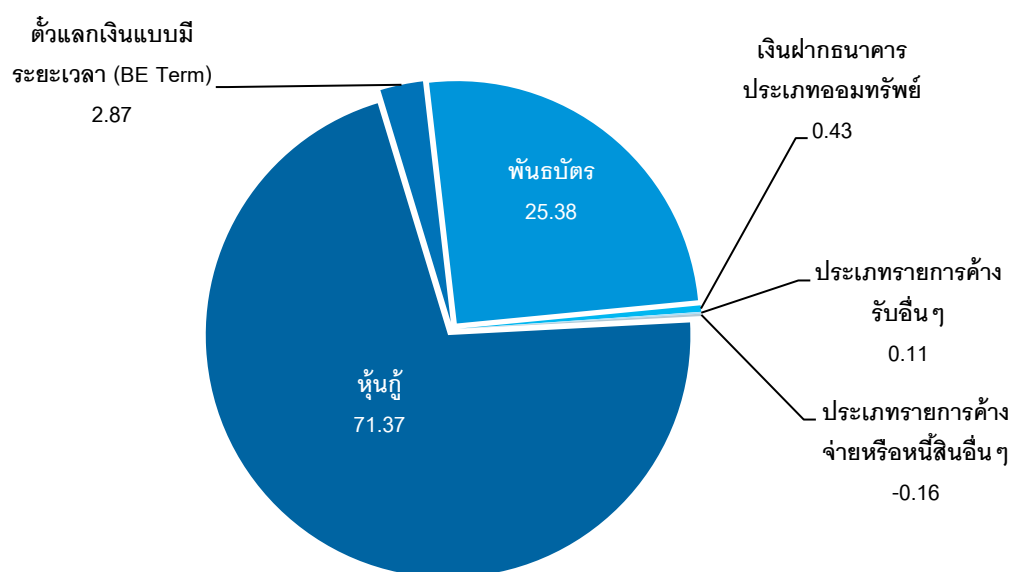


- ป้องกันความเสี่ยงทั้งหมดหรือเกือบทั้งหมด : ผู้ลงทุนไม่มีความเสี่ยงจากอัตราแลกเปลี่ยน

\*คุณสามารถดูข้อมูลปัจจัยความเสี่ยงเพิ่มเติมได้ที่ [www.tmbameastspring.com](http://www.tmbameastspring.com)



### สัดส่วนของประเภททรัพย์สินที่ลงทุน (% ของ NAV)



ข้อมูล ณ วันที่ 29 มกราคม 2564

## ชื่อหลักทรัพย์ที่ลงทุนสูงสุด 5 อันดับแรก

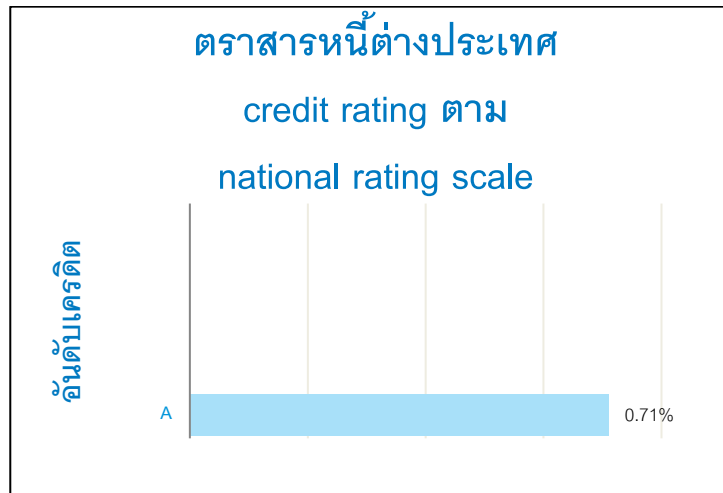
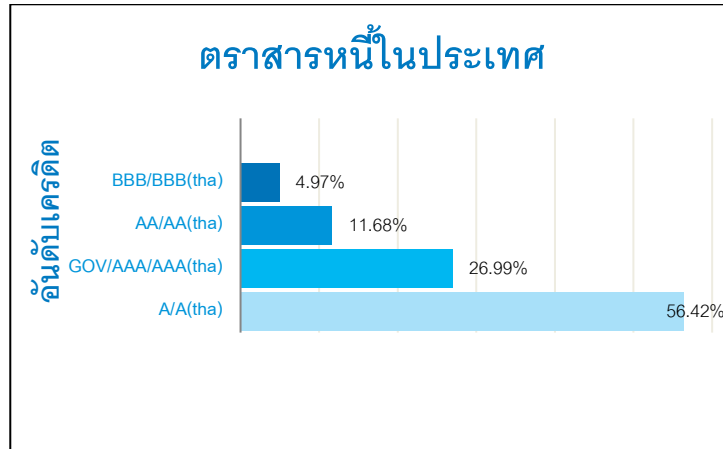
ชื่อทรัพย์สิน	%ของ NAV
1.หุ้นกู้ของบริษัท ไมเนอร์ อินเตอร์เนชั่นแนล จำกัด (มหาชน) ครั้งที่ 1/2560 ชุดที่ 1 ครบกำหนดไถ่ถอนปี พ.ศ. 2567	5.89
2.หุ้นกู้ของบริษัท เฟรเซอร์ส พร็อพเพอร์ตี้ (ประเทศไทย) จำกัด (มหาชน) ครั้งที่ 2/2562 ชุดที่ 1 ครบกำหนดไถ่ถอนปี 2564	5.25
3.หุ้นกู้มีประกันบางส่วนของบริษัท ทู คอร์ปอเรชั่น จำกัด (มหาชน) ครั้งที่ 1/2558 ครบกำหนดไถ่ถอนปี พ.ศ. 2565 ซึ่งผู้ออกหุ้นกู้มีสิทธิไถ่ถอนหุ้นกู้ก่อนครบกำหนดไถ่ถอน	5.15
4.พันธบัตรธนาคารแห่งประเทศไทยงวดที่ 43/182/63	5.02
5.หุ้นกู้ของบริษัท น้ำตาลมิตรผล จำกัด ครั้งที่ 1/2561 ชุดที่ 2 ครบกำหนดไถ่ถอนปี พ.ศ. 2568	4.76

ข้อมูล ณ วันที่ 29 มกราคม 2564

## อันดับความน่าเชื่อถือของตราสารหนี้

ตราสารหนี้ในประเทศ		
หุ้นกู้ของบริษัท ไมเนอร์ อินเตอร์เนชั่นแนล จำกัด (มหาชน) ครั้งที่ 1/2560 ชุดที่ 1 ครบกำหนดไถ่ถอนปี พ.ศ. 2567	TRIS Rating A	5.89%
หุ้นกู้ของบริษัท เฟรเซอร์ส พร็อพเพอร์ตี้ (ประเทศไทย) จำกัด (มหาชน) ครั้งที่ 2/2562 ชุดที่ 1 ครบกำหนดไถ่ถอนปี 2564	TRIS Rating A	5.25%
หุ้นกู้มีประกันบางส่วนของบริษัท ทู คอรัปอเรชั่น จำกัด (มหาชน) ครั้งที่ 1/2558 ครบกำหนดไถ่ถอนปี พ.ศ. 2565 ซึ่งผู้ออกหุ้นกู้มีสิทธิไถ่ถอนหุ้นกู้ก่อนครบกำหนดไถ่ถอน	TRIS Rating A	5.15%
พันธบัตรธนาคารแห่งประเทศไทยงวดที่ 43/182/63	FITCH(Thai) AAA(tha)	5.02%
หุ้นกู้ของบริษัท น้ำตาลมิตรผล จำกัด ครั้งที่ 1/2561 ชุดที่ 2 ครบกำหนดไถ่ถอนปี พ.ศ. 2568	TRIS Rating A	4.76%

## น้ำหนักการลงทุนตามอันดับความน่าเชื่อถือ



ข้อมูล ณ วันที่ 29 มกราคม 2564

คุณสามารถดูข้อมูลปัจจุบันได้ที่ [www.tmbameastspring.com](http://www.tmbameastspring.com)



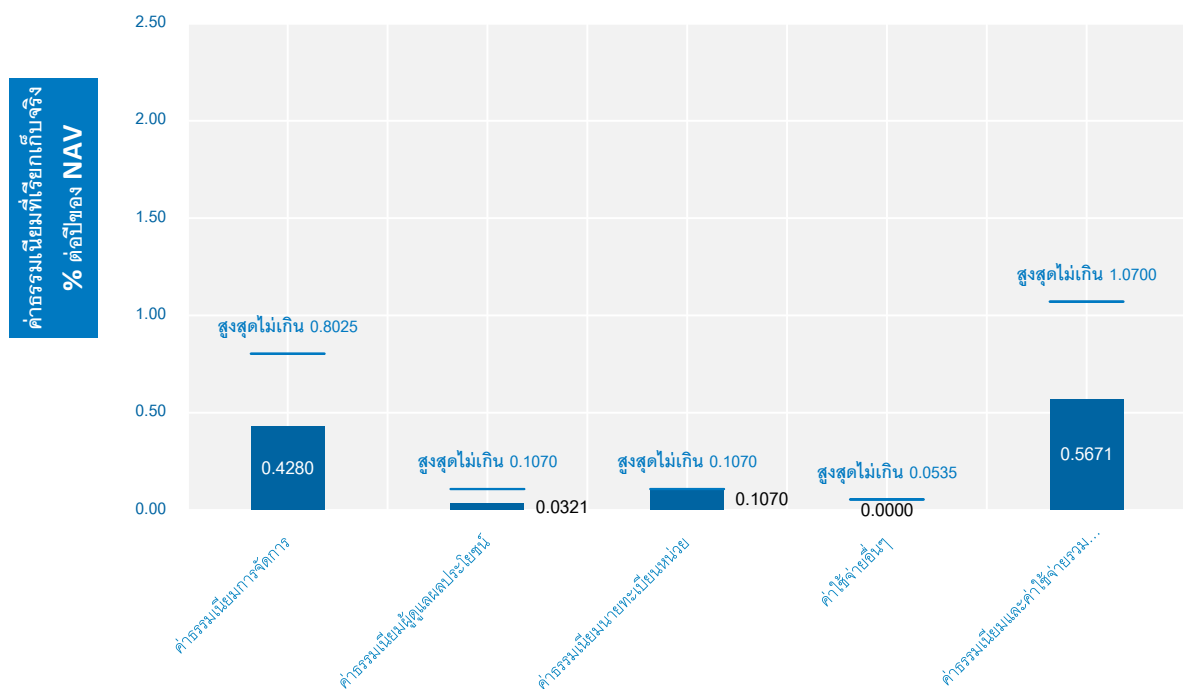
## ค่าธรรมเนียม

\* ค่าธรรมเนียมมีผลกระทบต่อผลตอบแทนที่คุณจะได้รับ

ดังนั้น คุณควรพิจารณาการเรียกเก็บค่าธรรมเนียมดังกล่าวก่อนการลงทุน \*

### ค่าธรรมเนียมที่เรียกเก็บจากกองทุนรวม (% ต่อปีของ NAV)

#### ค่าธรรมเนียมที่เรียกเก็บจากกองทุนรวม



คำอธิบายเพิ่มเติม :

1. ร้อยละต่อปี ของมูลค่าทรัพย์สินทั้งหมด หักด้วยมูลค่าหนี้สินทั้งหมด เว้นแต่ค่าธรรมเนียมการจัดการ ผู้ดูแลผลประโยชน์ นายทะเบียน และค่าโฆษณาประชาสัมพันธ์และส่งเสริมการขาย กองทุนรวม ณ วันที่คำนวณ (รวมภาษีมูลค่าเพิ่มแล้ว)
2. ค่าใช้จ่ายอื่นๆ เป็นค่าใช้จ่ายที่ประมาณการได้
3. สามารถดูค่าธรรมเนียมที่เรียกเก็บจากกองทุนรวมย้อนหลัง 3 ปี เพิ่มเติมได้ที่

[https://www.tmbameastspring.com/THDOcs/QA/RF9\\_02.pdf](https://www.tmbameastspring.com/THDOcs/QA/RF9_02.pdf)

## ค่าธรรมเนียมที่เรียกเก็บจากผู้ถือหน่วย (% ของมูลค่าซื้อขาย)

รายการ	อัตราตามโครงการ	เรียกเก็บจริง
ค่าธรรมเนียมการขายหน่วยลงทุน / สับเปลี่ยนหน่วยลงทุนเข้า	ไม่มี	ไม่มี
ค่าธรรมเนียมการรับซื้อคืนหน่วยลงทุน	ไม่มี	ไม่มี
ส่วนต่างมูลค่าหน่วยลงทุน (Spread) ที่เรียกเก็บจากผู้ทำรายการนี้ (เก็บเข้ากองทุน)	0.25%	ปัจจุบันไม่เรียกเก็บ

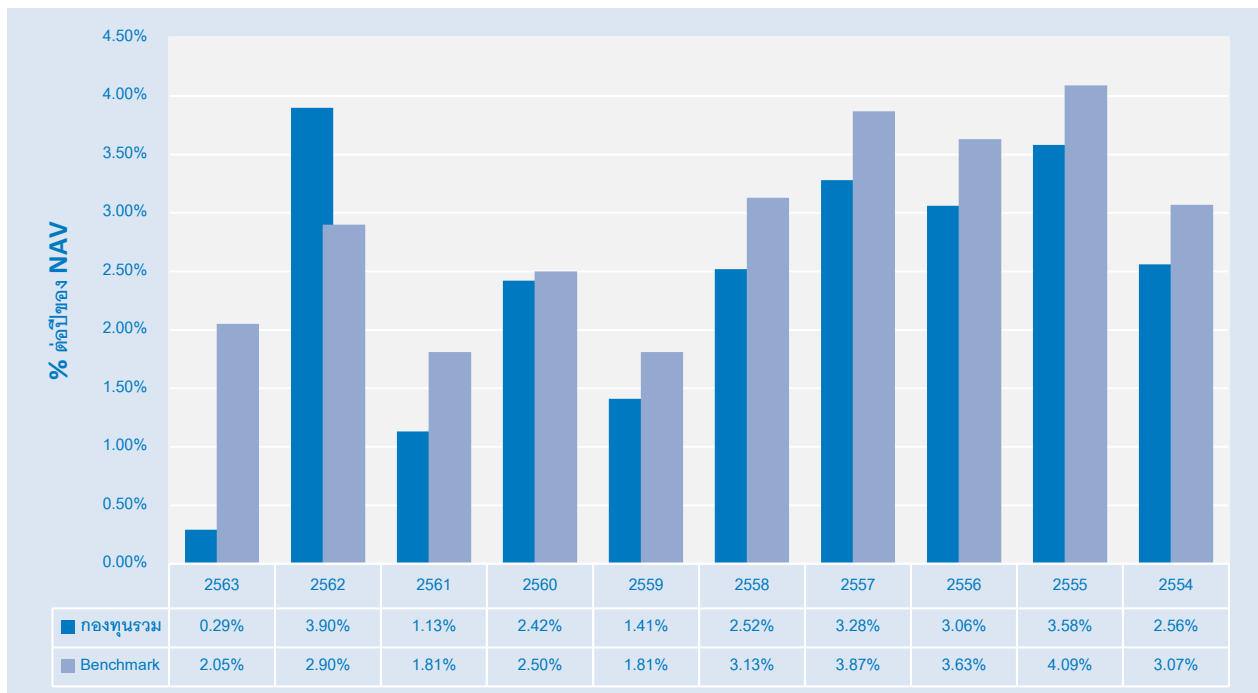
หมายเหตุ : ค่าธรรมเนียมดังกล่าวรวมภาษีมูลค่าเพิ่ม ภาษีธุรกิจเฉพาะหรือภาษีอื่นใดแล้ว (ถ้ามี)  
 คำอธิบายเพิ่มเติม : ส่วนต่างมูลค่าหน่วยลงทุน (Spread) จะถูกนำส่งเข้าหรือตกเป็นของกองทุนทั้งจำนวน เพื่อนำไปชำระเป็นค่าใช้จ่ายในการซื้อขายหลักทรัพย์ของกองทุน เช่น ค่าธรรมเนียมนายหน้าซื้อขายหลักทรัพย์ ภาษีมูลค่าเพิ่ม หรือ อื่นๆ ตามที่กองทุนจะถูกเรียกเก็บเมื่อสั่งซื้อหรือส่งขายหลักทรัพย์



## ผลการดำเนินงาน

\* ผลการดำเนินงานในอดีต มิได้เป็นสิ่งยืนยันถึงผลการดำเนินงานในอนาคต \*

### ผลการดำเนินงานแบบย้อนหลังตามปีปฏิทิน



- กองทุนนี้เคยมีผลขาดทุนสูงสุดในช่วงเวลา 5 ปี คือ -2.44
- ความผันผวนของผลการดำเนินงาน (standard deviation) คือ 0.67
- ประเภทกองทุนรวมเพื่อใช้เปรียบเทียบผลการดำเนินงาน ณ จุดขายคือ Mid Term General Bond



## ผลการดำเนินงานย้อนหลังแบบปักหมุด

### ตารางแสดงผลการดำเนินงานย้อนหลังแบบปักหมุด

กองทุน	Year to date	3 เดือน	Percentile	6 เดือน	Percentile	1 ปี	Percentile	3 ปี	Percentile	5 ปี	Percentile	10 ปี	Percentile	ตั้งแต่จัดตั้ง
ผลตอบแทนกองทุนรวม	0.02%	0.75%	75th	1.02%	50th	-0.13%	95th	1.64%	75th	1.79%	50th	2.41%	50th	2.36%
ผลตอบแทนดัชนีชี้วัด	-0.01%	0.42%	95th	0.50%	95th	1.77%	25th	2.15%	25th	2.14%	5th	2.87%	25th	2.79%
ความผันผวนของกองทุน	0.39%	0.38%	50th	0.34%	50th	0.96%	75th	0.81%	50th	0.67%	50th	0.52%	5th	0.51%
ความผันผวนของดัชนีชี้วัด	0.35%	0.27%	25th	0.23%	25th	0.61%	25th	0.45%	5th	0.39%	5th	0.49%	5th	0.50%

หมายเหตุ : สำหรับผลการดำเนินงานย้อนหลังแบบปักหมุดตั้งแต่ 1 ปีขึ้นไป แสดงเป็น % ต่อปี

ข้อมูล ณ วันที่ 31 มกราคม 2564

สามารถดูผลดำเนินงานที่เป็นปัจจุบันได้ที่ [www.tmbameastspring.com](http://www.tmbameastspring.com)

### ตารางแสดงผลการดำเนินงานกลุ่ม Mid Term General Bond ณ วันที่ 31 มกราคม 2564

Peer Percentile	Return (%)						Standard Deviation (%)					
	3M	6M	1Y	3Y	5Y	10Y	3M	6M	1Y	3Y	5Y	10Y
5 <sup>th</sup> Percentile	1.03	1.61	1.83	2.28	2.14	2.91	0.22	0.21	0.56	0.49	0.46	0.53
25 <sup>th</sup> Percentile	0.88	1.28	1.48	1.96	1.92	2.62	0.31	0.30	0.80	0.67	0.58	0.63
50 <sup>th</sup> Percentile	0.77	0.97	1.22	1.73	1.77	2.39	0.43	0.40	0.93	0.85	0.77	0.72
75 <sup>th</sup> Percentile	0.59	0.78	0.92	1.48	1.45	2.17	0.54	0.48	1.22	1.01	0.91	0.83
95 <sup>th</sup> Percentile	0.41	0.52	-0.55	1.09	1.00	1.77	0.65	0.58	1.80	1.24	1.08	1.64

ดัชนีชี้วัด(Benchmark) ของกองทุนรวม คือ

- 1.ผลตอบแทนรวมของดัชนีพันธบัตรรัฐบาล Mark-to-Market อายุ 1 - 3 ปี ของสมาคมตลาดตราสารหนี้ไทย (MTM Government Bond 1-3Y Total Return Index) (60%)
- 2.ผลตอบแทนรวมของดัชนีตราสารหนี้ภาคเอกชน Mark-to-Market ที่มีอันดับความน่าเชื่อถือของผู้ออกตราสารอยู่ในระดับ BBB ขึ้นไป อายุ 1 - 3 ปี ของสมาคมตลาดตราสารหนี้ไทย (MTM Corporate Bond BBB 1-3Y Total Return Index) (10%)
- 3.ผลตอบแทนรวมของดัชนีพันธบัตรรัฐบาลระยะสั้นของสมาคมตลาดตราสารหนี้ไทย (TBMA Short-term Government Bond Total Return Index) (10%)

4. อัตราอ้างอิง THBFIX สำหรับรอบระยะเวลา 1 ปี บวกด้วยค่าเฉลี่ยของ Credit Spread ของตราสารที่มีการจัดอันดับเครดิตในระดับ A อายุ 1 ปี (20%)

ข้อมูลอื่นๆ	
นโยบายการจ่ายเงินปันผล	ไม่มี
ผู้ดูแลผลประโยชน์	ธนาคารกสิกรไทย จำกัด (มหาชน)
วันที่จดทะเบียน	22 กันยายน 2553
อายุโครงการ	ไม่กำหนด
ซื้อและขายคืนหน่วยลงทุน	วันทำการซื้อขาย : ทุกวันทำการ
	ภายในระยะเวลาตั้งแต่ : 8.30 น.
	ถึงระยะเวลา : 15.30 น.
	ราคา IPO (บาท) : 10 บาท
	มูลค่าขั้นต่ำของการสั่งซื้อครั้งแรก : 1 บาท
	มูลค่าขั้นต่ำของการสั่งซื้อครั้งถัดไป : 1 บาท
	วันที่ทำการขายคืนภายในระยะเวลาตั้งแต่ : 8.30 น.
	วันที่ทำการขายคืนถึงระยะเวลา : 15.30 น.
	ระยะเวลาการรับเงินค่าขายคืน : ระยะเวลาการรับเงินค่าขายคืน :
	บริษัทจัดการจะจัดให้มีการชำระเงินค่าขายคืนหน่วยลงทุนให้แก่ผู้ถือหน่วยภายใน 5 วันทำการถัดจากวันทำการขายหน่วยลงทุน
	(ในภาวะปกติจะชำระภายใน 2 วันทำการนับถัดจากวันที่คำสั่งขายสามารถดำเนินการได้)
	สามารถตรวจสอบมูลค่าทรัพย์สินรายวันได้ที่
	website : <a href="http://www.tmbameastspring.com">www.tmbameastspring.com</a>

อัตราส่วนหมุนเวียนการลงทุนของกองทุน (Portfolio Turnover Ratio)	72.96 %
ผู้สนับสนุนการขายหรือรับซื้อคืนหน่วยลงทุน	ธนาคารทหารไทย จำกัด (มหาชน) และทุกสาขาทั่วประเทศ โทรศัพท์ 0-2299-1111 หรือผู้สนับสนุนการขายหรือรับซื้อคืนอื่น ๆ ที่ บลจ.ทหารไทย แต่งตั้ง หรือทาง Website ของบริษัทจัดการ ที่ <a href="http://www.tmbameastspring.com">www.tmbameastspring.com</a>
รายชื่อผู้จัดการกองทุน	ธีระคันส์ ทูติยะโพธิ วันที่เริ่มบริหาร 22 กันยายน 2553
ติดต่อสอบถามรับหนังสือชี้ชวนร้องเรียน	บริษัทหลักทรัพย์จัดการกองทุน ทหารไทย จำกัด (ที่อยู่ใหม่ตั้งแต่วันที่ 1 มีนาคม 2564 เป็นต้นไป) ชั้น 9 อาคาร มิตรทาวน์ ออฟฟิศ ทาวเวอร์ 944 ถนนพระราม 4 แขวงวังใหม่ เขตปทุมวัน กรุงเทพมหานคร 10330 โทรศัพท์ 0-2838-1800 โทรสาร 0-2838-1703 Website : <a href="https://www.tmbameastspring.com">https://www.tmbameastspring.com</a>
อนุญาตให้ผู้มีสัญชาติ US ลงทุน	ไม่ใช่
ธุรกรรมที่อาจก่อให้เกิดความขัดแย้งทางผลประโยชน์	คุณสามารถตรวจสอบธุรกรรมที่อาจก่อให้เกิดความขัดแย้งทางผลประโยชน์ได้ที่ <a href="http://www.tmbameastspring.com">www.tmbameastspring.com</a>

- การลงทุนในหน่วยลงทุนไม่ใช่การฝากเงิน รวมทั้งไม่ได้อยู่ภายใต้ความคุ้มครองของสถาบันคุ้มครองเงินฝาก จึงมีความเสี่ยงจากการลงทุนซึ่งผู้ลงทุนอาจไม่ได้รับเงินลงทุนคืนเต็มจำนวน
- ได้รับอนุมัติจัดตั้ง และอยู่ภายใต้การกำกับดูแลของสำนักงาน ก.ล.ต
- การพิจารณาร่างหนังสือชี้ชวนในการเสนอขายหน่วยลงทุนของกองทุนรวมนี้มีได้เป็นการแสดงว่าสำนักงาน ก.ล.ต. ได้รับรองถึงความถูกต้องของข้อมูลในหนังสือชี้ชวนของกองทุนรวม หรือได้ประกันราคาหรือผลตอบแทนของหน่วยลงทุนที่เสนอขายนั้น ทั้งนี้ บริษัทจัดการกองทุนรวม ได้สอบถามข้อมูลในหนังสือชี้ชวนส่วนสรุปข้อมูลสำคัญ ณ วันที่ 31 มกราคม 2564 แล้วด้วยความระมัดระวังในฐานะผู้รับผิดชอบในการดำเนินการของกองทุนรวมและขอรับรองว่าข้อมูลดังกล่าวถูกต้อง ไม่เป็นเท็จ และไม่ทำให้ผู้อื่นสำคัญผิด