

หนังสือชี้ชวนส่วนสรุปข้อมูลสำคัญ

31 มกราคม 2564



กองทุนเปิดทีเอ็มบี Global Income เพื่อการเลี้ยงชีพ

TMBGINCOMERMF

บริษัทหลักทรัพย์จัดการ

กองทุน ทหารไทย จำกัด

การเข้าร่วมการต่อต้านทุจริต

: ได้รับการรับรอง CAC

กองทุนตราสารหนี้

กองทุนรวมหน่วยลงทุนประเภท Feeder Fund

กองทุนรวมเพื่อการเลี้ยงชีพ

กองทุนรวมที่เน้นลงทุนแบบมีความเสี่ยงต่างประเทศ



คุณกำลังจะลงทุนอะไร



กองทุนรวมนี้เหมาะกับใคร



คุณต้องระวังอะไรเป็นพิเศษ



สัดส่วนของประเภททรัพย์สินที่ลงทุน



ค่าธรรมเนียม



ผลการดำเนินงาน



ข้อมูลอื่นๆ

การลงทุนในกองทุนรวม ไม่ใช่ การฝากเงิน



1.1 นโยบายการลงทุน

1.ทรัพย์สินที่กองทุนรวมลงทุน

กองทุนจะเน้นลงทุนในหน่วยลงทุนของกองทุนรวมต่างประเทศเพียงกองเดียว คือ กองทุน PIMCO GIS Income Fund ในหน่วยลงทุนชนิด Class I ในอัตราส่วนโดยเฉลี่ยในรอบปีบัญชี ไม่น้อยกว่าร้อยละ 80 ของมูลค่าทรัพย์สินสุทธิของกองทุน ซึ่งจดทะเบียนในประเทศ ไอร์แลนด์ (Ireland) และลงทุนในรูปสกุลเงินดอลลาร์สหรัฐ

ส่วนที่เหลือบริษัทจัดการจะลงทุนในหลักทรัพย์ หรือทรัพย์สินอื่น หรือการขาดอกผลโดยวิธีอื่นตามที่คณะกรรมการ ก.ล.ต. หรือสำนักงานคณะกรรมการ ก.ล.ต. ประกาศกำหนด โดยจะลงทุนทั้งในประเทศ และ/หรือต่างประเทศ

2.นโยบายการลงทุนของกองทุนต่างประเทศ

เพื่อสร้างกระแสรายได้ในระดับสูงโดยการบริหารการลงทุนอย่างรอบคอบ และมีวัตถุประสงค์รองในการสร้างการเติบโตของเงินลงทุนในระยะยาว กองทุนมีหลักการสำคัญในการกระจายการลงทุนไปในตราสารหนี้ประเภทต่างๆ ทั้งภาครัฐและเอกชน ทั่วโลก อย่างน้อย 2 ใน 3 ของมูลค่าทรัพย์สิน

ผู้ถือหน่วยลงทุนสามารถศึกษาข้อมูลของกองทุนหลักเพิ่มเติมได้ที่ www.pimco.com.sg

1.2 กลยุทธ์ในการบริหารจัดการลงทุน

1.กองทุนเปิดที่เอ็มบี Global Income เพื่อการเลี้ยงชีพ มุ่งหวังให้ผลการดำเนินงานเคลื่อนไหวตามกองทุนหลัก (passive management)

2.กองทุน PIMCO GIS Income Fund (กองทุนหลัก) มีกลยุทธ์ในการบริหารแบบเชิงรุก (Active)



กองทุนรวมนี้เหมาะกับใคร

- 1.เหมาะสำหรับผู้ลงทุนประเภทบุคคลธรรมดาที่สามารถนำเงินลงทุนในกองทุนรวมเพื่อการเลี้ยงชีพไปลดหย่อนจากเงินได้สุทธิ เพื่อประหยัดภาษีเงินได้
- 2.นักลงทุนที่ต้องการกระจายความเสี่ยงในการลงทุนไปยังต่างประเทศ โดยสามารถลงทุนระยะยาว และยอมรับความเสี่ยงของการลงทุนในหลักทรัพย์หรือทรัพย์สินในต่างประเทศ และความผันผวนของการเปลี่ยนแปลงของมูลค่าหน่วยลงทุนของกองทุนต่างประเทศ (Master Fund) ได้

กองทุนรวมนี้ไม่เหมาะกับใคร

- นักลงทุนที่มีความจำเป็นต้องใช้เงินลงทุนนี้ในระยะอันใกล้
- นักลงทุนที่ไม่สามารถรับความเสี่ยงจากการลดลงของเงินต้นจากการลงทุนในหุ้น



ทำอย่างไรหากยังไม่เข้าใจนโยบาย และความเสี่ยงของกองทุนนี้

- อ่านหนังสือชี้ชวนฉบับเต็ม หรือสอบถามผู้สนับสนุนการขายและบริษัทจัดการ

อย่าลงทุนหากไม่เข้าใจลักษณะและความเสี่ยงของกองทุนรวมนี้ดีพอ



คุณต้องระวังอะไรเป็นพิเศษ

คำเตือนที่สำคัญ

1. ผู้ลงทุนไม่สามารถนำหน่วยลงทุนของกองทุนรวมเพื่อการเลี้ยงชีพไปจำหน่าย โอน จำนำ หรือนำไปเป็นประกัน

2. สิทธิประโยชน์ทางภาษีที่ผู้ถือหน่วยลงทุนของกองทุนรวมเพื่อการเลี้ยงชีพนี้พึงได้รับจะสิ้นสุดลงเมื่อผู้ถือหน่วยลงทุนไม่ปฏิบัติตามเงื่อนไขการลงทุนโดยผู้ถือหน่วยลงทุนจะต้องชำระคืนสิทธิประโยชน์ทางภาษีที่เคยได้รับภายในกำหนดเวลา และหากการชำระคืนสิทธิประโยชน์ทางภาษีดังกล่าวไม่เป็นไปตามที่กำหนดผู้ถือหน่วยจะต้องชำระเงินเพิ่มและ/หรือ เบี้ยปรับตามประมวลรัษฎากร

3. ผู้ลงทุนควรศึกษาเงื่อนไขการลงทุนในกองทุนรวมเพื่อการเลี้ยงชีพ รวมทั้งสอบถามรายละเอียดเพิ่มเติมและขอรับคู่มือการลงทุนได้ที่บริษัทจัดการกองทุนรวมหรือที่ผู้สนับสนุนการขายหรือรับซื้อคืน

4. กองทุนนี้มีใช้กองทุนคุ้มครองเงินต้น ผู้ลงทุนจึงมีความเสี่ยงของการลงทุนของเงินต้นจากการลงทุน

5. การลงทุนของกองทุนเปิดทีเอ็มบี Global Income เพื่อการเลี้ยงชีพ ในหน่วยลงทุนของกองทุน PIMCO GIS Income Fund จะอยู่ในรูปสกุลเงินดอลลาร์สหรัฐ โดยกองทุนเปิดทีเอ็มบี Global Income เพื่อการเลี้ยงชีพ อาจจะทำสัญญาซื้อขายล่วงหน้า (Derivatives) โดยมีวัตถุประสงค์เพื่อป้องกันความเสี่ยงในอัตราแลกเปลี่ยนเงินตราต่างประเทศตามดุลยพินิจของผู้จัดการกองทุน ดังนั้น ผู้ลงทุนอาจจะขาดทุน หรือได้รับผลกำไร จากอัตราแลกเปลี่ยน / หรือได้รับเงินคืนต่ำกว่าเงินลงทุนเริ่มแรกได้

6. กองทุนหลักที่กองทุนเปิดทีเอ็มบี Global Income เพื่อการเลี้ยงชีพ เข้าไปลงทุนอาจลงทุนในสัญญาซื้อขายล่วงหน้าเพื่อเพิ่มประสิทธิภาพในการบริหารการลงทุน (efficient portfolio management (EPM)) กองทุนจึงมีความเสี่ยงมากกว่ากองทุนรวมอื่น จึงเหมาะสมกับผู้ลงทุนที่ต้องการผลตอบแทนสูงและสามารถรับความเสี่ยงได้สูงกว่าผู้ลงทุนทั่วไปผู้ลงทุนจึงควรลงทุนในกองทุนรวมเมื่อมีความเข้าใจในความเสี่ยงของสัญญาซื้อขายล่วงหน้า และผู้ลงทุนควรพิจารณาความเหมาะสมของการลงทุน โดยคำนึงถึงประสบการณ์การลงทุน วัตถุประสงค์การลงทุน และฐานะการเงินของผู้ลงทุนเอง

7. กองทุนเปิดที่เอ็มบี Global Income เพื่อการเลี้ยงชีพ อาจมีผลกระทบทั้งด้านบวกและด้านลบจากความผันผวนของสกุลเงินต่างประเทศอื่นๆ นอกเหนือจากสกุลดอลลาร์สหรัฐ เนื่องจากกองทุน PIMCO GIS Income Fund (กองหลัก) มีการลงทุนในทรัพย์สินสกุลเงินต่างประเทศที่หลากหลาย ดังนั้น ผู้ลงทุนอาจจะขาดทุนหรือได้รับผลกำไรจากอัตราแลกเปลี่ยน / หรือได้รับเงินคืนต่ำกว่าเงินลงทุนเริ่มแรกได้

8. การลงทุนของกองทุนเปิดที่เอ็มบี Global Income เพื่อการเลี้ยงชีพ สามารถลงทุนหรือมีไว้ซึ่งตราสารหนี้ non-investment grade / unrated และตราสารหนี้ที่ไม่ได้จดทะเบียนในตลาดหลักทรัพย์(Unlisted) และกองทุน PIMCO GIS Income Fund สามารถลงทุนหรือมีไว้ซึ่งตราสาร non-investment grade/ unrated และตราสารหนี้ที่ไม่ได้จดทะเบียนในตลาดหลักทรัพย์(Unlisted) ได้เกินอัตราส่วนที่มากกว่าอัตราส่วนกองทุนรวมเพื่อผู้ลงทุนทั่วไป ผู้ลงทุนอาจมีความเสี่ยงที่สูงขึ้นมากกว่ากองทุนรวมทั่วไป เช่น ความเสี่ยงจากการผิดนัดชำระหนี้ของผู้ออกตราสาร หรือความเสี่ยง จากการขาดสภาพคล่องของตราสาร เป็นต้น

9. ในกรณีที่กองทุนหลักที่กองทุนเปิดที่เอ็มบี Global Income เพื่อการเลี้ยงชีพ มีการลงทุนในทรัพย์สินประเภทอื่นที่ไม่ใช่ทรัพย์สินที่กองทุนไทยสามารถลงทุนได้ ได้แก่ loan participations and loan assignments ในอัตราส่วนที่มากกว่า 20% ของมูลค่าทรัพย์สินสุทธิของกองทุนต่างประเทศบริษัทจัดการขอสงวน สิทธิคัดเลือกกองทุนรวมในต่างประเทศ กองทุนใหม่ หรือเล็กกองทุน

10 เพื่อให้สอดคล้องและเป็นไปตามกฎเกณฑ์ของกองทุนหลัก บริษัทจัดการสงวนสิทธิในการนำส่งข้อมูลของผู้ถือหน่วยลงทุนนี้ (รวมถึงผู้เคยถือหน่วยลงทุนนี้) ไปยังกองทุนหลัก(รวมถึงผู้เกี่ยวข้อง)และหน่วยงานราชการที่เกี่ยวข้องทั้งในและต่างประเทศในกรณีที่ผู้ถือหน่วยลงทุนรายใดรายหนึ่งถือครองกองทุน (ทั้งทางตรงและทางอ้อม) มากกว่า 10% ของกองทุนหรือตามคำขอ /เกณฑ์ของกองทุนหลักรวมถึงการขอข้อมูลเพิ่มเติมจากผู้ถือหน่วยและ/หรือผู้สนับสนุนการขายหรือรับซื้อคืนหน่วยลงทุนที่ผู้ถือหน่วยลงทุนทำรายการซื้อขายหน่วยลงทุน

ผ่าน นอกจากนี้บริษัทจัดการขอสงวนสิทธิที่จะระงับหรือหยุดให้บริการและดำเนินการให้มีการขายคืนหน่วยลงทุนให้แก่ผู้ถือหน่วยลงทุนที่ไม่ให้ความร่วมมือหรือผู้ถือหน่วยลงทุนที่เข้าเกณฑ์ต้องห้ามตามข้อกำหนดของกองทุนหลักในการดำเนินการดังกล่าวข้างต้นทั้งหมด ทั้งนี้ ให้ถือว่าบริษัทจัดการและผู้สนับสนุนการขายหรือรับซื้อคืนหน่วยลงทุนได้รับความยินยอมจากผู้ถือหน่วยลงทุนแล้วในการให้ข้อมูลดังกล่าว

11. บริษัทจัดการมีวัตถุประสงค์ที่จะไม่เสนอขายหน่วยลงทุนของกองทุนกับหรือเพื่อประโยชน์กับ

- 1) พลเมืองสหรัฐอเมริกา หรือผู้มีถิ่นฐานอยู่ในประเทศสหรัฐอเมริกา (ซึ่งรวมถึงดินแดนของประเทศสหรัฐอเมริกาหรือที่ประเทศสหรัฐอเมริกาคบครอง) รวมถึงผู้ที่มีหนังสือเดินทางของประเทศสหรัฐอเมริกาหรือผู้ถือ Green Card ที่ออกโดยประเทศสหรัฐอเมริกา
- 2) นิติบุคคลรวมถึงบริษัทหรือห้างหุ้นส่วน เป็นต้นซึ่งจัดตั้งขึ้นภายใต้กฎหมายของประเทศสหรัฐอเมริการวมถึงสาขาของนิติบุคคลดังกล่าว
- 3) หน่วยงานของรัฐบาลสหรัฐอเมริกาทั้งในและนอกประเทศสหรัฐอเมริกา
- 4) ผู้ลงทุนซึ่งติดต่อหรือรับข้อมูลหรือส่งคำสั่งเกี่ยวกับหน่วยลงทุนของบริษัทจัดการ หรือชำระ/รับชำระเงินเกี่ยวกับหน่วยลงทุนดังกล่าวในประเทศสหรัฐอเมริกา ทั้งนี้ รวมถึงผู้ลงทุนที่ใช้ตัวแทนหรือผู้จัดการที่ตั้งอยู่ในประเทศสหรัฐอเมริกาในการดำเนินการดังกล่าว
- 5) กองทรัพย์สินของบุคคล และนิติบุคคลดังกล่าวตามข้อ 1 – 4 บริษัทจัดการจึงขอสงวนสิทธิที่จะปฏิเสธหรือระงับการสั่งซื้อ การจัดสรร และ/หรือการโอนหน่วยลงทุนไม่ว่าทางตรงหรือทางอ้อม สำหรับผู้ลงทุนที่มีลักษณะดังกล่าวข้างต้น

12. ในกรณีที่บริษัทจัดการมีพันธะสัญญาหรือข้อตกลงกับรัฐต่างประเทศหรือหน่วยงานของรัฐต่างประเทศหรือมีความจำเป็นจะต้องปฏิบัติตามกฎหมายของรัฐต่างประเทศไม่ว่าที่เกิดขึ้นแล้วในขณะนี้หรือจะเกิดขึ้นในอนาคต เช่น ดำเนินการตาม Foreign Account Tax

Compliance Act (FATCA) ของประเทศสหรัฐอเมริกา เป็นต้น ผู้ถือหน่วยลงทุนได้รับทราบ และตกลงยินยอมให้สิทธิแก่บริษัทจัดการที่จะปฏิบัติการและดำเนินการ เพื่อให้เป็นไปตาม พันธสัญญา หรือข้อตกลง หรือกฎหมายของรัฐต่างประเทศนั้น ซึ่งรวมถึงการเปิดเผยข้อมูล ต่างๆ ของผู้ถือหน่วยลงทุน การหักภาษี ณ ที่จ่ายจากเงินได้ของผู้ถือหน่วยลงทุน ตลอดจน การขอคำยินยอมข้อมูลและเอกสารเพิ่มเติมจากผู้ถือหน่วยลงทุนและมีสิทธิดำเนินการอื่นใด เท่าที่จำเป็นสำหรับการปฏิบัติตาม พันธสัญญาหรือข้อตกลง หรือกฎหมายของ รัฐ ต่างประเทศ

ทั้งนี้ ผู้ถือหน่วยลงทุนโปรดศึกษารายละเอียดเพิ่มเติมในหนังสือชี้ชวน

*คุณสามารถดูข้อมูลเพิ่มเติมได้ที่ www.tmbameastspring.com

แผนภาพแสดงตำแหน่งความเสี่ยงของกองทุนรวม



เป็นกองทุนรวมตราสารหนี้ ที่มีระดับความเสี่ยงของกองทุน เทียบเท่ากับกองทุนรวมผสม ทั้งนี้ จากการที่กองทุนหลักสามารถลงทุนในตราสารต่ำกว่าอันดับความน่าเชื่อถือที่ Baa3 (จากการจัดอันดับความน่าเชื่อถือของ Moody หรือเทียบเท่ากับการจัดอันดับความน่าเชื่อถือ

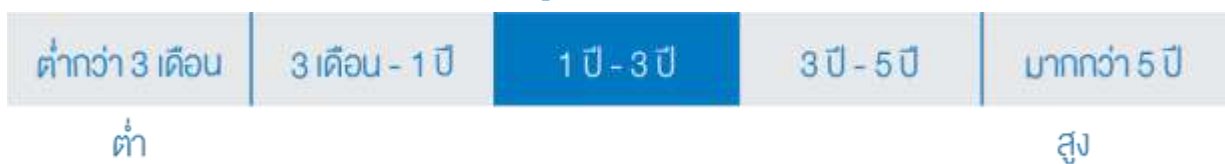
ของ S&P or Fitch) หรือในตราสารที่ไม่ได้รับการจัดอันดับ (unrated) ได้ไม่เกิน 50% ของมูลค่าทรัพย์สิน ดังนั้น ตามเกณฑ์ของสำนักงาน ก.ล.ต.

-กรณีกองทุนรวมตราสารหนี้ที่มี net exposure ในตราสาร non-investment grade/unrated เกินกว่าร้อยละ 20 ของ NAV แต่น้อยกว่าร้อยละ 80 ของ NAV ให้แสดงระดับความเสี่ยงของกองทุนที่ 5

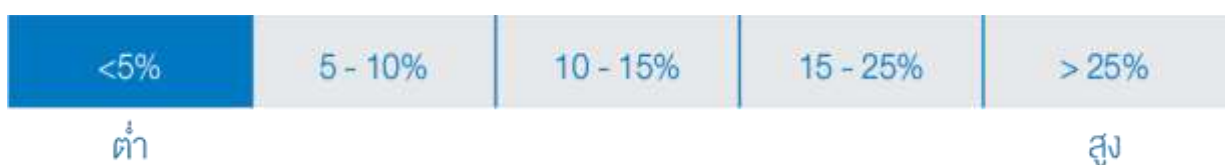
ปัจจัยความเสี่ยงที่สำคัญ

- ความเสี่ยงจากความผันผวนของมูลค่าหน่วยลงทุน (market risk)

พิจารณาจากอายุเฉลี่ยของทรัพย์สินที่กองทุนรวมลงทุน (portfolio duration) : กองทุนนี้มี portfolio duration เท่ากับ 2.12 ปี (ข้อมูล ณ วันที่ 30 ธันวาคม 2563)



พิจารณาค่าความผันผวนของผลการดำเนินงานกองทุนรวม (standard deviation : SD) ต่อปี



ความเสี่ยงจากความผันผวนของมูลค่าหน่วยลงทุน (Market Risk) หมายถึง ความเสี่ยงที่เกิดจากการเปลี่ยนแปลงของอัตราดอกเบี้ยซึ่งขึ้นกับปัจจัยภายนอก เช่น สภาวะเศรษฐกิจการลงทุน ปัจจัยทางการเมืองทั้งในและต่างประเทศ เป็นต้น โดยราคาตราสารหนี้จะเปลี่ยนแปลงในทิศทางตรงข้ามกับการเปลี่ยนแปลงของอัตราดอกเบี้ย เช่น หากอัตราดอกเบี้ยในตลาดเงินมีแนวโน้มปรับตัวสูงขึ้น อัตราดอกเบี้ยของตราสารหนี้ที่ออกใหม่ก็จะสูงขึ้นด้วย ดังนั้นราคาตราสารหนี้ที่ออกมาก่อนหน้านี้จะมีการซื้อขาย ในระดับราคาที่ต่ำลง โดยกองทุนรวมที่มีอายุ

เฉลี่ยของทรัพย์สินที่ลงทุน (portfolio duration) สูงจะมีโอกาส เผชิญกับการเปลี่ยนแปลงของราคา มากกว่ากองทุนรวมที่มี portfolio duration ต่ำกว่า

- ความเสี่ยงจากการเปลี่ยนแปลงของอัตราแลกเปลี่ยน (exchange rate risk)

พิจารณาจากนโยบายการป้องกันความเสี่ยงจากอัตราแลกเปลี่ยนของกองทุนรวม

ทั้งหมด/เกือบทั้งหมด	บางส่วน	ดุลยพินิจ	ไม่ได้ป้องกัน
ต่ำ			สูง

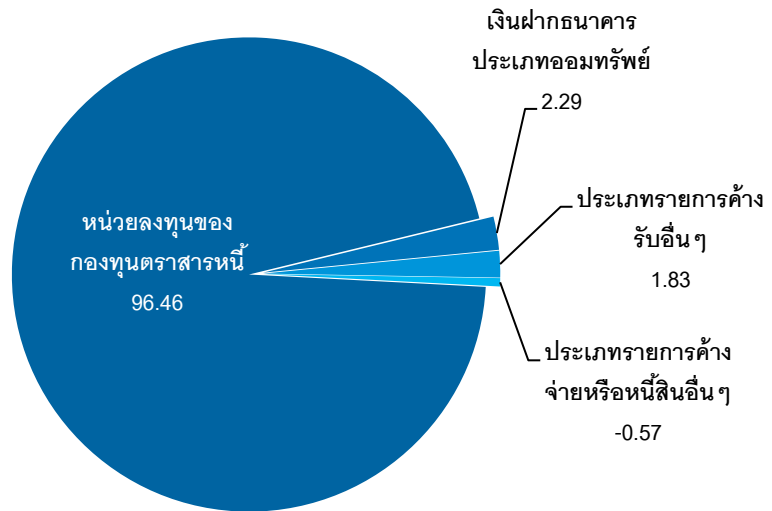
ความเสี่ยงจากการเปลี่ยนแปลงของอัตราแลกเปลี่ยน (Currency Risk) หมายถึง การเปลี่ยนแปลงของอัตราแลกเปลี่ยนมีผลกระทบต่อมูลค่าของหน่วยลงทุน เช่น กองทุนรวมลงทุนด้วยสกุลเงินดอลลาร์ในช่วงที่เงินบาทอ่อน แต่ขายทำกำไรในช่วงที่บาทแข็ง กองทุนรวมจะได้เงินบาทกลับมาน้อยลง ในทางกลับกันหากกองทุนรวมลงทุนในช่วงที่บาทแข็งและขายทำกำไรในช่วงที่บาทอ่อนก็อาจได้ผลตอบแทนมากขึ้นกว่าเดิมด้วยเช่นกัน ดังนั้น การป้องกันความเสี่ยงจากอัตราแลกเปลี่ยนจึงเป็นเครื่องมือสำคัญในการบริหารความเสี่ยงจากดังกล่าวซึ่งทำได้ดังต่อไปนี้

- อาจป้องกันความเสี่ยงตามดุลยพินิจของผู้จัดการกองทุนรวม : ผู้ลงทุนอาจมีความเสี่ยงจากอัตราแลกเปลี่ยน เนื่องจากการป้องกันความเสี่ยงขึ้นอยู่กับดุลยพินิจของผู้จัดการกองทุนรวมในการพิจารณาว่า จะป้องกันความเสี่ยงหรือไม่

*คุณสามารถดูข้อมูลปัจจัยความเสี่ยงเพิ่มเติมได้ที่ www.tmbameastspring.com

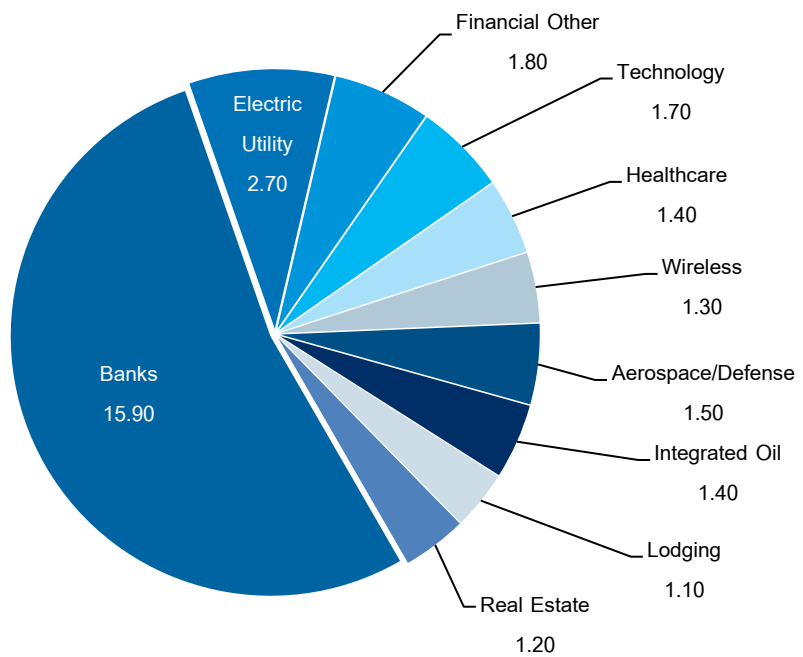


สัดส่วนของประเภททรัพย์สินที่ลงทุน (% ของ NAV)



ข้อมูล ณ วันที่ 29 มกราคม 2564

Top 10 Industries (% Market Value)



ข้อมูลกองทุนหลัก ณ วันที่ 31 ธันวาคม 2563

ชื่อหลักทรัพย์ที่ลงทุนสูงสุด 5 อันดับแรก

ชื่อหลักทรัพย์สิน	%ของ NAV
PIMCO GIS Income Fund	96.46

ข้อมูล ณ วันที่ 29 มกราคม 2564



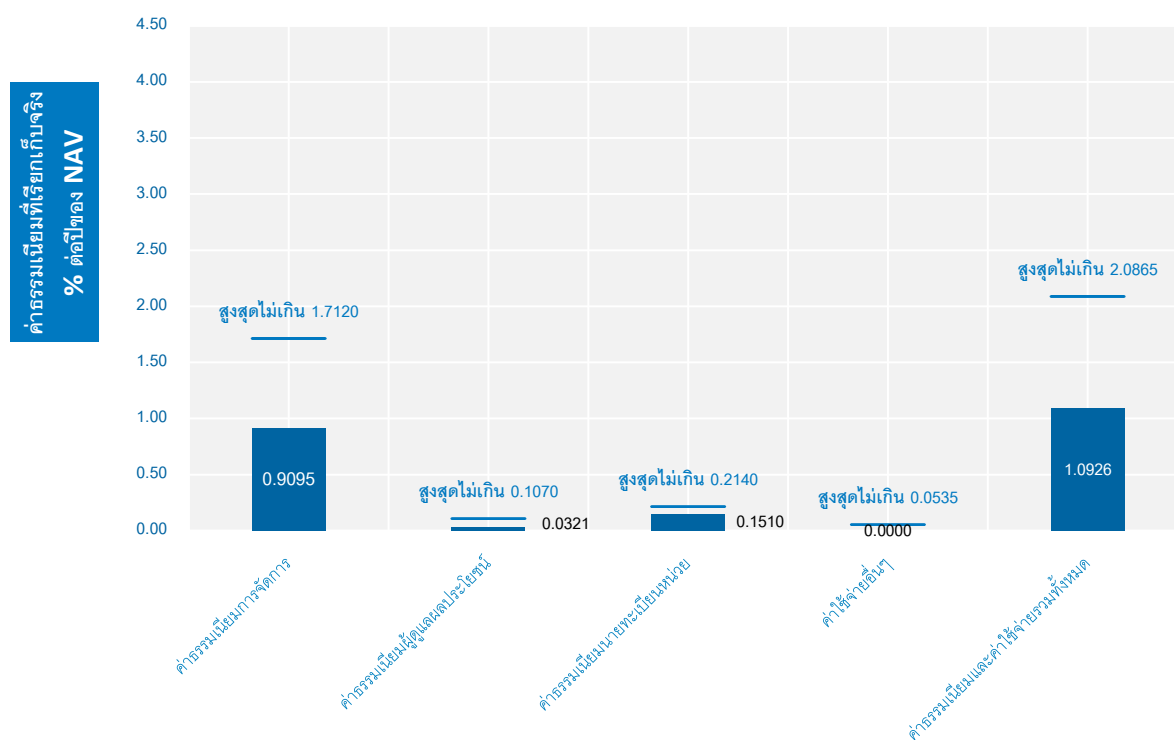
ค่าธรรมเนียม

* ค่าธรรมเนียมมีผลกระทบต่อผลตอบแทนที่คุณจะได้รับ

ดังนั้น คุณควรพิจารณาการเรียกเก็บค่าธรรมเนียมดังกล่าวก่อนการลงทุน *

ค่าธรรมเนียมที่เรียกเก็บจากกองทุนรวม (% ต่อปีของ NAV)

ค่าธรรมเนียมที่เรียกเก็บจากกองทุนรวม



คำอธิบายเพิ่มเติม :

1. ร้อยละต่อปี ของมูลค่าทรัพย์สินทั้งหมด หักด้วยมูลค่าหนี้สินทั้งหมด เว้นแต่ค่าธรรมเนียมการจัดการ ผู้ดูแลผลประโยชน์ นายทะเบียน และค่าโฆษณาประชาสัมพันธ์และส่งเสริมการขาย กองทุนรวม ณ วันที่คำนวณ (รวมภาษีมูลค่าเพิ่มแล้ว)
2. ค่าใช้จ่ายอื่นๆ เป็นค่าใช้จ่ายที่ประมาณการได้
3. สามารถดูค่าธรรมเนียมที่เรียกเก็บจากกองทุนรวมย้อนหลัง 3 ปี เพิ่มเติมได้ที่

https://www.tmbameastspring.com/THDocs/QA/RGI_02.pdf

ค่าธรรมเนียมที่เรียกเก็บจากผู้ถือหน่วย (% ของมูลค่าซื้อขาย)

รายการ	อัตราตามโครงการ	เรียกเก็บจริง
ค่าธรรมเนียมการขายหน่วยลงทุน / สับเปลี่ยนหน่วยลงทุนเข้า	ไม่มี	ไม่มี
ค่าธรรมเนียมการรับซื้อคืนหน่วยลงทุน	ไม่มี	ไม่มี
ส่วนต่างมูลค่าหน่วยลงทุน (Spread) ที่เรียกเก็บจากผู้ทำรายการนี้ (เก็บเข้ากองทุน)	0.25%	0.10%

หมายเหตุ : ค่าธรรมเนียมดังกล่าวรวมภาษีมูลค่าเพิ่ม ภาษีธุรกิจเฉพาะหรือภาษีอื่นใดแล้ว (ถ้ามี)

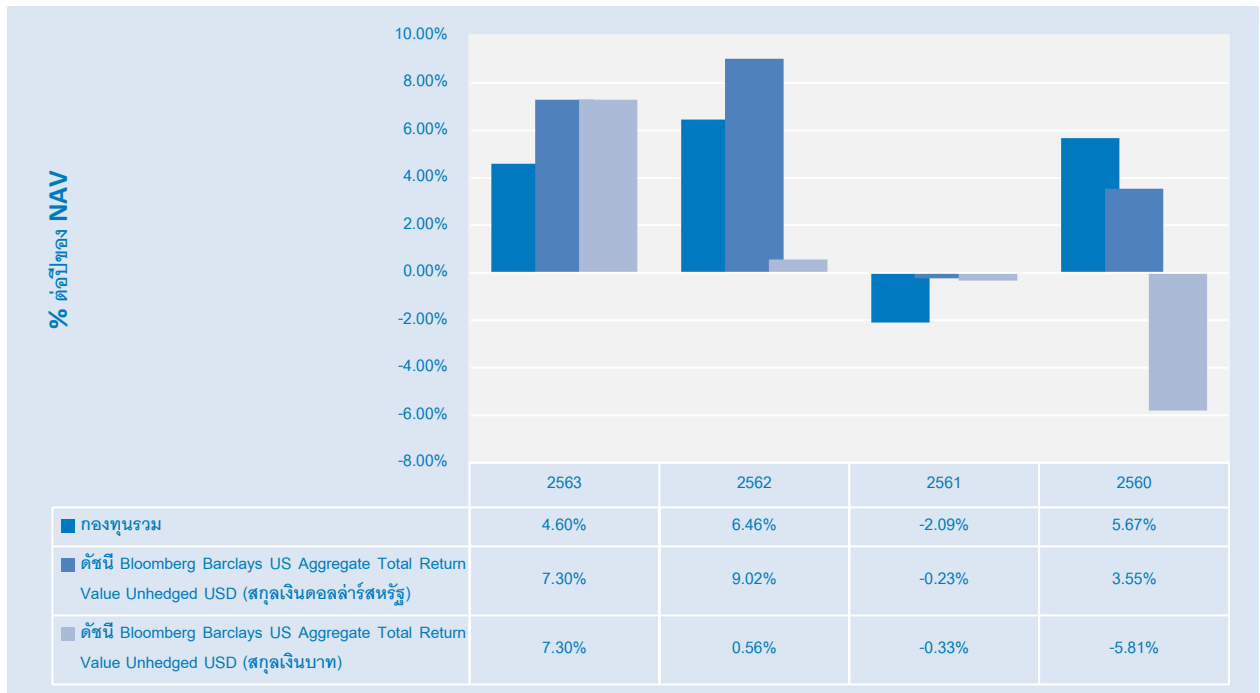
คำอธิบายเพิ่มเติม : ส่วนต่างมูลค่าหน่วยลงทุน (Spread) จะถูกนำส่งเข้าหรือตกเป็นของกองทุนทั้งจำนวน เพื่อนำไปชำระเป็นค่าใช้จ่ายในการซื้อขายหลักทรัพย์ของกองทุน เช่น ค่าธรรมเนียมนายหน้าซื้อขายหลักทรัพย์ ภาษีมูลค่าเพิ่ม หรือ อื่นๆ ตามที่กองทุนจะถูกเรียกเก็บเมื่อสั่งซื้อหรือส่งขายหลักทรัพย์



ผลการดำเนินงาน

* ผลการดำเนินงานในอดีต มิได้เป็นสิ่งยืนยันถึงผลการดำเนินงานในอนาคต *

ผลการดำเนินงานแบบย้อนหลังตามปีปฏิทิน



- กองทุนนี้เคยมีผลขาดทุนสูงสุดในช่วงเวลา 5 ปี คือ -15.51
- ความผันผวนของผลการดำเนินงาน (standard deviation) คือ 3.90
- ประเภทกองทุนรวมเพื่อใช้เปรียบเทียบผลการดำเนินงาน ณ จุดขายคือ Global Bond Discretionary F/X Hedge or Unhedge

ผลการดำเนินงานย้อนหลังแบบปักหมุด

ตารางแสดงผลการดำเนินงานย้อนหลังแบบปักหมุด

กองทุน	Year to date	3 เดือน	Percentile	6 เดือน	Percentile	1 ปี	Percentile	3 ปี	Percentile	ตั้งแต่จัดตั้ง
ผลตอบแทนกองทุนรวม	0.30%	4.55%	25th	5.64%	25th	4.42%	25th	3.19%	50th	3.86%
ผลตอบแทนตัวชี้วัด	-0.86%	-3.63%	95th	-4.91%	95th	0.79%	75th	3.90%	5th	0.02%
ความผันผวนของกองทุน	1.45%	2.33%	50th	2.27%	25th	7.74%	75th	4.68%	50th	3.90%
ความผันผวนของตัวชี้วัด	4.56%	6.22%	95th	5.90%	95th	7.40%	75th	6.14%	50th	5.65%

หมายเหตุ : สำหรับผลการดำเนินงานย้อนหลังแบบปักหมุดตั้งแต่ 1 ปีขึ้นไป แสดงเป็น % ต่อปี
ข้อมูล ณ วันที่ 31 มกราคม 2564

สามารถดูผลดำเนินงานที่เป็นปัจจุบันได้ที่ www.tmbameastspring.com

ตารางแสดงผลการดำเนินงานกลุ่ม Global Bond Discretionary F/X Hedge or Unhedge ณ วันที่ 31 มกราคม 2564

Peer Percentile	Return (%)						Standard Deviation (%)					
	3M	6M	1Y	3Y	5Y	10Y	3M	6M	1Y	3Y	5Y	10Y
5 th Percentile	4.78	6.30	4.62	3.72	2.97	2.77	1.54	1.54	3.93	2.78	3.18	5.20
25 th Percentile	4.31	4.48	4.03	3.27	2.19	2.28	1.86	2.28	5.18	3.20	3.42	6.09
50 th Percentile	3.03	3.20	3.52	2.88	1.61	1.09	2.44	2.75	7.15	6.14	3.50	6.70
75 th Percentile	1.06	1.15	0.05	0.86	-0.10	-0.44	3.17	3.70	8.29	6.97	5.44	7.05
95 th Percentile	-1.27	-1.18	-3.29	-1.95	-1.83	-1.56	5.14	6.88	12.05	8.93	6.75	7.76

ผลการดำเนินงานย้อนหลังของกองทุนหลักแบบปักหมุด

	Year to date	3 เดือน	6 เดือน	1 ปี	3 ปี	5 ปี	ตั้งแต่จัดตั้ง
Share Class	0.36%	5.09%	6.43%	6.41%	5.40%	6.31%	6.48%
Benchmark	-0.72%	0.40%	-0.91%	4.71%	5.49%	4.00%	3.12%

ผลการดำเนินงานย้อนหลังของกองทุนหลักตามปีปฏิทิน

	2020	2019	2018	2017	2016	2015	2014	2013	2012
Share Class	6.44%	9.32%	0.00%	7.38%	8.36%	2.85%	7.31%	4.62%	6.30%
Benchmark	7.30%	9.02%	-0.23%	3.55%	2.83%	0.45%	5.93%	-2.22%	-0.04%

ข้อมูล ณ วันที่ 31 มกราคม 2564

สามารถดูผลดำเนินงานที่เป็นปัจจุบันได้ที่ www.tmbameastspring.com

ดัชนีชี้วัด(Benchmark) ของกองทุนรวม คือ ควรเปรียบเทียบกับตัวชี้วัดของกองทุนหลักคือ Bloomberg Barclays US Aggregate Total Return Value Unhedged USD ในรูปสกุลเงินดอลลาร์สหรัฐ ปรับด้วยอัตราแลกเปลี่ยนเพื่อเทียบเท่ากับค่าสกุลเงินบาท ณ วันที่คำนวณผลตอบแทน

ข้อมูลอื่นๆ

นโยบายการจ่ายเงินปันผล	ไม่มี
ผู้ดูแลผลประโยชน์	ธนาคารกสิกรไทย จำกัด (มหาชน)
วันที่จดทะเบียน	8 สิงหาคม 2559
อายุโครงการ	ไม่กำหนด
ซื้อและขายคืนหน่วยลงทุน	วันทำการซื้อขาย : ทุกวันทำการ
	ภายในระยะเวลาตั้งแต่ : 8.30 น.
	ถึงระยะเวลา : 15.30 น.
	ราคา IPO (บาท) : 10 บาท
	มูลค่าขั้นต่ำของการสั่งซื้อครั้งแรก : 1 บาท
	มูลค่าขั้นต่ำของการสั่งซื้อครั้งถัดไป : 1 บาท
	วันที่ทำการขายคืนภายในระยะเวลาตั้งแต่ : 8.30 น.
	วันที่ทำการขายคืนถึงระยะเวลา : 15.30 น.

	<p>ระยะเวลาการรับเงินค่าขายคืน : ระยะเวลาการรับเงินค่าขายคืน :</p> <p>บริษัทจัดการจะจัดให้มีการชำระเงินค่าขายคืนหน่วยลงทุนภายใน 5 วันทำการ¹ นับแต่วันรับซื้อคืนหน่วยลงทุน</p> <p>(ในภาวะปกติจะชำระภายใน 3 วันทำการซื้อขายถัดจากวันทำการซื้อขาย (T*+3 วันทำการซื้อขาย))</p> <p>หมายเหตุ :</p> <p>¹.มิให้นับรวมวันหยุดทำการในต่างประเทศของผู้ประกอบธุรกิจการจัดการกองทุนต่างประเทศที่มีลักษณะในการทำงานองเดียวกับธุรกิจการจัดการกองทุนรวม ซึ่งบริษัทจัดการกองทุนรวมได้ระบุเกี่ยวกับวันหยุดทำการในต่างประเทศดังกล่าวไว้แล้วในหนังสือชี้ชวน</p>
	<p>สามารถตรวจสอบมูลค่าทรัพย์สินรายวันได้ที่</p> <p>website : www.tmbameastspring.com</p>
อัตราส่วนหมุนเวียนการลงทุนของกองทุน (Portfolio Turnover Ratio)	1.34 %
ผู้สนับสนุนการขายหรือรับซื้อคืนหน่วยลงทุน	<p>ธนาคารทหารไทย จำกัด (มหาชน) และทุกสาขาทั่วประเทศ โทรศัพท์ 0-2299-1111 หรือผู้สนับสนุนการขายหรือรับซื้อคืนอื่น ๆ ที่ บลจ.ทหารไทย แต่งตั้ง หรือทาง Website ของบริษัทจัดการ ที่</p> <p>www.tmbameastspring.com</p>
รายชื่อผู้จัดการกองทุน	<p>พรศจี วรสุทธิพิศิษฏ์</p> <p>วันที่เริ่มบริหาร 8 สิงหาคม 2559</p>
ติดต่อสอบถามรับหนังสือชี้ชวนร้องเรียน	<p>บริษัทหลักทรัพย์จัดการกองทุน ทหารไทย จำกัด (ที่อยู่ใหม่ตั้งแต่วันที่ 1 มีนาคม 2564 เป็นต้นไป)</p> <p>ชั้น 9 อาคาร มิตรทาวน์ ออฟฟิศ ทาวเวอร์</p> <p>944 ถนนพระราม 4 แขวงวังใหม่ เขตปทุมวัน</p> <p>กรุงเทพมหานคร 10330</p>

	<p>โทรศัพท์ 0-2838-1800 โทรสาร 0-2838-1703</p> <p>Website : https://www.tmbameastspring.com</p>
อนุญาตให้ผู้ที่มีสัญชาติ US ลงทุน	ไม่ใช่
ธุรกรรมที่อาจก่อให้เกิดความขัดแย้งทางผลประโยชน์	<p>คุณสามารถตรวจสอบธุรกรรมที่อาจก่อให้เกิดความขัดแย้งทางผลประโยชน์ได้ที่</p> <p>www.tmbameastspring.com</p>
ข้อมูลอื่นๆ	<p>รายละเอียดกองทุนหลัก</p> <p>ชื่อกองทุนหลัก : PIMCO GIS Income Fund ในหน่วยลงทุนชนิด Class I</p> <p>Inception Date : 30/11/2012</p> <p>นโยบายการลงทุนของกองทุนต่างประเทศ เพื่อสร้างกระแสรายได้ในระดับสูงโดยการบริหารการลงทุนอย่างรอบคอบ และมีวัตถุประสงค์รองรับในการสร้างการเติบโตของเงินลงทุนในระยะยาว กองทุนมีหลักการสำคัญในการกระจายการลงทุนไปในตราสารหนี้ประเภทต่างๆ ทั้งภาครัฐและเอกชน ทั่วโลก อย่างน้อย 2 ใน 3 ของมูลค่าทรัพย์สิน</p> <p>ผู้จัดการกองทุน (Investment Manager) : PIMCO Global Advisors (Ireland) Limited,</p> <p>*ผู้รักษาทรัพย์สินของกองทุน (Custodian Bank) : State Street Custodian Services (Ireland)</p> <p>รหัสหลักทรัพย์ : Bloomberg Code : PIMINIA:ID</p> <p>ผู้ถือหน่วยลงทุนสามารถเข้าถึงข้อมูลกองทุน PIMCO GIS Income Fund เพื่อศึกษา</p> <p>ข้อมูลเพิ่มเติมได้ที่ www.pimco.com.sg</p> <p>ค่าธรรมเนียมการจัดการ : 0.55 % ต่อปีของมูลค่าทรัพย์สินสุทธิของกองทุน</p>

- การลงทุนในหน่วยลงทุนไม่ใช่การฝากเงิน รวมทั้งไม่ได้อยู่ภายใต้ความคุ้มครองของสถาบันคุ้มครองเงินฝาก จึงมีความเสี่ยงจากการลงทุนซึ่งผู้ลงทุนอาจไม่ได้รับเงินลงทุนคืนเต็มจำนวน
- ได้รับอนุมัติจัดตั้ง และอยู่ภายใต้การกำกับดูแลของสำนักงาน ก.ล.ต
- การพิจารณาร่างหนังสือชี้ชวนในการเสนอขายหน่วยลงทุนของกองทุนรวมนี้มีได้เป็นการแสดงว่าสำนักงาน ก.ล.ต. ได้รับรองถึงความถูกต้องของข้อมูลในหนังสือชี้ชวนของกองทุนรวม หรือได้ประกันราคาหรือผลตอบแทนของหน่วยลงทุนที่เสนอขายนั้น ทั้งนี้ บริษัทจัดการกองทุนรวม ได้สอบถามข้อมูลในหนังสือชี้ชวนส่วนสรุปข้อมูลสำคัญ ณ วันที่ 31 มกราคม 2564 แล้วด้วยความระมัดระวังในฐานะผู้รับผิดชอบในการดำเนินการของกองทุนรวมและขอรับรองว่าข้อมูลดังกล่าวถูกต้อง ไม่เป็นเท็จ และไม่ทำให้ผู้อื่นสำคัญผิด