



## กองทุนเปิดทหารไทย ธนไพบูลย์

TMBABF

กองทุนตราสารหนี้

กองทุนที่ลงทุนแบบมีความเสี่ยงทั้งในและต่างประเทศ

บริษัทหลักทรัพย์จัดการ

กองทุน ทหารไทย จำกัด

การเข้าร่วมการต่อต้านทุจริต

: ได้รับการรับรอง CAC



คุณกำลังจะลงทุนอะไร



กองทุนรวมนี้เหมาะกับใคร



คุณต้องระวังอะไรเป็นพิเศษ



สัดส่วนของประเภททรัพย์สินที่ลงทุน



ค่าธรรมเนียม



ผลการดำเนินงาน



ข้อมูลอื่นๆ

การลงทุนในกองทุนรวม ไม่ใช่ การฝากเงิน



## คุณกำลังจะลงทุนอะไร

### 1.1 นโยบายการลงทุน

กองทุนจะลงทุนในเงินฝาก ตราสารหนี้ภาครัฐ ตราสารหนี้ที่ออกโดยธนาคารที่มีกฎหมายเฉพาะจัดตั้งขึ้น ตราสารหนี้ภาคสถาบันการเงิน ตราสารหนี้ภาคเอกชน และตราสารด้อยสิทธิ เพื่อนับเป็นเงินกองทุนตามหลักเกณฑ์ Basel III โดยจะลงทุนทั้งใน และต่างประเทศ และมีสัดส่วนการลงทุนในต่างประเทศไม่เกินร้อยละ 79 ของมูลค่าทรัพย์สินสุทธิของกองทุน กองทุนมีนโยบายที่จะจัดการลงทุนเพื่อให้อายุเฉลี่ยของตราสารทั้งหมดของกองทุน (Portfolio Duration) ไม่เกิน 4 ปีโดยประมาณ ทั้งนี้ กองทุนอาจมีไว้ซึ่งตราสารที่มีลักษณะสัญญาซื้อขายล่วงหน้าแฝง (Structured note) และกองทุนอาจเข้าลงทุนในตราสารหนี้ที่ไม่ได้รับการจัดอันดับความน่าเชื่อถือ (Unrated) หรือได้รับการจัดอันดับความน่าเชื่อถือต่ำกว่าอันดับที่สามารถลงทุนได้ (non-investment grade) ทั้งในประเทศและต่างประเทศตามที่สำนักงาน ก.ล.ต. ประกาศกำหนด

### 1.2 กลยุทธ์ในการบริหารจัดการลงทุน

มุ่งหวังให้ผลประกอบการสูงกว่าดัชนีชี้วัด (active management)



## กองทุนรวมนี้เหมาะกับใคร

เหมาะสำหรับผู้ที่มีความประสงค์จะลงทุนในหลักทรัพย์ หรือตราสารหนี้ ทั้งในประเทศและ/หรือต่างประเทศ และมีวัตถุประสงค์ที่จะลงทุนในระยะเวลาปานกลางถึงระยะยาว เพื่อสร้างโอกาสผลตอบแทนที่เหมาะสมกับความเสี่ยง

## กองทุนรวมนี้ไม่เหมาะกับใคร

- ผู้ลงทุนที่เน้นการได้รับผลตอบแทนในจำนวนเงินที่แน่นอน หรือรักษาเงินต้นให้อยู่ครบ

- ผู้ลงทุนที่ต้องการลงทุนเฉพาะในตราสารหนี้ที่มีคุณภาพดีสภาพคล่องสูง และมีความเสี่ยงจากความผันผวนของราคาต่ำ เนื่องจากกองทุนรวมนี้ไม่ถูกจำกัดโดยกฎเกณฑ์ให้ต้องลงทุนในทรัพย์สินดังกล่าวเช่นเดียวกับกองทุนรวมตลาดเงิน



## ทำอย่างไรหากยังไม่เข้าใจนโยบาย และความเสี่ยงของกองทุนนี้

- อ่านหนังสือชี้ชวนฉบับเต็ม หรือสอบถามผู้สนับสนุนการขายและบริษัทจัดการ

**อย่าลงทุนหากไม่เข้าใจลักษณะและความเสี่ยงของกองทุนรวมนี้ดีพอ**



### คุณต้องระวังอะไรเป็นพิเศษ

#### คำเตือนที่สำคัญ

1. กองทุนรวมนี้ไม่ได้ถูกจำกัดโดยกฎเกณฑ์ให้ต้องลงทุนเฉพาะในตราสารที่มีความเสี่ยงต่ำ เช่นเดียวกับกองทุนรวมตลาดเงิน ดังนั้น จึงมีความเสี่ยงสูงกว่ากองทุนรวมตลาดเงิน
2. กองทุนรวมนี้อาจมีการลงทุนในตราสารหนี้ที่มีสภาพคล่องต่ำ จึงอาจไม่สามารถซื้อขายตราสารหนี้ได้ในเวลาที่ต้องการหรือในราคาที่เหมาะสม
3. กองทุนเปิดทหารไทย ธนไพบูลย์ มีนโยบายที่ลงทุนในหรือมีไว้ซึ่งสัญญาซื้อขายล่วงหน้า เพื่อแสวงหาผลประโยชน์ตอบแทน และตราสารที่มีสัญญาซื้อขายล่วงหน้าแฝงทำให้กองทุนนี้มีความเสี่ยงมากกว่ากองทุนอื่น จึงเหมาะสมกับผู้ลงทุนที่ต้องการผลตอบแทนสูงและรับความเสี่ยงได้สูงกว่าผู้ลงทุนทั่วไป
4. ผู้ลงทุนควรลงทุนในกองทุนเปิดทหารไทย ธนไพบูลย์ เมื่อมีความเข้าใจในความเสี่ยงของสัญญาซื้อขายล่วงหน้า และความเสี่ยงของตราสารที่มีสัญญาซื้อขายล่วงหน้าแฝง ผู้ลงทุน

ควรพิจารณาความเหมาะสมของการลงทุน โดยคำนึงถึงประสบการณ์การลงทุนวัตถุประสงค์ การลงทุนและฐานะการเงินของผู้ลงทุนเอง

5. กองทุนเปิดทหารไทย ธนไพบูลย์ มีนโยบายป้องกันความเสี่ยงจากอัตราแลกเปลี่ยนเกือบทั้งหมด โดยจะทำสัญญาสวอป และ/หรือฟอร์เวิร์ดที่อ้างอิงกับอัตราแลกเปลี่ยนหรือสัญญาซื้อขายล่วงหน้าอื่นใด เพื่อป้องกันความเสี่ยง (Hedging) จากอัตราแลกเปลี่ยน (Foreign Exchange Rate Risk) ไม่ต่ำกว่าร้อยละ 90 ของจำนวนเงินลงทุนในต่างประเทศ และอาจคุ้มครองในส่วนของดอกเบี้ยที่คาดว่าจะได้รับด้วย

6. เนื่องจากกองทุนเปิดทหารไทย ธนไพบูลย์ มีการลงทุนในต่างประเทศบางส่วนไม่เกินร้อยละ 79 ของมูลค่าทรัพย์สินสุทธิของกองทุน ในภาวะที่เกิดวิกฤตการณ์ที่ไม่ปกติทำให้กองทุนไม่สามารถนำเงินกลับเข้ามาในประเทศไทย ซึ่งอาจส่งผลให้ผู้ลงทุนไม่ได้รับคืนเงินตามระยะเวลาที่กำหนด

7. กองทุนอาจเข้าลงทุนในตราสารหนี้ที่ไม่ได้รับการจัดอันดับความน่าเชื่อถือ (Unrated) หรือได้รับการจัดอันดับความน่าเชื่อถือต่ำกว่าอันดับที่สามารถลงทุนได้ (non-investment grade) ทั้งในประเทศและต่างประเทศ ตามหลักเกณฑ์ที่สำนักงานคณะกรรมการ ก.ล.ต. ประกาศกำหนด ผู้ลงทุนอาจมีความเสี่ยงจากการผิดนัดชำระหนี้ของผู้ออกตราสาร ซึ่งส่งผลให้ผู้ลงทุนอาจขาดทุนจากการลงทุนบางส่วนหรือทั้งจำนวนได้

8. บริษัทจัดการมีวัตถุประสงค์ที่จะไม่เสนอขายหน่วยลงทุนของกองทุนกับหรือเพื่อประโยชน์กับ

1) พลเมืองสหรัฐอเมริกา หรือผู้มีถิ่นฐานอยู่ในประเทศสหรัฐอเมริกา (ซึ่งรวมถึงดินแดนของประเทศสหรัฐอเมริกาหรือที่ประเทศสหรัฐอเมริการอบครอบ) รวมถึงผู้ที่มีหนังสือเดินทางของประเทศสหรัฐอเมริกาหรือผู้ถือ Green Card ที่ออกโดยประเทศสหรัฐอเมริกา

2) นิติบุคคลรวมถึงบริษัทหรือห้างหุ้นส่วน เป็นต้นซึ่งจัดตั้งขึ้นภายใต้กฎหมายของประเทศสหรัฐอเมริกา รวมถึงสาขาของนิติบุคคลดังกล่าว

3) หน่วยงานของรัฐบาลสหรัฐอเมริกาทั้งในและนอกประเทศสหรัฐอเมริกา

4) ผู้ลงทุนซึ่งติดต่อหรือรับข้อมูลหรือส่งคำสั่งเกี่ยวกับหน่วยลงทุนของบริษัทจัดการหรือชำระ/รับชำระเงินเกี่ยวกับหน่วยลงทุนดังกล่าวในประเทศสหรัฐอเมริกาทั้งนี้ รวมถึงผู้ลงทุนที่ใช้ตัวแทนหรือผู้จัดการที่ตั้งอยู่ในประเทศสหรัฐอเมริกาในการดำเนินการดังกล่าว

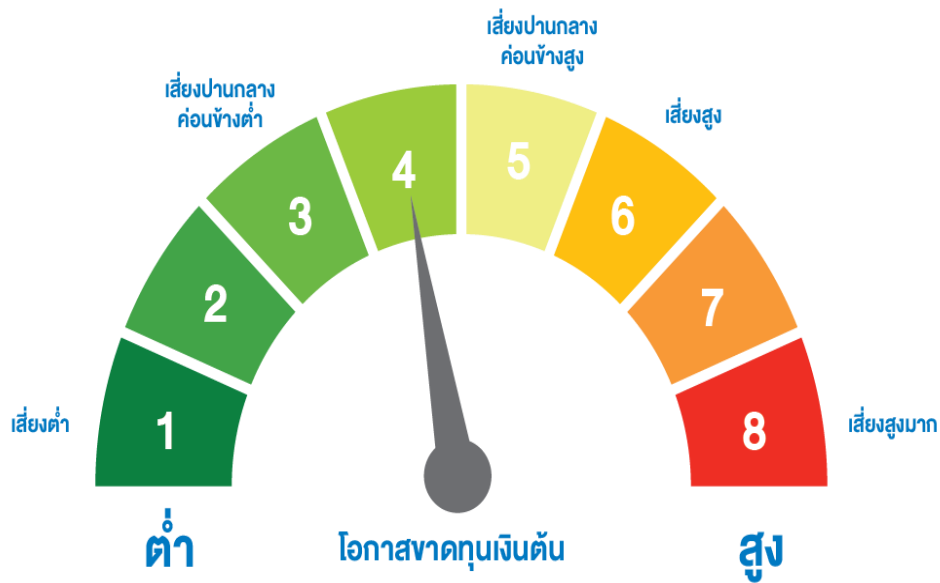
5) กองทรัพย์สินของบุคคล และนิติบุคคลดังกล่าวตามข้อ 1 – 4 บริษัทจัดการจึงขอสงวนสิทธิที่จะปฏิเสธหรือระงับการสั่งซื้อ การจัดสรร และ/หรือ การโอนหน่วยลงทุน ไม่ว่าจะทางตรงหรือทางอ้อม สำหรับผู้ลงทุนที่มีลักษณะดังกล่าวข้างต้น

9. ในกรณีที่บริษัทจัดการมีพันธสัญญาหรือข้อตกลงกับรัฐต่างประเทศหรือหน่วยงานของรัฐต่างประเทศ หรือมีความจำเป็นจะต้องปฏิบัติตามกฎหมายของรัฐต่างประเทศไม่ว่าที่เกิดขึ้นแล้วในขณะนี้หรือจะเกิดขึ้นในอนาคต เช่น ดำเนินการตาม Foreign Account Tax Compliance Act (FATCA) ของประเทศสหรัฐอเมริกา เป็นต้น ผู้ถือหน่วยลงทุนได้รับทราบและตกลงยินยอมให้สิทธิแก่บริษัทจัดการที่จะปฏิบัติการและดำเนินการต่างๆ เพื่อให้เป็นไปตามพันธสัญญา หรือข้อตกลง หรือกฎหมายของรัฐต่างประเทศนั้น ซึ่งรวมถึงการเปิดเผยข้อมูลต่างๆ ของผู้ถือหน่วยลงทุน การหักภาษี ณ ที่จ่ายจากเงินได้ของผู้ถือหน่วยลงทุน ตลอดจนการขอคำยินยอม ข้อมูลและเอกสารเพิ่มเติมจากผู้ถือหน่วยลงทุน และมีสิทธิดำเนินการอื่นใดเท่าที่จำเป็นสำหรับการปฏิบัติตามพันธสัญญาหรือข้อตกลง หรือกฎหมายของรัฐ ต่างประเทศ

ทั้งนี้ ผู้ถือหน่วยลงทุนโปรดศึกษารายละเอียดเพิ่มเติมในหนังสือชี้ชวน

\*คุณสามารถดูข้อมูลเพิ่มเติมได้ที่ [www.tmbameastspring.com](http://www.tmbameastspring.com)

## แผนภาพแสดงตำแหน่งความเสี่ยงของกองทุนรวม



## ปัจจัยความเสี่ยงที่สำคัญ

- ความเสี่ยงจากการผิดนัดชำระหนี้ของผู้ออกตราสาร (credit risk)

International Credit Rating

|     |       |     |             |         |
|-----|-------|-----|-------------|---------|
| AAA | AA, A | BBB | ต่ำกว่า BBB | Unrated |
| ต่ำ |       |     |             | สูง     |

พิจารณาจากอันดับความน่าเชื่อถือ (credit rating) ที่กองทุนรวมลงทุนเกินกว่า 20% ของ NAV

ทั้งนี้ หากกองทุนรวมได้มีการกระจายการลงทุนในตราสารหนี้ที่มี credit rating หลายระดับ กองทุนรวมสามารถแสวงหา credit rating มากกว่า 1 ช่องได้

- ความเสี่ยงจากความผันผวนของมูลค่าหน่วยลงทุน (market risk)

พิจารณาจากอายุเฉลี่ยของทรัพย์สินที่กองทุนรวมลงทุน (portfolio duration) : กองทุนนี้มี portfolio duration เท่ากับ 0.99 ปี (ข้อมูล ณ วันที่ 28 กุมภาพันธ์ 2563)

|                 |                |             |             |              |
|-----------------|----------------|-------------|-------------|--------------|
| ต่ำกว่า 3 เดือน | 3 เดือน - 1 ปี | 1 ปี - 3 ปี | 3 ปี - 5 ปี | มากกว่า 5 ปี |
| ต่ำ             |                |             |             | สูง          |

พิจารณาค่าความผันผวนของผลการดำเนินงานกองทุนรวม (standard deviation : SD) ต่อปี

|     |         |          |          |       |
|-----|---------|----------|----------|-------|
| <5% | 5 - 10% | 10 - 15% | 15 - 25% | > 25% |
| ต่ำ |         |          |          | สูง   |

ความเสี่ยงจากความผันผวนของมูลค่าหน่วยลงทุน (Market Risk) หมายถึง ความเสี่ยงที่เกิดจากการเปลี่ยนแปลงของอัตราดอกเบี้ยซึ่งขึ้นกับปัจจัยภายนอก เช่น สภาวะเศรษฐกิจการลงทุน ปัจจัยทางการเมืองทั้งในและต่างประเทศ เป็นต้น โดยราคาตราสารหนี้จะเปลี่ยนแปลงในทิศทางตรงข้ามกับการเปลี่ยนแปลงของอัตราดอกเบี้ย เช่น หากอัตราดอกเบี้ยในตลาดเงินมีแนวโน้มปรับตัวสูงขึ้น อัตราดอกเบี้ยของตราสารหนี้ที่ออกใหม่ก็จะสูงขึ้นด้วย ดังนั้นราคาตราสารหนี้ที่ออกมาก่อนหน้าจะมีการซื้อขาย ในระดับราคาที่ต่ำลง โดยกองทุนรวมที่มีอายุเฉลี่ยของทรัพย์สินที่ลงทุน (portfolio duration) สูงจะมีโอกาส เผชิญกับการเปลี่ยนแปลงของราคามากกว่ากองทุนรวมที่มี portfolio duration ต่ำกว่า

- ความเสี่ยงจากการกระจุกตัวลงทุนในผู้ออกรายใดรายหนึ่ง (High issuer concentration risk)

|       |           |           |           |       |
|-------|-----------|-----------|-----------|-------|
| ≤ 10% | 10% - 20% | 20% - 50% | 50% - 80% | > 80% |
| ต่ำ   |           |           |           | สูง   |

- ความเสี่ยงจากการเปลี่ยนแปลงของอัตราแลกเปลี่ยน (exchange rate risk)

พิจารณาจากนโยบายการป้องกันความเสี่ยงจากอัตราแลกเปลี่ยนของกองทุนรวม

| ทั้งหมด/เกือบทั้งหมด | บางส่วน | คุดยพินิจ | ไม่ได้ป้องกัน |
|----------------------|---------|-----------|---------------|
| ต่ำ                  |         |           | สูง           |

กองทุนเปิดทหารไทย ธนไพบูลย์ เป็นกองทุนที่ลงทุนในต่างประเทศบางส่วน โดยกองทุนมีนโยบายจะทำสัญญาสวอป และ/หรือฟอร์เวิร์ดที่อ้างอิงกับอัตราแลกเปลี่ยน หรือสัญญาซื้อขายล่วงหน้า เพื่อป้องกันความเสี่ยง (Hedging) จากอัตราแลกเปลี่ยน (Foreign Exchange Rate Risk) ไม่ต่ำกว่าร้อยละ 90 ของจำนวนเงินลงทุนในต่างประเทศ และอาจคุ้มครองในส่วนของดอกเบี้ยที่คาดว่าจะได้รับด้วย ดังนั้น กองทุนจึงยังคงมีความเสี่ยงจากอัตราแลกเปลี่ยนอยู่บ้างในส่วนที่ไม่ได้ทำการป้องกันความเสี่ยงไว้

ความเสี่ยงจากการเปลี่ยนแปลงของอัตราแลกเปลี่ยน (Currency Risk) หมายถึง การเปลี่ยนแปลงของอัตราแลกเปลี่ยนมีผลกระทบต่อมูลค่าของหน่วยลงทุน เช่น กองทุนรวมลงทุนด้วยสกุลเงินดอลลาร์ในช่วงที่เงินบาทอ่อน แต่ขายทำกำไรในช่วงที่บาทแข็ง กองทุนรวมจะได้เงินบาทกลับมาน้อยลง ในทางกลับกันหากกองทุนรวมลงทุนใน ช่วงที่บาทแข็งและขายทำกำไรในช่วงที่บาทอ่อนก็อาจได้ผลตอบแทนมากขึ้นกว่าเดิมด้วยเช่นกัน ดังนั้น การป้องกัน ความเสี่ยงจากอัตราแลกเปลี่ยนจึงเป็นเครื่องมือสำคัญในการบริหารความเสี่ยงจากดังกล่าว ซึ่งทำได้ดังต่อไปนี้

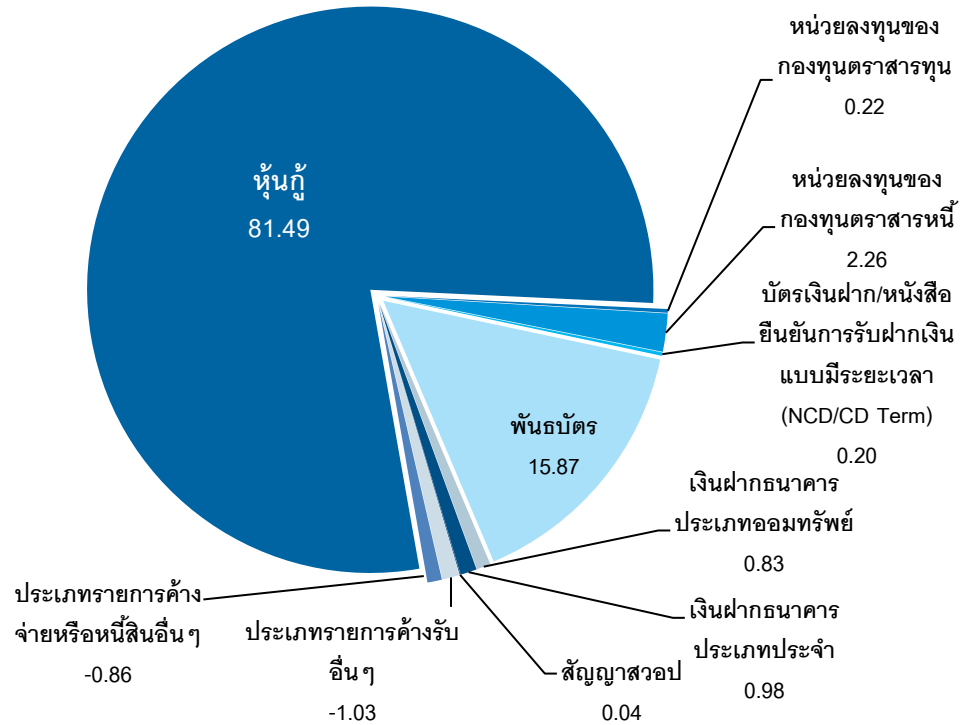
- ป้องกันความเสี่ยงทั้งหมดหรือเกือบทั้งหมด : ผู้ลงทุนไม่มีความเสี่ยงจากอัตราแลกเปลี่ยน

\*คุณสามารถดูข้อมูลปัจจัยความเสี่ยงเพิ่มเติมได้ที่ [www.tmbameastspring.com](http://www.tmbameastspring.com)





## สัดส่วนของประเภททรัพย์สินที่ลงทุน (% ของ NAV)



ข้อมูล ณ วันที่ 28 กุมภาพันธ์ 2563

## ชื่อหลักทรัพย์ที่ลงทุนสูงสุด 5 อันดับแรก

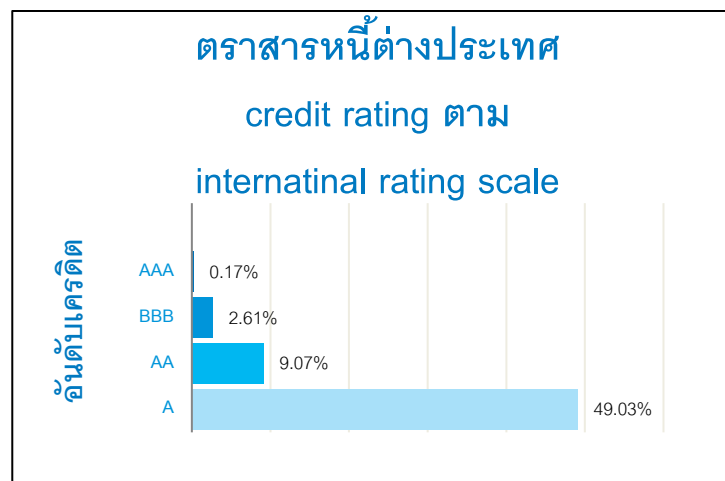
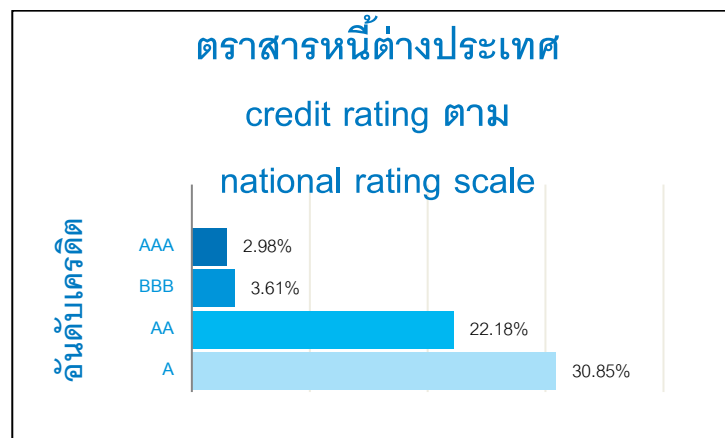
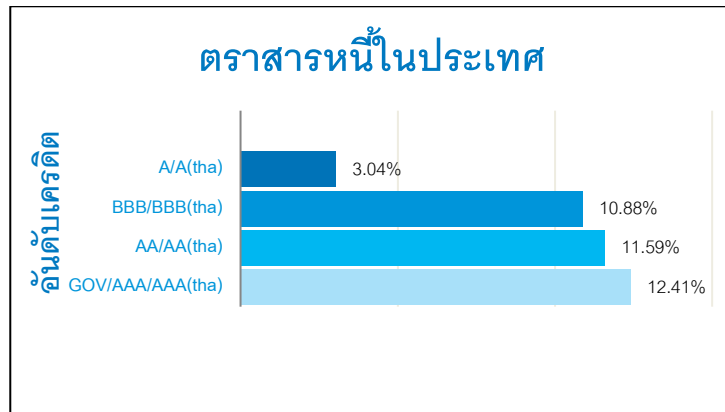
| ชื่อทรัพย์สิน  | %ของ NAV |
|--|----------|
| 1.หุ้นกู้ธนาคารต่างประเทศ HSBC Holding Plc.                                      | 2.69     |
| 2.หุ้นกู้ธนาคารต่างประเทศ HSBC Holding Plc.                                      | 2.46     |
| 3.หุ้นกู้ธนาคารต่างประเทศ Emirates NBD (2022-06-02)                              | 2.37     |
| 4.กองทุน BEA-Union Inv Asian Bond-IA   | 2.26     |
| 5.พันธบัตรรัฐวิสาหกิจต่างประเทศ กระทรวงการคลังแห่งสาธารณรัฐประชาธิปไตยประชาชนลาว | 2.16     |

ข้อมูล ณ วันที่ 28 กุมภาพันธ์ 2563

## อันดับความน่าเชื่อถือของตราสารหนี้

| ตราสารหนี้ต่างประเทศ  |                 |       |
|---|-----------------|-------|
| หุ้นกู้ธนาคารต่างประเทศ HSBC Holding Plc.   | FITCH A         | 2.69% |
| หุ้นกู้ธนาคารต่างประเทศ HSBC Holding Plc.   | FITCH A         | 2.46% |
| หุ้นกู้ธนาคารต่างประเทศ Emirates NBD (2022-06-02)                                     | FITCH A         | 2.37% |
| กองทุน BEA-Union Inv Asian Bond-IA  |                 | 2.26% |
| พันธบัตรรัฐวิสาหกิจต่างประเทศ<br>กระทรวงการคลังแห่งสาธารณรัฐ<br>ประชาธิปไตยประชาชนลาว | TRIS Rating BBB | 2.16% |

## น้ำหนักการลงทุนตามอันดับความน่าเชื่อถือ



ข้อมูล ณ วันที่ 28 กุมภาพันธ์ 2563

คุณสามารถดูข้อมูลปัจจุบันได้ที่ [www.tmbameastspring.com](http://www.tmbameastspring.com)



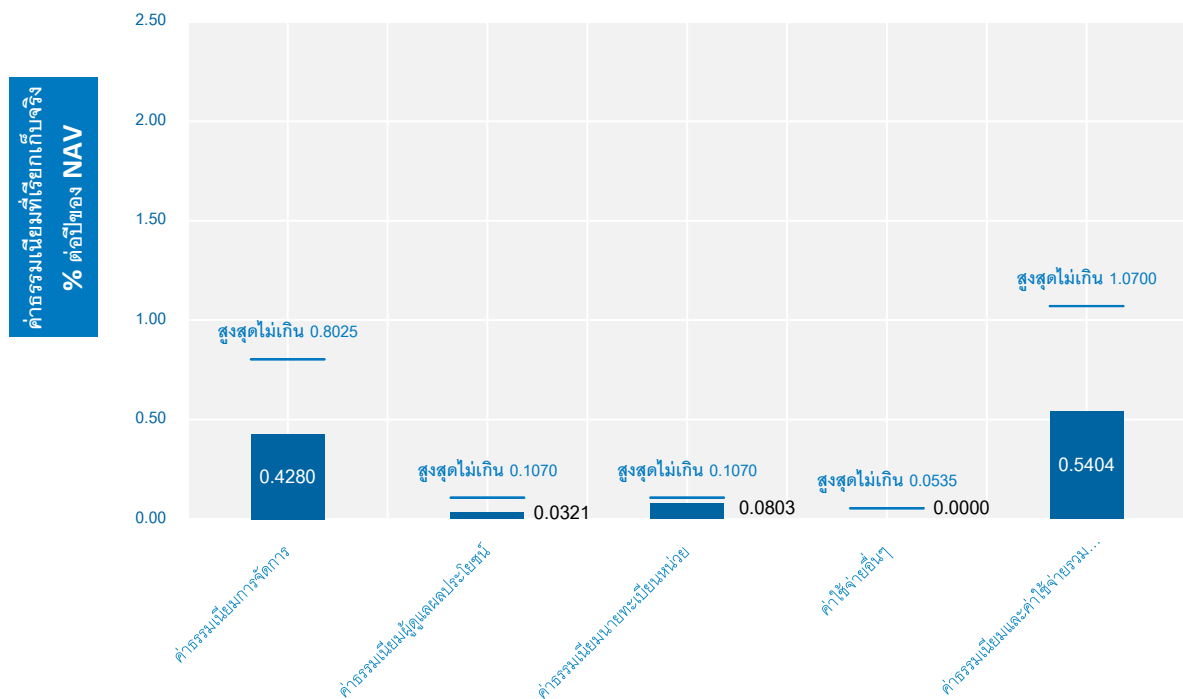
## ค่าธรรมเนียม

\* ค่าธรรมเนียมมีผลกระทบต่อผลตอบแทนที่คุณจะได้รับ

ดังนั้น คุณควรพิจารณาการเรียกเก็บค่าธรรมเนียมดังกล่าวก่อนการลงทุน \*

### ค่าธรรมเนียมที่เรียกเก็บจากกองทุนรวม (% ต่อปีของ NAV)

#### ค่าธรรมเนียมที่เรียกเก็บจากกองทุนรวม



คำอธิบายเพิ่มเติม :

1. ร้อยละต่อปี ของมูลค่าทรัพย์สินหมด หักด้วยมูลค่าหนี้สินทั้งหมด เว้นแต่ค่าธรรมเนียมการจัดการ ผู้ดูแลผลประโยชน์ นายทะเบียน และค่าโฆษณาประชาสัมพันธ์และส่งเสริมการขาย กองทุนรวม ณ วันที่คำนวณ (รวมภาษีมูลค่าเพิ่มแล้ว)
2. ค่าใช้จ่ายอื่นๆ เป็นค่าใช้จ่ายที่ประมาณการได้
3. สามารถดูค่าธรรมเนียมที่เรียกเก็บจากกองทุนรวมย้อนหลัง 3 ปี เพิ่มเติมได้ที่

[www.tmbameastspring.com](http://www.tmbameastspring.com)

## ค่าธรรมเนียมที่เรียกเก็บจากผู้ถือหน่วย (% ของมูลค่าซื้อขาย)

| รายการ   | อัตราตามโครงการ                     | เรียกเก็บจริง                       |
|--|-------------------------------------|-------------------------------------|
| ค่าธรรมเนียมการขายหน่วยลงทุน / สับเปลี่ยนหน่วยลงทุนเข้า                          | 2.00                                | ปัจจุบันไม่เรียกเก็บ                |
| ค่าธรรมเนียมการรับซื้อคืนหน่วยลงทุน  | ไม่มี                               | ไม่มี                               |
| ส่วนต่างมูลค่าหน่วยลงทุน (Spread) ที่เรียกเก็บจากผู้ทำรายการนี้ (เก็บเข้ากองทุน) | 0.25%                               | ปัจจุบันไม่เรียกเก็บ                |
| ค่าธรรมเนียมการโอนหน่วยลงทุน   | 5 บาท ต่อหน่วย<br>ลงทุน 1,000 หน่วย | 5 บาท ต่อหน่วย<br>ลงทุน 1,000 หน่วย |

หมายเหตุ : ค่าธรรมเนียมดังกล่าวรวมภาษีมูลค่าเพิ่ม ภาษีธุรกิจเฉพาะหรือภาษีอื่นใดแล้ว (ถ้ามี)

คำอธิบายเพิ่มเติม :

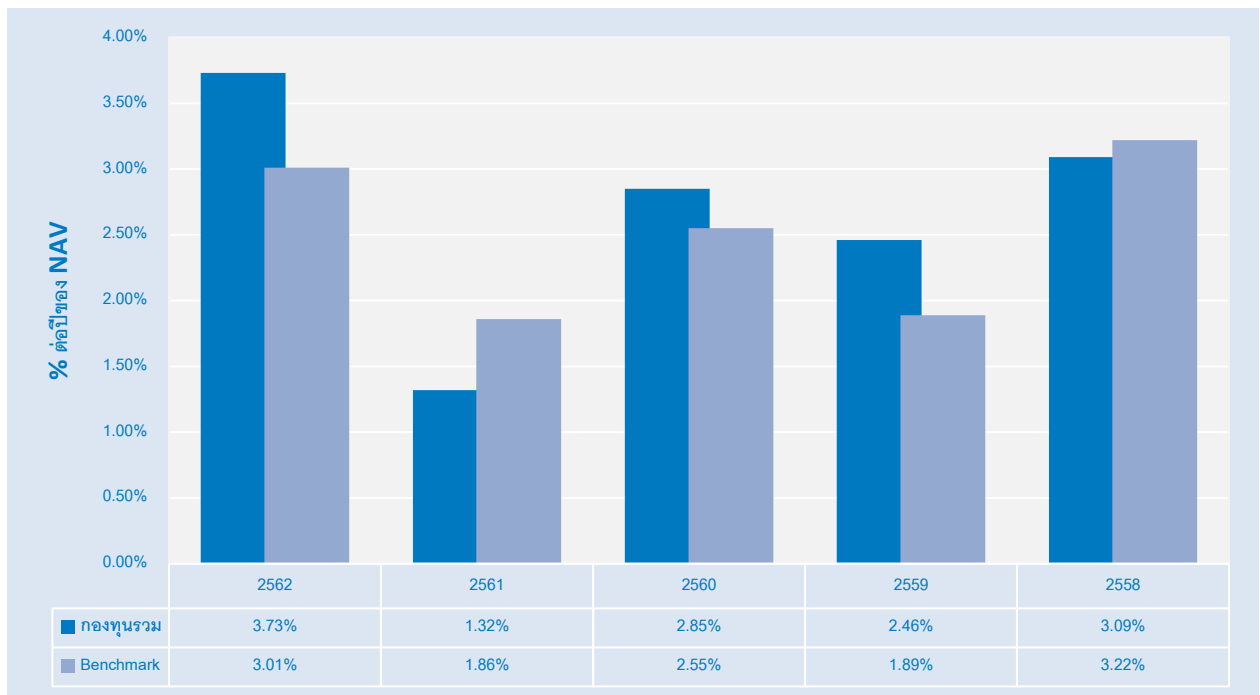
1. บริษัทจัดการขอสงวนสิทธิในการเรียกเก็บค่าธรรมเนียมการขายหน่วยลงทุนกับผู้ลงทุนแต่ละกลุ่มหรือแต่ละประเภทของผู้ลงทุนไม่เท่ากัน
2. ส่วนต่างมูลค่าหน่วยลงทุน (Spread) จะถูกนำส่งเข้าหรือตกเป็นของกองทุนทั้งจำนวน เพื่อนำไปชำระเป็นค่าใช้จ่ายในการซื้อขายหลักทรัพย์ของกองทุน เช่น ค่าธรรมเนียมนายหน้าซื้อขายหลักทรัพย์ ภาษีมูลค่าเพิ่ม หรือ อื่นๆ ตามที่กองทุนจะถูกเรียกเก็บเมื่อสั่งซื้อหรือส่งขายหลักทรัพย์



## ผลการดำเนินงาน

\* ผลการดำเนินงานในอดีต มิได้เป็นสิ่งยืนยันถึงผลการดำเนินงานในอนาคต \*

### ผลการดำเนินงานแบบย้อนหลังตามปีปฏิทิน



- กองทุนนี้เคยมีผลขาดทุนสูงสุดในช่วงเวลา 5 ปี คือ -0.41
- ความผันผวนของผลการดำเนินงาน (standard deviation) คือ 0.62
- ประเภทกองทุนรวมเพื่อใช้เปรียบเทียบผลการดำเนินงาน ณ จุดขายคือ

Mid Term General Bond

## ผลการดำเนินงานย้อนหลังแบบปักหมุด

### ตารางแสดงผลการดำเนินงานย้อนหลังแบบปักหมุด

| กองทุน                 | Year to date | 3 เดือน | Percentile | 6 เดือน | Percentile | 1 ปี  | Percentile | 3 ปี  | Percentile | 5 ปี  | Percentile | ตั้งแต่จัดตั้ง |
|------------------------|--------------|---------|------------|---------|------------|-------|------------|-------|------------|-------|------------|----------------|
| ผลตอบแทนกองทุนรวม      | 0.91%        | 1.22%   | 75th       | 1.49%   | 75th       | 4.17% | 50th       | 2.68% | 25th       | 2.77% | 5th        | 2.83%          |
| ผลตอบแทนตัวชี้วัด      | 0.68%        | 0.96%   | 95th       | 1.43%   | 75th       | 3.18% | 95th       | 2.51% | 25th       | 2.56% | 25th       | 2.70%          |
| ความผันผวนของกองทุน    | 0.62%        | 0.56%   | 75th       | 0.55%   | 75th       | 0.56% | 75th       | 0.58% | 50th       | 0.62% | 50th       | 0.59%          |
| ความผันผวนของตัวชี้วัด | 0.44%        | 0.39%   | 25th       | 0.37%   | 25th       | 0.40% | 25th       | 0.32% | 5th        | 0.34% | 5th        | 0.35%          |

หมายเหตุ : สำหรับผลการดำเนินงานย้อนหลังแบบปักหมุดตั้งแต่ 1 ปีขึ้นไป แสดงเป็น % ต่อปี ข้อมูล ณ วันที่ 28 กุมภาพันธ์ 2563

สามารถดูผลดำเนินงานที่เป็นปัจจุบันได้ที่ [www.tmbameastspring.com](http://www.tmbameastspring.com)

### ตารางแสดงผลการดำเนินงานกลุ่ม Mid Term General Bond

ณ วันที่ 28 กุมภาพันธ์ 2563

| Peer Percentile             | Return (%) |      |      |      |      |      | Standard Deviation (%) |      |      |      |      |      |
|-----------------------------|------------|------|------|------|------|------|------------------------|------|------|------|------|------|
|                             | 3M         | 6M   | 1Y   | 3Y   | 5Y   | 10Y  | 3M                     | 6M   | 1Y   | 3Y   | 5Y   | 10Y  |
| 5 <sup>th</sup> Percentile  | 1.55       | 1.97 | 4.90 | 2.86 | 2.77 | 2.91 | 0.29                   | 0.27 | 0.27 | 0.41 | 0.45 | 0.48 |
| 25 <sup>th</sup> Percentile | 1.38       | 1.76 | 4.32 | 2.51 | 2.43 | 2.66 | 0.41                   | 0.37 | 0.40 | 0.47 | 0.54 | 0.59 |
| 50 <sup>th</sup> Percentile | 1.26       | 1.63 | 3.76 | 2.32 | 2.19 | 2.39 | 0.53                   | 0.46 | 0.48 | 0.60 | 0.63 | 0.65 |
| 75 <sup>th</sup> Percentile | 1.00       | 1.39 | 3.32 | 2.03 | 1.96 | 2.19 | 0.60                   | 0.56 | 0.65 | 0.69 | 0.75 | 0.71 |
| 95 <sup>th</sup> Percentile | 0.84       | 1.15 | 2.55 | 1.75 | 1.69 | 1.91 | 0.74                   | 0.66 | 0.83 | 0.81 | 1.02 | 1.17 |

ดัชนีชี้วัด(Benchmark) ของกองทุนรวม คือ ตัวชี้วัดของกองทุนเปิดทหารไทย ธนโพลี (Benchmark) :

- ผลตอบแทนรวมสุทธิของดัชนีพันธบัตรรัฐบาล Mark-to-Market อายุ 1 - 3 ปี ของสมาคมตลาดตราสารหนี้ไทย (MTM Government Bond 1-3Y Net Total Return Index) (ร้อยละ 60) <sup>1</sup> และ
- ผลตอบแทนรวมสุทธิของดัชนีตราสารหนี้ภาคเอกชน Mark-to-Market ที่มีอันดับความน่าเชื่อถือของผู้ออกตราสารอยู่ในระดับ BBB ขึ้นไป อายุ 1 - 3 ปี ของสมาคมตลาดตราสารหนี้ไทย (MTM Corporate Bond BBB 1-3Y Net Total Return Index) (ร้อยละ 10) <sup>2</sup> และ

- ผลตอบแทนรวมของดัชนีพันธบัตรรัฐบาลระยะสั้นของสมาคมตลาดตราสารหนี้ไทย (TBMA Short-term Government Bond Total Return Index) (ร้อยละ 10) และ
- อัตราอ้างอิง THBFIX สำหรับรอบระยะเวลา 1 ปี บวกด้วยค่าเฉลี่ยของ Credit Spread ของตราสารที่มีการจัดอันดับเครดิตในระดับ BBB อายุ 1 ปี (ร้อยละ 20)

หมายเหตุ: <sup>1,2</sup> เปลี่ยนแปลงตัวชี้วัดเป็น Mark-to-Market และ Net Total Return โดยเริ่มมีผลบังคับใช้ตั้งแต่วันที่ 1 พฤศจิกายน 2562 เป็นต้นไป

ทั้งนี้ การเปลี่ยนเกณฑ์มาตรฐานที่ใช้วัดผลการดำเนินงานเป็น Net Total Return ในช่วงแรก อาจทำให้ผลการดำเนินงานของกองทุนรวมดีขึ้นเมื่อเปรียบเทียบกับตัวชี้วัดมาตรฐาน เนื่องจากตราสารหนี้ที่กองทุนลงทุนบางส่วนไม่มีภาวะภาษี ขณะที่ตัวชี้วัดมาตรฐานใหม่คำนวณจากสมมติฐานตราสารหนี้ทั้งหมดเสียภาษี

## ข้อมูลอื่นๆ

|                         |  |
|-------------------------|--|
| นโยบายการจ่ายเงินปันผล  | ไม่มี  |
| ผู้ดูแลผลประโยชน์       | ธนาคารกสิกรไทย จำกัด (มหาชน)   |
| วันที่จดทะเบียน         | 7 กรกฎาคม 2557   |
| อายุโครงการ             | ไม่กำหนด   |
| ซื้อและขายคืนหน่วยลงทุน | วันทำการซื้อขาย : ทุกวันทำการ<br>ภายในระยะเวลาตั้งแต่ : 8.30 น.<br>ถึงระยะเวลา : 15.30 น.<br>ราคา IPO (บาท) : 10 บาท<br>มูลค่าขั้นต่ำของการสั่งซื้อครั้งแรก : 1 บาท<br>มูลค่าขั้นต่ำของการสั่งซื้อครั้งถัดไป : 1 บาท<br>วันที่ทำการขายคืนภายในระยะเวลาตั้งแต่ : 8.30 น.<br>วันที่ทำการขายคืนถึงระยะเวลา : 15.30 น.<br>ระยะเวลาการรับเงินค่าขายคืน :<br>บลจ.ทหารไทย จะชำระเงินค่าขายคืนหน่วยลงทุนให้แก่ |



|  |   |
|--|---|
|  | <p>ผู้ถือหน่วยภายใน 5 วันทำการนับแต่วันที่คำสั่งขายสามารถดำเนินการได้ (ในช่วงนี้ บลจ.ทหารไทย จะชำระเงินค่าขายคืนหน่วยลงทุนภายใน 5 วันทำการนับแต่วันที่คำสั่งขายสามารถดำเนินการได้ จนกว่าภาวะการณ์ปกติ บลจ.ทหารไทย จะชำระเงินค่าขายคืนหน่วยลงทุนภายใน 2 วันทำการนับแต่วันที่คำสั่งขายสามารถดำเนินการได้ โดย บลจ.ทหารไทยจะแจ้งให้ทราบต่อไป)</p> |
|  | <p>สามารถตรวจสอบมูลค่าทรัพย์สินรายวันได้ที่<br/>website : <a href="http://www.tmbameastspring.com">www.tmbameastspring.com</a></p>  |
| อัตราส่วนหมุนเวียนการลงทุนของกองทุน (Portfolio Turnover Ratio) | 51.03 %   |
| ผู้สนับสนุนการขายหรือรับซื้อคืนหน่วยลงทุน                      | <p>ธนาคารทหารไทย จำกัด (มหาชน) และทุกสาขาทั่วประเทศ โทรศัพท์ 0-2299-1111 หรือผู้สนับสนุนการขายหรือรับซื้อคืนอื่น ๆ ที่ บลจ.ทหารไทย แต่งตั้ง หรือทาง Website ของบริษัทจัดการ ที่ <a href="http://www.tmbameastspring.com">www.tmbameastspring.com</a></p>  |
| รายชื่อผู้จัดการกองทุน   | <p>ธีระคันส์ ทูติยะโพธิ<br/>วันที่เริ่มบริหาร 7 กรกฎาคม 2557<br/>พีระวิชญ์ ลิ้มเดชาพันธ์<br/>วันที่เริ่มบริหาร 1 ธันวาคม 2560</p>   |
| ติดต่อสอบถามรับหนังสือชี้ชวนร้องเรียน                          | <p>บริษัทหลักทรัพย์จัดการกองทุน ทหารไทย จำกัด ที่อยู่ ชั้น 32 อาคารอับดุลลาฮิม เพลส 990 ถนนพระราม 4 สีลม บางรัก กรุงเทพฯ 10500<br/>โทรศัพท์ : 0-2838-1800<br/>website : <a href="http://www.tmbameastspring.com">www.tmbameastspring.com</a></p>  |
| อนุญาตให้ผู้ที่มีสัญชาติ US ลงทุน                              | ไม่ใช่  |
| ธุรกรรมที่อาจก่อให้เกิดความขัดแย้งทางผลประโยชน์                | <p>คุณสามารถตรวจสอบธุรกรรมที่อาจก่อให้เกิดความขัดแย้งทางผลประโยชน์ได้ที่<br/><a href="http://www.tmbameastspring.com">www.tmbameastspring.com</a></p>   |

ข้อมูลอื่นๆ

บริษัทจะดำเนินการชำระเงินค่าขายคืนหน่วยลงทุนให้แก่ตัวแทนของผู้ถือกรรมธรรม์ประกันชีวิตควบหน่วยลงทุน (กล่าวคือ บริษัทประกันชีวิตที่ออกกรรมธรรม์ประกันชีวิตควบหน่วยลงทุน) ภายใน 5 วันทำการถัดจากวันทำการซื้อขายหน่วยลงทุน ทั้งนี้ ตามข้อกำหนดของสำนักงาน ก.ล.ต. บริษัทประกันชีวิตมีหน้าที่ชำระเงินค่าขายคืนหน่วยลงทุนที่ได้รับจากบริษัทจัดการให้แก่ผู้ถือกรรมธรรม์ ภายใน 5 วันทำการถัดจากวันทำการซื้อขายหน่วยลงทุน โดยวิธีการรับเงินค่าขายคืนหน่วยลงทุนเป็นไปตามวิธีการที่บริษัทประกันชีวิตกำหนดไว้ในกรรมธรรม์ประกันชีวิตควบหน่วยลงทุน

- การลงทุนในหน่วยลงทุนไม่ใช่การฝากเงิน รวมทั้งไม่ได้อยู่ภายใต้ความคุ้มครองของสถาบันคุ้มครองเงินฝาก จึงมีความเสี่ยงจากการลงทุนซึ่งผู้ลงทุนอาจไม่ได้รับเงินลงทุนคืนเต็มจำนวน
- ได้รับอนุมัติจัดตั้ง และอยู่ภายใต้การกำกับดูแลของสำนักงาน ก.ล.ต
- การพิจารณาว่าหนังสือชี้ชวนในการเสนอขายหน่วยลงทุนของกองทุนรวมนี้มิได้เป็นการแสดงว่าสำนักงาน ก.ล.ต. ได้รับรองถึงความถูกต้องของข้อมูลในหนังสือชี้ชวนของกองทุนรวม หรือได้ประกันราคาหรือผลตอบแทนของหน่วยลงทุนที่เสนอขายนั้น ทั้งนี้ บริษัทจัดการกองทุนรวมได้สอบถามข้อมูลในหนังสือชี้ชวนส่วนสรุปข้อมูลสำคัญ ณ วันที่ 28 กุมภาพันธ์ 2563 แล้วด้วยความระมัดระวังในฐานะผู้รับผิดชอบในการดำเนินการของกองทุนรวมและขอรับรองว่าข้อมูลดังกล่าวถูกต้อง ไม่เป็นเท็จ และไม่ทำให้ผู้อื่นสำคัญผิด