



บริษัทหลักทรัพย์จัดการ
กองทุน ทหารไทย จำกัด
การเข้าร่วมการต่อต้านทุจริต
: ได้รับการรับรอง CAC

กองทุนเปิดทหารไทย ธนไพศาล

TMBBF

กองทุนตราสารหนี้

กองทุนที่ลงทุนแบบมีความเสี่ยงทั้งในและต่างประเทศ



คุณกำลังจะลงทุนอะไร



กองทุนรวมนี้เหมาะกับใคร



คุณต้องระวังอะไรเป็นพิเศษ



สัดส่วนของประเภททรัพย์สินที่ลงทุน



ค่าธรรมเนียม



ผลการดำเนินงาน



ข้อมูลอื่นๆ

การลงทุนในกองทุนรวม ไม่ใช่ การฝากเงิน



1.1 นโยบายการลงทุน

ทรัพย์สินที่กองทุนรวมลงทุน

กองทุนจะลงทุนในเงินฝาก ตราสารหนี้ภาครัฐ ตราสารหนี้ที่ออกโดยธนาคารที่มีกฎหมายเฉพาะจัดตั้งขึ้น ตราสารหนี้ภาคสถาบันการเงิน ตราสารหนี้ภาคเอกชนชั้นดี และตราสารด้อยสิทธิเพื่อนับเป็นเงินกองทุนตามหลักเกณฑ์ Basel III โดยจะลงทุนทั้งในและต่างประเทศ และมีสัดส่วนการลงทุนในต่างประเทศไม่เกินร้อยละ 79 ของมูลค่าทรัพย์สินสุทธิของกองทุน

ทั้งนี้ ตราสารหนี้ภาคเอกชน ตราสารหนี้ภาค สถาบันการเงิน รวมถึงตราสารหนี้ต่างประเทศที่เข้าลงทุน และ/หรือ ผู้ออก ผู้รับรอง ผู้รับอวัล ผู้สลักหลัง หรือผู้ค้ำประกัน จะต้องได้รับการจัดอันดับ ดังนี้

การลงทุนภายในประเทศ

1. การลงทุนในตราสารหนี้ที่มีอายุคงเหลือต่ำกว่าหรือเท่ากับ 1 ปี จะต้องได้รับการจัดอันดับความน่าเชื่อถือระยะสั้นสองอันดับแรก (ในระดับ F1/F2 หรือเทียบเท่า) หรือได้รับการจัดอันดับความน่าเชื่อถือระยะยาวตั้งแต่ระดับความน่าเชื่อถือที่สามารถลงทุนได้

(ในระดับ BBB หรือเทียบเท่า) ขึ้นไป

2. การลงทุนในตราสารหนี้ที่มีอายุคงเหลือมากกว่า 1 ปี จะต้องได้รับการจัดอันดับความน่าเชื่อถือระยะยาวตั้งแต่ระดับความน่าเชื่อถือที่สามารถลงทุนได้ (ในระดับ BBB หรือเทียบเท่า) ขึ้นไป

การลงทุนต่างประเทศ

1. การลงทุนในตราสารหนี้ที่มีอายุคงเหลือต่ำกว่าหรือเท่ากับ 1 ปี จะต้องได้รับการจัดอันดับความน่าเชื่อถือระยะสั้นสองอันดับแรก (ในระดับ F1/F2 หรือเทียบเท่า) หรือได้รับการจัดอันดับความน่าเชื่อถือระยะยาวตั้งแต่ระดับความน่าเชื่อถือที่สามารถลงทุนได้ในระดับ A- หรือเทียบเท่า ขึ้นไป

2. การลงทุนในตราสารหนี้ที่มีอายุคงเหลือมากกว่า 1 ปี จะต้องได้รับการจัดอันดับความน่าเชื่อถือระยะยาวตั้งแต่ระดับความน่าเชื่อถือที่สามารถลงทุนได้ในระดับ A- หรือเทียบเท่า ขึ้นไป

1.2 กลยุทธ์ในการบริหารจัดการลงทุน

มุ่งหวังให้ผลประกอบการสูงกว่าดัชนีชี้วัด (active management)



กองทุนรวมนี้นี้เหมาะกับใคร

สำหรับผู้ที่มีความประสงค์จะลงทุนในกองทุนประเภทตราสารหนี้ และมีวัตถุประสงค์ที่จะลงทุนในระยะเวลายาวกลางถึงระยะยาว และสามารถรับความเสี่ยงในการถือครองตราสารแห่งหนึ่งนี้ออกโดยภาคเอกชนซึ่งให้ผลตอบแทนสูงกว่า และในขณะเดียวกันก็มีความเสี่ยงสูงกว่าตราสารภาครัฐ รวมทั้งสามารถรับความผันผวนของมูลค่าหน่วยลงทุนที่อาจเกิดขึ้นได้เป็นครั้งคราวเมื่ออัตราดอกเบี้ยในตลาดมีการเปลี่ยนแปลง

กองทุนรวมนี้นี้ไม่เหมาะกับใคร

- ผู้ลงทุนที่เน้นการได้รับผลตอบแทนในจำนวนเงินที่แน่นอน หรือรักษาเงินต้นให้อยู่ครบ
- ผู้ลงทุนที่ต้องการลงทุนเฉพาะในตราสารหนี้ที่มีคุณภาพดีสภาพคล่องสูง และมีความเสี่ยงจากความผันผวนของราคาต่ำ เนื่องจากกองทุนรวมนี้นี้ไม่ถูกจำกัดโดยกฎเกณฑ์ให้ต้องลงทุนในทรัพย์สินดังกล่าวเช่นเดียวกับกองทุนรวมตลาดเงิน



ทำอย่างไรหากยังไม่เข้าใจนโยบาย และความเสี่ยงของกองทุนนี้

- อ่านหนังสือชี้ชวนฉบับเต็ม หรือสอบถามผู้สนับสนุนการขายและบริษัทจัดการ

อย่าลงทุนหากไม่เข้าใจลักษณะและความเสี่ยงของกองทุนรวมนี้นี้ดีพอ



คุณต้องระวังอะไรเป็นพิเศษ

คำเตือนที่สำคัญ

1. กองทุนนี้ไม่ได้ถูกจำกัดโดยกฎเกณฑ์ให้ต้องลงทุนเฉพาะในตราสารที่มีความเสี่ยงต่ำ เช่นเดียวกับ กองทุนรวมตลาดเงิน เช่น อาจมีการลงทุนในตราสารหนี้ที่มีสภาพคล่องต่ำ ซึ่งอาจไม่สามารถซื้อขายตราสารหนี้ได้ในเวลาที่ต้องการหรือในราคาที่เหมาะสม ดังนั้น จึงอาจมีความเสี่ยงสูงกว่ากองทุนรวมตลาดเงิน

2. กองทุนเปิดทหารไทย ธนไพศาล มีนโยบายที่ลงทุนในหรือมีไว้ซึ่งสัญญาซื้อขายล่วงหน้า เพื่อแสวงหาผลประโยชน์ตอบแทน ทำให้กองทุนนี้มีความเสี่ยงมากกว่ากองทุนรวมอื่น จึงเหมาะสมกับผู้ลงทุนที่ต้องการผลตอบแทนสูงและรับความเสี่ยงได้สูงกว่าผู้ลงทุนทั่วไป

3. ผู้ลงทุนควรลงทุนในกองทุนเปิดทหารไทย ธนไพศาล เมื่อมีความเข้าใจในความเสี่ยงของสัญญาซื้อขายล่วงหน้า และผู้ลงทุนควรพิจารณาความเหมาะสมของการลงทุน โดยคำนึงถึงประสบการณ์การลงทุน วัตถุประสงค์การลงทุน และฐานะการเงินของผู้ลงทุนเอง

4. บริษัทจัดการมีวัตถุประสงค์ที่จะไม่เสนอขายหน่วยลงทุนของกองทุน กับหรือเพื่อประโยชน์กับ

1) พลเมืองสหรัฐอเมริกา หรือผู้มีถิ่นฐานอยู่ในประเทศสหรัฐอเมริกา (ซึ่งรวมถึงดินแดนของประเทศสหรัฐอเมริกาหรือที่ประเทศสหรัฐอเมริการอบครอง) รวมถึงผู้ที่มีหนังสือเดินทางของประเทศสหรัฐอเมริกาหรือผู้ถือ Green Card ที่ออกประเทศสหรัฐอเมริกา

2) นิติบุคคล รวมถึงบริษัท หรือห้างหุ้นส่วน เป็นต้น ซึ่งจัดตั้งขึ้นภายใต้กฎหมายของประเทศสหรัฐอเมริกา รวมถึงสาขาของนิติบุคคลดังกล่าว

3) หน่วยงานของรัฐบาลสหรัฐอเมริกาทั้งในและนอกประเทศสหรัฐอเมริกา

4) ผู้ลงทุนซึ่งติดต่อหรือรับข้อมูล หรือส่งคำสั่งเกี่ยวกับหน่วยลงทุนของบริษัทจัดการ หรือชำระ/รับชำระเงินเกี่ยวกับหน่วยลงทุนดังกล่าวในประเทศสหรัฐอเมริกา ทั้งนี้ รวมถึงผู้ลงทุนที่ใช้ตัวแทนหรือผู้จัดการที่ตั้งอยู่ในประเทศสหรัฐอเมริกาในการดำเนินการดังกล่าว

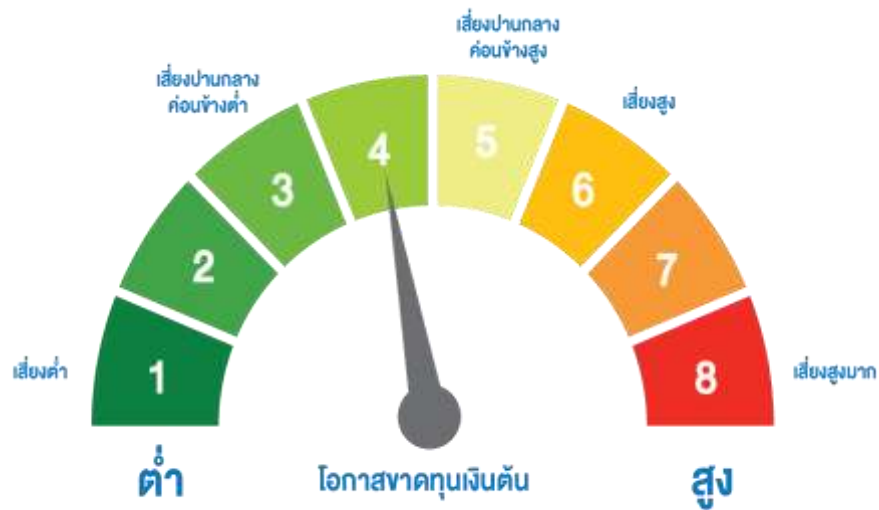
5) กองทรัพย์สินของบุคคลและนิติบุคคลดังกล่าวตามข้อ 1 - 4

บริษัทจัดการจึงขอสงวนสิทธิที่จะปฏิเสธหรือระงับการสั่งซื้อ การจัดสรร และ/หรือการโอนหน่วยลงทุน ไม่ว่าจะทางตรงหรือทางอ้อม สำหรับผู้ลงทุนที่มีลักษณะดังกล่าวข้างต้น

5. ในกรณีที่บริษัทจัดการมีพันธสัญญาหรือข้อตกลงกับรัฐต่างประเทศหรือหน่วยงานของรัฐต่างประเทศหรือมีความจำเป็นต้องปฏิบัติตามกฎหมายของรัฐต่างประเทศไม่ว่าที่เกิดขึ้นแล้วในขณะนี้ หรือจะเกิดขึ้นในอนาคต เช่น ดำเนินการตาม Foreign Account Tax Compliance Act (FATCA) ของประเทศสหรัฐอเมริกา เป็นต้น ผู้ถือหน่วยลงทุนได้รับทราบและตกลงยินยอมให้สิทธิแก่บริษัทจัดการที่จะปฏิบัติการและดำเนินการต่างๆ เพื่อให้เป็นไปตามพันธสัญญาหรือข้อตกลง หรือกฎหมายของรัฐต่างประเทศนั้น ซึ่งรวมถึงการเปิดเผยข้อมูลต่างๆ ของผู้ถือหน่วยลงทุน การหักภาษี ณ ที่จ่ายจากเงินได้ของผู้ถือหน่วยลงทุน ตลอดจนการขอคำยินยอมข้อมูล และเอกสารเพิ่มเติมจากผู้ถือหน่วยลงทุน และมีสิทธิดำเนินการอื่นใดเท่าที่จำเป็นสำหรับการปฏิบัติตามพันธสัญญาหรือ ข้อตกลง หรือกฎหมายของรัฐต่างประเทศ ทั้งนี้ ผู้ถือหน่วยลงทุนโปรดศึกษารายละเอียดเพิ่มเติมในหนังสือชี้ชวน

*คุณสามารถดูข้อมูลเพิ่มเติมได้ที่ www.tmbameastspring.com

แผนภาพแสดงตำแหน่งความเสี่ยงของกองทุนรวม



ปัจจัยความเสี่ยงที่สำคัญ

- ความเสี่ยงจากการผิดนัดชำระหนี้ของผู้ออกตราสาร (credit risk)

National Credit Rating

Gov.bond / AAA	AA, A	BBB	ต่ำกว่า BBB	Unrated
ต่ำ				สูง

International Credit Rating

AAA	AA, A	BBB	ต่ำกว่า BBB	Unrated
ต่ำ				สูง

- ความเสี่ยงจากความผันผวนของมูลค่าหน่วยลงทุน (market risk)

พิจารณาจากอายุเฉลี่ยของทรัพย์สินที่กองทุนรวมลงทุน (portfolio duration) : กองทุนนี้มี portfolio duration เท่ากับ 2.29 ปี (ข้อมูล ณ วันที่ 30 สิงหาคม 2562)

ต่ำกว่า 3 เดือน	3 เดือน - 1 ปี	1 ปี - 3 ปี	3 ปี - 5 ปี	มากกว่า 5 ปี
ต่ำ				สูง

พิจารณาค่าความผันผวนของผลการดำเนินงานกองทุนรวม (standard deviation : SD) ต่อปี



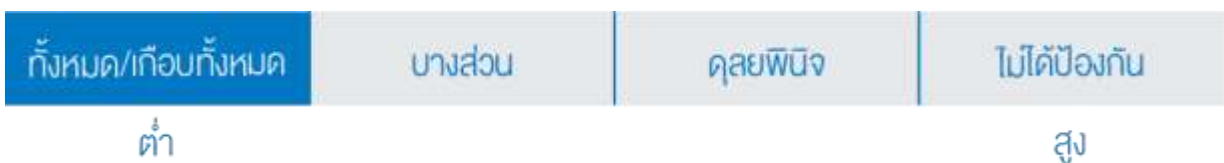
ความเสี่ยงจากความผันผวนของมูลค่าหน่วยลงทุน (Market Risk) หมายถึง ความเสี่ยงที่เกิดจากการเปลี่ยนแปลงของอัตราดอกเบี้ยซึ่งขึ้นกับปัจจัยภายนอก เช่น สภาวะเศรษฐกิจ การลงทุน ปัจจัยทางการเมืองทั้งในและต่างประเทศ เป็นต้น โดยราคาตราสารหนี้จะเปลี่ยนแปลง ในทิศทางตรงข้ามกับการเปลี่ยนแปลงของอัตราดอกเบี้ย เช่น หากอัตราดอกเบี้ยในตลาดเงินมีแนวโน้มปรับตัวสูงขึ้น อัตราดอกเบี้ยของตราสารหนี้ที่ออกใหม่ก็จะสูงขึ้นด้วย ดังนั้น ราคาตราสารหนี้ที่ออกมาก่อนหน้าจะมีการซื้อขาย ในระดับราคาที่ต่ำลง โดยกองทุนรวมที่มีอายุเฉลี่ยของทรัพย์สินที่ลงทุน (portfolio duration) สูงจะมีโอกาสเผชิญกับการเปลี่ยนแปลงของราคามากกว่ากองทุนรวมที่มี portfolio duration ต่ำกว่า

- ความเสี่ยงจากการกระจุกตัวลงทุนในผู้ออกรายใดรายหนึ่ง (High issuer concentration risk)



- ความเสี่ยงจากการเปลี่ยนแปลงของอัตราแลกเปลี่ยน (exchange rate risk)

พิจารณาจากนโยบายการป้องกันความเสี่ยงจากอัตราแลกเปลี่ยนของกองทุนรวม



กองทุนเปิดทหารไทยธนไพศาล เป็นกองทุนที่ลงทุนในต่างประเทศบางส่วนโดยเป็นกองทุน ที่ทำการป้องกันความเสี่ยง (Hedging) จากอัตราแลกเปลี่ยน (Foreign Exchange Rate Risk) ของเงินต้นและดอกเบี้ยที่คาดว่าจะได้รับทั้งหมด (Fully Hedge)

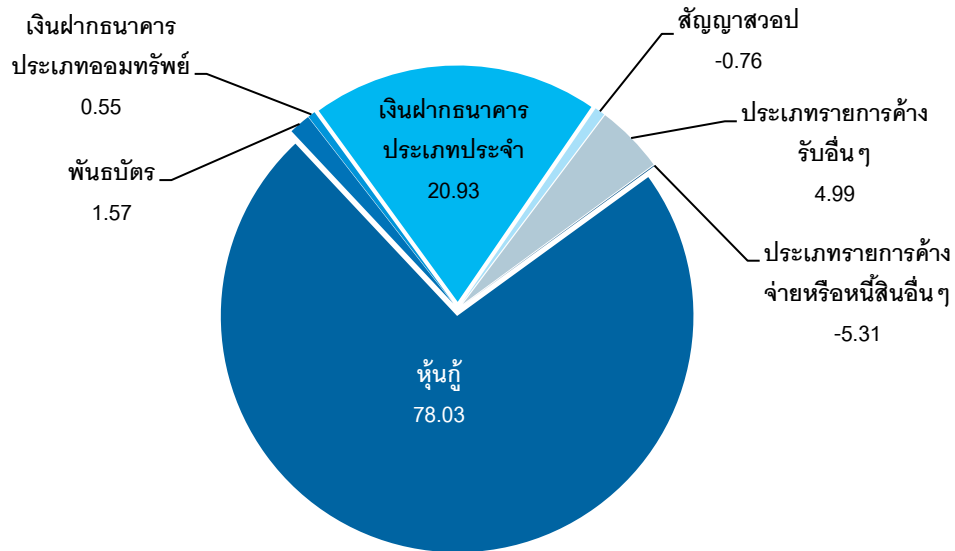
ความเสี่ยงจากการเปลี่ยนแปลงของอัตราแลกเปลี่ยน (Currency Risk) หมายถึง การเปลี่ยนแปลงของอัตราแลกเปลี่ยนมีผลกระทบต่อมูลค่าของหน่วยลงทุน เช่น กองทุนรวม ลงทุนด้วยสกุลเงินดอลลาร์ในช่วงที่เงินบาทอ่อน แต่ขายทำกำไรในช่วงที่บาทแข็ง กองทุน รวมจะได้เงินบาทกลับมาน้อยลง ในทางกลับกันหากกองทุนรวมลงทุนใน ช่วงที่บาทแข็ง และขายทำกำไรในช่วงที่บาทอ่อนก็อาจได้ผลตอบแทนมากขึ้นกว่าเดิมด้วยเช่นกัน ดังนั้น การป้องกัน ความเสี่ยงจากอัตราแลกเปลี่ยนจึงเป็นเครื่องมือสำคัญในการบริหารความ เสี่ยงจากดังกล่าว ซึ่งทำได้ดังต่อไปนี้

- ป้องกันความเสี่ยงทั้งหมดหรือเกือบทั้งหมด : ผู้ลงทุนไม่มีความเสี่ยงจากอัตราแลกเปลี่ยน

*คุณสามารถดูข้อมูลปัจจัยความเสี่ยงเพิ่มเติมได้ที่ www.tmbameastspring.com



สัดส่วนของประเภททรัพย์สินที่ลงทุน (% ของ NAV)



ข้อมูล ณ วันที่ 30 สิงหาคม 2562

ชื่อหลักทรัพย์ที่ลงทุนสูงสุด 5 อันดับแรก

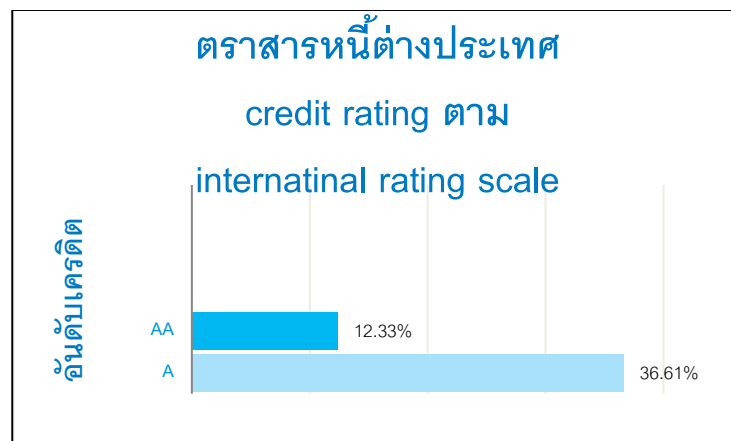
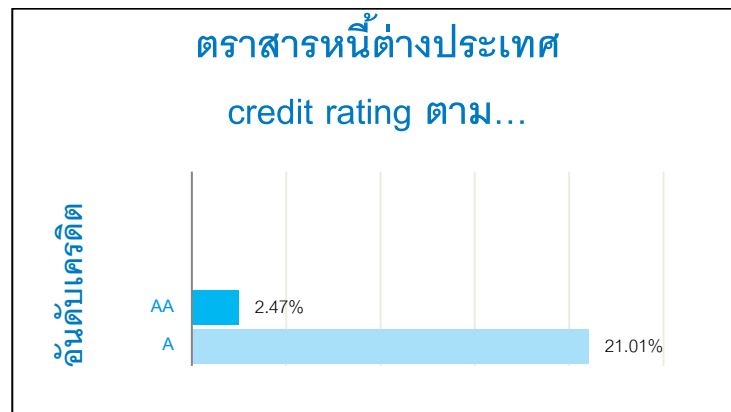
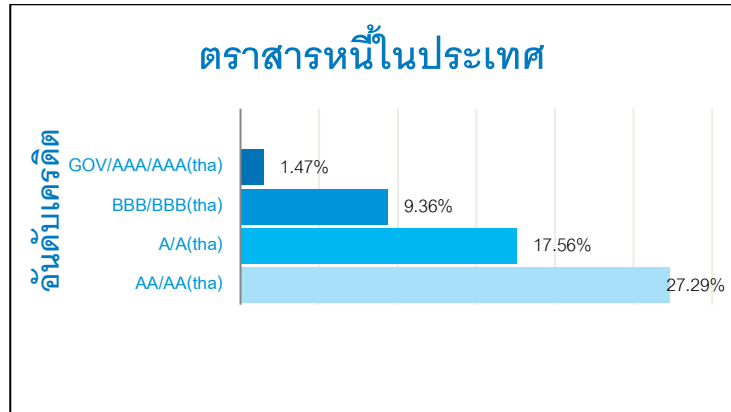
ชื่อทรัพย์สิน	%ของ NAV
1.เงินฝากธนาคารประจำต่างประเทศ Industrial & Commercial Bank of China (Asia) Ltd.	10.57
2.หุ้นกู้เอกชน บมจ. ปูนซีเมนต์ไทย	8.83
3.หุ้นกู้เอกชน บมจ.ไทยเบฟเวอเรจ	8.40
4.หุ้นกู้เอกชน บจ. ทู มูฟ เอช ยูนิเวอร์แซล คอมมิวนิเคชั่น จำกัด	4.69
5.หุ้นกู้ธนาคารต่างประเทศ Societe Generale	4.17

ข้อมูล ณ วันที่ 30 สิงหาคม 2562

อันดับความน่าเชื่อถือของตราสารหนี้

ตราสารหนี้ในประเทศ		
หุ้นกู้เอกชน บมจ. ปูนซีเมนต์ไทย	FITCH(Thai) A(thai)	8.83%
หุ้นกู้เอกชน บมจ.ไทยเบฟเวอเรจ	FITCH(Thai) AA(thai)	8.40%
หุ้นกู้เอกชน บจ. ทูมูฟ เอช ยูนิเวอร์ แซล คอมมิวนิเคชั่น จำกัด	TRIS Rating BBB	4.69%
ตราสารหนี้ต่างประเทศ		
เงินฝากธนาคารประจำต่างประเทศ Industrial & Commercial Bank of China (Asia) Ltd.	S&P A	10.57%
หุ้นกู้ธนาคารต่างประเทศ Societe Generale	FITCH A	4.17%

น้ำหนักการลงทุนตามอันดับความน่าเชื่อถือ



ข้อมูล ณ วันที่ 30 สิงหาคม 2562



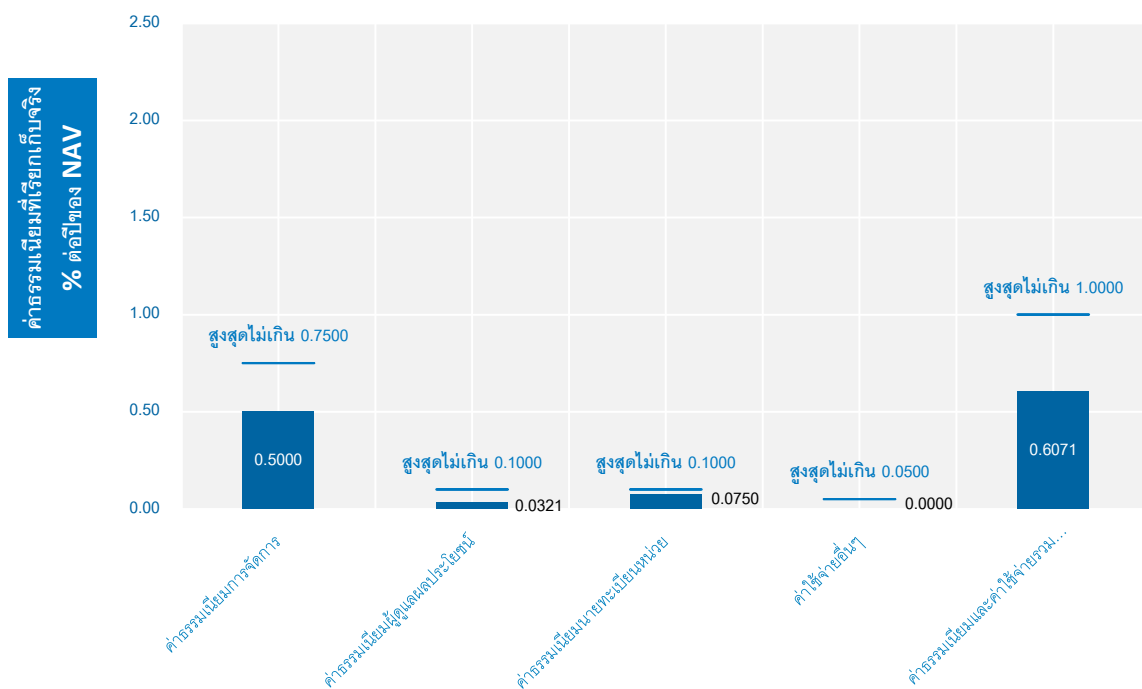
ค่าธรรมเนียม

* ค่าธรรมเนียมมีผลกระทบต่อผลตอบแทนที่คุณจะได้รับ

ดังนั้น คุณควรพิจารณาการเรียกเก็บค่าธรรมเนียมดังกล่าวก่อนการลงทุน *

ค่าธรรมเนียมที่เรียกเก็บจากกองทุนรวม (% ต่อปีของ NAV)

ค่าธรรมเนียมที่เรียกเก็บจากกองทุนรวม



คำอธิบายเพิ่มเติม :

1. ร้อยละต่อปี ของมูลค่าทรัพย์สินหมด หักด้วยมูลค่าหนี้สินทั้งหมด เว้นแต่ค่าธรรมเนียมการจัดการ ผู้ดูแลผลประโยชน์ นายทะเบียน และค่าโฆษณาประชาสัมพันธ์และส่งเสริมการขายกองทุนรวม ณ วันที่คำนวณ (รวมภาษีมูลค่าเพิ่มแล้ว)
2. ค่าใช้จ่ายอื่นๆ เป็นค่าใช้จ่ายที่ประมาณการได้
3. สามารถดูค่าธรรมเนียมที่เรียกเก็บจากกองทุนรวมย้อนหลัง 3 ปี เพิ่มเติมได้ที่

www.tmbameastspring.com

ค่าธรรมเนียมที่เรียกเก็บจากผู้ถือหน่วย (% ของมูลค่าซื้อขาย)

รายการ	อัตราตามโครงการ	เรียกเก็บจริง
ค่าธรรมเนียมการขายหน่วยลงทุน / สับเปลี่ยนหน่วยลงทุนเข้า	ไม่มี	ไม่มี
ค่าธรรมเนียมการรับซื้อคืนหน่วยลงทุน	ไม่มี	ไม่มี
ส่วนต่างมูลค่าหน่วยลงทุน (Spread) ที่เรียกเก็บจากผู้ทำรายการนี้ (เก็บเข้ากองทุน)	0.25%	ไม่เรียกเก็บ
ค่าธรรมเนียมการโอนหน่วยลงทุน	5 บาท ต่อหน่วย ลงทุน 1,000 หน่วย	5 บาท ต่อหน่วย ลงทุน 1,000 หน่วย

หมายเหตุ : ค่าธรรมเนียมดังกล่าวรวมภาษีมูลค่าเพิ่ม ภาษีธุรกิจเฉพาะหรือภาษีอื่นใดแล้ว (ถ้ามี)

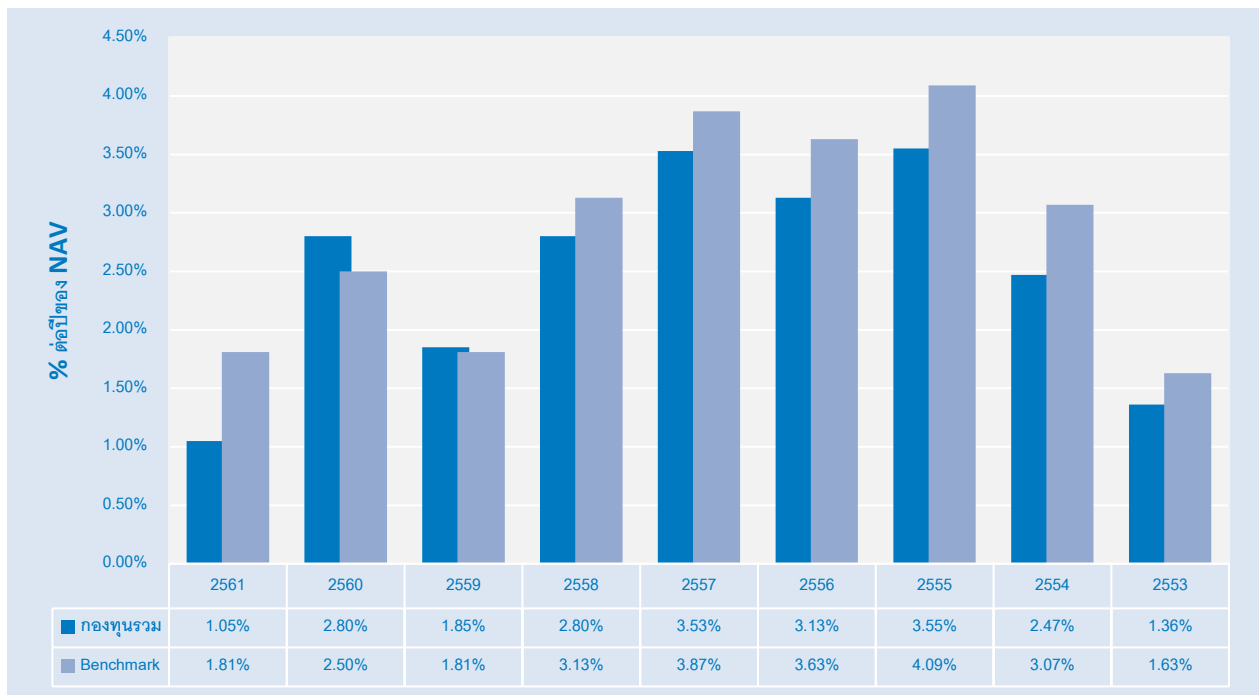
คำอธิบายเพิ่มเติม : ส่วนต่างมูลค่าหน่วยลงทุน (Spread)* ที่เรียกเก็บจากผู้ทำรายการนี้ เรียกเก็บเฉพาะเมื่อมีการสั่งซื้อ หรือสับเปลี่ยนหน่วยลงทุนเข้า และจะถูกนำส่งเข้าหรือตกเป็นของกองทุน ทั้งจำนวน เพื่อนำไปชำระเป็นค่าใช้จ่ายในการซื้อขายหลักทรัพย์ของกองทุน เช่น ค่าธรรมเนียม นายหน้าซื้อขายหลักทรัพย์ ภาษีมูลค่าเพิ่ม หรือ อื่นๆ ตามที่กองทุนจะถูกเรียกเก็บเมื่อสั่งซื้อหรือซื้อขายหลักทรัพย์



ผลการดำเนินงาน

* ผลการดำเนินงานในอดีต มิได้เป็นสิ่งยืนยันถึงผลการดำเนินงานในอนาคต *

ผลการดำเนินงานแบบย้อนหลังตามปีปฏิทิน



- กองทุนนี้เคยมีผลขาดทุนสูงสุดในช่วงเวลา 5 ปี คือ -0.36
- ความผันผวนของผลการดำเนินงาน (standard deviation) คือ 0.35
- ประเภทกองทุนรวมเพื่อใช้เปรียบเทียบผลการดำเนินงาน ณ จุดขายคือ

Mid Term General Bond

ผลการดำเนินงานย้อนหลังแบบปักหมุด

ตารางแสดงผลการดำเนินงานย้อนหลังแบบปักหมุด

กองทุน	Year to date	3 เดือน	Percentile	6 เดือน	Percentile	1 ปี	Percentile	3 ปี	Percentile	5 ปี	Percentile	ตั้งแต่จัดตั้ง
ผลตอบแทนกองทุนรวม	2.10%	1.13%	95th	1.87%	95th	2.54%	95th	2.21%	25th	2.37%	50th	2.62%
ผลตอบแทนดัชนีชี้วัด	2.23%	1.29%	75th	1.69%	95th	3.15%	50th	2.35%	25th	2.59%	25th	2.95%
ความผันผวนของกองทุน	0.47%	0.52%	25th	0.43%	25th	0.45%	75th	0.39%	5th	0.35%	5th	0.32%
ความผันผวนของดัชนีชี้วัด	0.42%	0.54%	25th	0.42%	25th	0.38%	25th	0.30%	5th	0.35%	5th	0.49%

หมายเหตุ : สำหรับผลการดำเนินงานย้อนหลังแบบปักหมุดตั้งแต่ 1 ปีขึ้นไป แสดงเป็น % ต่อปี ข้อมูล ณ วันที่ 30 สิงหาคม 2562

สามารถดูผลดำเนินงานที่เป็นปัจจุบันได้ที่ www.tmbameastspring.com

ตารางแสดงผลการดำเนินงานกลุ่ม Mid Term General Bond ณ วันที่ 30 สิงหาคม 2562

Peer Percentile	Return (%)						Standard Deviation (%)					
	3M	6M	1Y	3Y	5Y	10Y	3M	6M	1Y	3Y	5Y	10Y
5 th Percentile	2.14	3.05	3.89	2.43	2.82	2.90	0.37	0.29	0.25	0.40	0.51	0.50
25 th Percentile	1.69	2.53	3.37	2.11	2.48	2.68	0.55	0.44	0.39	0.48	0.57	0.60
50 th Percentile	1.42	2.15	2.90	2.02	2.32	2.33	0.65	0.50	0.42	0.55	0.63	0.66
75 th Percentile	1.19	1.89	2.67	1.68	2.04	2.13	0.85	0.67	0.52	0.69	0.75	0.74
95 th Percentile	0.86	1.30	1.94	1.39	1.89	1.77	1.17	1.02	0.80	0.79	1.05	1.27

ดัชนีชี้วัด(Benchmark) ของกองทุนรวม คือ กองทุนจะใช้ Government Bond Total Return Index อายุระหว่าง 1-3 ปี (60%) และ TBMA Short-term Government Bond Index (10%) และ Corporate Zero Rate Return Index (BBB) 3-year(10%) และอัตราดอกเบี้ยกู้ยืมระหว่างธนาคารสำหรับระยะเวลา 1 ปี สกุลเงินดอลลาร์สหรัฐฯปรับด้วยต้นทุนการป้องกันความเสี่ยงด้านอัตราแลกเปลี่ยน บวกด้วยค่าเฉลี่ยของ Credit Spreadของตราสารที่มีการจัดอันดับเครดิตในระดับ A อายุ 1 ปีในช่วงระยะเวลาที่คำนวณผลตอบแทน (20%) เป็นดัชนีชี้วัด

ข้อมูลอื่นๆ

นโยบายการจ่ายเงินปันผล	ไม่มี
ผู้ดูแลผลประโยชน์	ธนาคารกสิกรไทย จำกัด (มหาชน)
วันที่จดทะเบียน	1 เมษายน 2553
อายุโครงการ	ไม่กำหนด
ซื้อและขายคืนหน่วยลงทุน	วันทำการซื้อขาย : ทุกวันทำการ
	ภายในระยะเวลาตั้งแต่ : 8.30 น.
	ถึงระยะเวลา : 15.30 น.
	ราคา IPO (บาท) : 10 บาท
	มูลค่าขั้นต่ำของการสั่งซื้อครั้งแรก : 1 บาท
	มูลค่าขั้นต่ำของการสั่งซื้อครั้งถัดไป : 1 บาท
	วันที่ทำการขายคืนภายในระยะเวลาตั้งแต่ : 8.30 น.
	วันที่ทำการขายคืนถึงระยะเวลา : 15.30 น.
	ระยะเวลาการรับเงินค่าขายคืน : ภายใน 2 วันทำการนับแต่วันที่คำสั่งขายสามารถดำเนินการได้
	สามารถตรวจสอบมูลค่าทรัพย์สินรายวันได้ที่ website : www.tmbameastspring.com
อัตราส่วนหมุนเวียนการลงทุนของกองทุน (Portfolio Turnover Ratio)	375.89 %
ผู้สนับสนุนการขายหรือรับซื้อคืนหน่วยลงทุน	ธนาคารทหารไทย จำกัด (มหาชน) และทุกสาขาทั่วประเทศ โทรศัพท์ 0-2299-1111 หรือผู้สนับสนุนการขายหรือรับซื้อคืนอื่น ๆ ที่ บลจ.ทหารไทย แต่งตั้ง หรือทาง Website ของบริษัทจัดการ ที่ www.tmbameastspring.com
รายชื่อผู้จัดการกองทุน	ธีระคันส์ ทูติยะโพธิ วันที่เริ่มบริหาร 1 เมษายน 2553

	<p>พีระวิชญ์ ลีเมเดชาพันธ์</p> <p>วันที่เริ่มบริหาร 1 ธันวาคม 2560</p>
<p>ติดต่อสอบถาม รับหนังสือชี้ชวน ร้องเรียน</p>	<p>บริษัทหลักทรัพย์จัดการกองทุน ทหารไทย จำกัด ที่อยู่ ชั้น 32 อาคารอับดุลลาฮิม เพลส 990 ถนนพระราม 4 สีลม บางรัก กรุงเทพฯ 10500 โทรศัพท์ : 0-2838-1800 website : www.tmbameastspring.com</p>
<p>อนุญาตให้ผู้ที่มีสัญชาติ US ลงทุน</p>	<p>ไม่ใช่</p>
<p>ธุรกรรมที่อาจก่อให้เกิดความ ขัดแย้งทางผลประโยชน์</p>	<p>คุณสามารถตรวจสอบธุรกรรมที่อาจก่อให้เกิดความ ขัดแย้งทางผลประโยชน์ได้ที่ www.tmbameastspring.com</p>
<p>ข้อมูลอื่นๆ</p>	<p>บริษัทจะดำเนินการชำระเงินค่าขายคืนหน่วยลงทุนให้แก่ ตัวแทนของผู้ถือกรรมธรรม์ประกันชีวิตควบหน่วยลงทุน (กล่าวคือ บริษัทประกันชีวิตที่ออกกรรมธรรม์ประกันชีวิต ควบหน่วยลงทุน) ภายใน 5 วันทำการถัดจากวันที่คำสั่ง ขายคืนมีผล ทั้งนี้ ตามข้อกำหนดของสำนักงาน ก.ล.ต. บริษัทประกันชีวิตมีหน้าที่ชำระเงินค่าขายคืนหน่วยลงทุน ที่ได้รับจากบริษัทจัดการให้แก่ผู้ถือกรรมธรรม์ภายใน 5 วัน ทำการนับถัดจากวันที่คำสั่งขายคืนหน่วยลงทุนมีผล โดย วิธีการรับเงินค่าขายคืนหน่วยลงทุนเป็นไปตามวิธีการที่ บริษัทประกันชีวิตกำหนดไว้ในกรรมธรรม์ประกันชีวิตควบ หน่วยลงทุน</p>

- การลงทุนในหน่วยลงทุนไม่ใช่การฝากเงิน รวมทั้งไม่ได้อยู่ภายใต้ความคุ้มครองของสถาบันคุ้มครองเงินฝาก จึงมีความเสี่ยงจากการลงทุนซึ่งผู้ลงทุนอาจไม่ได้รับเงินลงทุนคืนเต็มจำนวน
- ได้รับอนุมัติจัดตั้ง และอยู่ภายใต้การกำกับดูแลของสำนักงาน ก.ล.ต
- การพิจารณาร่างหนังสือชี้ชวนในการเสนอขายหน่วยลงทุนของกองทุนรวมนี้มิได้เป็นการแสดงว่าสำนักงาน ก.ล.ต. ได้รับรองถึงความถูกต้องของข้อมูลในหนังสือชี้ชวนของกองทุนรวม หรือได้ประกันราคาหรือผลตอบแทนของหน่วยลงทุนที่เสนอขายนั้น ทั้งนี้ บริษัทจัดการกองทุนรวม ได้สอบถามข้อมูลในหนังสือชี้ชวนส่วนสรุปข้อมูลสำคัญ ณ วันที่ 30 สิงหาคม 2562 แล้วด้วยความระมัดระวังในฐานะผู้รับผิดชอบในการดำเนินการของกองทุนรวมและขอรับรองว่าข้อมูลดังกล่าวถูกต้อง ไม่เป็นเท็จ และไม่ทำให้ผู้อื่นสำคัญผิด