

TMB Global Quality Growth

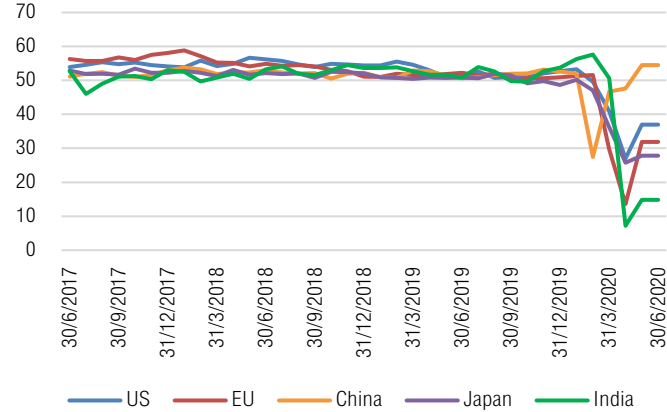


Website

ทำไมต้องลงทุนใน Global Equity ณ เวลานี้

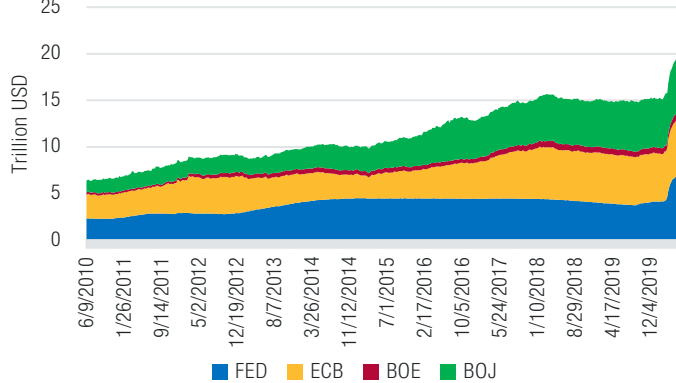
1. เศรษฐกิจโลกยังเติบโตต่อเนื่อง โดยดัชนี Composite หดตัวจาก COVID-19 และมาตรการ Lockdown อย่างไรก็ตามเริ่มสัญญาณฟื้นตัว โดยเฉพาะที่ประเทศจีนที่ PMI หดตัวไป 2 เดือน ในช่วงที่ Lockdown ก่อนที่จะกลับมาขยายตัวได้หลังจากที่รัฐบาลสามารถควบคุมการระบาด และเริ่มเปิดเมือง

Source : Bloomberg as of 31/05/2020



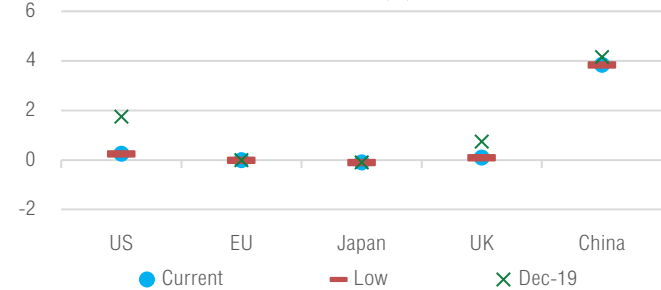
2. สภาพคล่องของโลกยังอยู่ในระดับสูง และธนาคารกลางหลักทั่วโลกกลับมาทำ QE อีกครั้งด้วยวงเงินมหาศาล และมีการประกาศซื้อสินทรัพย์ในนอกเหนือจากพันธบัตรรัฐบาล โดยรวมถึงตราสารหนี้เอกชน และ MBS อีกด้วย

Source : Bloomberg 03/06/2020



3. อัตราดอกเบี้ยอยู่ในระดับต่ำ ธนาคารกลางทั่วโลกส่วนใหญ่ได้ปรับลดอัตราดอกเบี้ยนโยบายทั้งในกรอบการประชุมฉุกเฉิน และรอบการประชุมปกติ โดยประเทศสหรัฐฯ สหราชอาณาจักร ญี่ปุ่น และจีน ได้ปรับลดอัตราดอกเบี้ยนโยบายที่ระดับต่ำสุดเป็นประวัติการณ์เพื่อลดผลกระทบจาก COVID-19

Policy rate (%)



Source : Tradingeconomics as of 23/06/2020

จุดเด่นของกองทุน TMB Global Quality Growth

1. กองทุนหลักมีนโยบายลงทุนในตราสารทุนขนาดใหญ่คุณภาพดีทั่วโลก โดยเน้นความสำคัญกับ 1. Growth 2. Valuation 3. Capital return 4. Quality

2. มีเป้าหมายสร้างผลตอบแทนอย่างสม่ำเสมอในทุกภาวะตลาด โดยโฟกัสไปยังบริษัทที่

- มีการเติบโตของรายได้ในระดับสูง
- มีคุณภาพของโมเดลธุรกิจในระดับแนวหน้าของอุตสาหกรรม
- กระแสเงินสดอิสระมีคุณภาพ
- มีศักยภาพในการสร้างความมั่งคั่งในผู้ถือหุ้น
- มีปัจจัยพื้นฐานแข็งแกร่ง และมีการพัฒนาอย่างต่อเนื่อง

3. กองทุนหลักได้รางวัล Morningstar 4 ดาว ★★★★★

Source : Wellington 30/11/2020

ผลการดำเนินงาน (%)	YTD	1Y	3Y	5Y	S.I.
GQG	18.3	22.3	15.6	15.0	14.9
Benchmark*	11.1	15.0	9.0	10.8	8.7

ผลการดำเนินงานในอดีต / ผลการเปรียบเทียบผลการดำเนินงานที่เกี่ยวข้องกับผลิตภัณฑ์ในตลาดทุน มิได้เป็นสัญญาณถึงผลการดำเนินงานในอนาคต *Benchmark คือ MSCI AC World

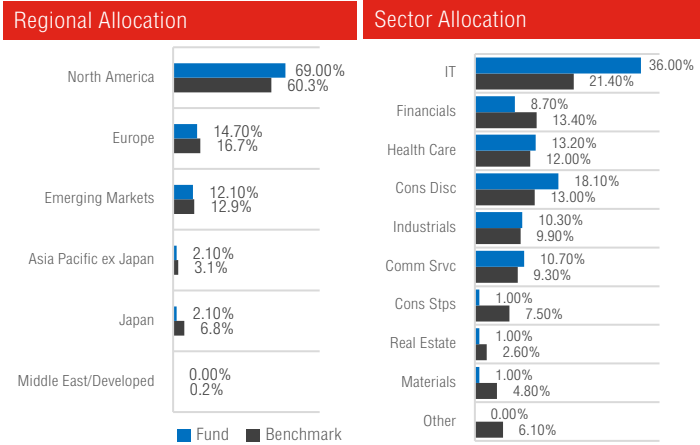
สรุปข้อมูลสำคัญของกองทุน

นโยบายการลงทุน: กองทุนจะเน้นลงทุนในหน่วยลงทุนของกองทุน Wellington Global Quality Growth S Acc Unhedged ไม่น้อยกว่าร้อยละ 80 ของมูลค่าทรัพย์สินสุทธิ

สินทรัพย์ที่มีการลงทุนของกองทุนหลัก: กองทุนมุ่งหาผลตอบแทนผ่านการลงทุนในระยะยาว โดยลงทุนในหุ้นสามัญ และในเสดสัทธิประโยชน์ที่เกิดจากหลักทรัพย์อย่างอื่น, หลักทรัพย์ที่เกี่ยวข้องกับอสังหาริมทรัพย์, ตราสารหนี้แปลงสภาพ, หุ้นบุริมสิทธิ์, ในสำคัญเสดสัทธิ, ETF, รวมทั้งตราสารหนี้, เงินสดหรือตราสารเทียบเท่าเงินสด และตราสารอนุพันธ์ที่ถือโดยบริษัทต่างๆทั่วโลกของมูลค่าทรัพย์สินสุทธิ

สัดส่วนการลงทุน

Source : Fund Fact Sheet 30/11/2020



Top 10 Holding (%)

Microsoft Corp	3.8	Tencent Holdings	1.9
Apple Inc	3.7	Alibaba Group	1.8
Amazon.com Inc	3.4	UnitedHealth Group	1.7
Alphabet Inc	3.0	Visa Inc	1.7
Facebook Inc	2.2	TSMC	1.7

Source : Fund Fact Sheet as of 31/11/2020

- นโยบายการจ่ายเงินผล : ไม่จ่าย
- การป้องกันอัตราแลกเปลี่ยน : ตามดุลยพินิจของผู้จัดการกองทุน
- Front End Fee : 1.5%
- Management Fee : 1.6050%
- วันขายคืน : T+4