

กองทุนสำรองเลี้ยงชีพ TMBAM M Choice ซึ่งจดทะเบียนแล้ว



บริษัทหลักทรัพย์จัดการ
กองทุน ทหารไทย จำกัด
การเข้าร่วมการต่อต้านทุจริต
: ได้รับการรับรอง CAC

นโยบายลงทุนในหน่วยลงทุน กองทุนเปิดทหารไทยจัดทัพลงทุน ระยะสั้น

นโยบายผสม



ทำไมต้องเลือกนโยบายการลงทุน



นโยบายนี้เหมาะกับใคร



สัดส่วนของประเภททรัพย์สินที่ลงทุน



ผลการดำเนินงาน



ความเสี่ยงจากการลงทุน



ค่าธรรมเนียม



ข้อมูลอื่น ๆ

1.



ทำไมต้องเลือกนโยบายการลงทุน

เนื่องจากสมาชิกกองทุนสำรองเลี้ยงชีพแต่ละคนมีความแตกต่างและมีความคาดหวังต่อผลตอบแทนและระดับความเสี่ยงที่ยอมรับได้ต่างกัน จึงควรมีโอกาสได้เลือกนโยบายการลงทุนที่เหมาะสมกับตนเอง และสามารถปรับเปลี่ยนนโยบายการลงทุนได้ตามความเหมาะสมของแต่ละช่วงอายุ เพื่อให้เงินออมในกองทุนสำรองเลี้ยงชีพมีโอกาสเติบโตและเพียงพอที่จะรองรับชีวิตยามเกษียณ ตัวอย่างเช่น สมาชิกที่เป็นวัยหนุ่มสาว มีระยะเวลาในการลงทุนในกองทุนสำรองเลี้ยงชีพอีกนาน สามารถยอมรับความผันผวนของราคาทรัพย์สินที่ลงทุนได้มาก น่าจะมีโอกาสได้ลงทุนในนโยบายการลงทุนตราสารทุน เพื่อให้มีโอกาสได้รับผลตอบแทนในระยะยาวที่สูงกว่าการลงทุนในตราสารหนี้ ขณะที่สมาชิกที่ใกล้เกษียณ มีระยะเวลาในการลงทุนอีกไม่นาน ต้องการรักษาเงินต้นให้อยู่ครบ ควรมีนโยบายตราสารหนี้ให้เลือกลงทุนเพื่อลดความเสี่ยงของการขาดทุนจากความผันผวนของราคาตราสารทุนจนทำให้เงินที่ได้รับจากกองทุนสำรองเลี้ยงชีพไม่พอใช้จ่ายหลังเกษียณ

2.



นโยบายนี้เหมาะกับใคร

- ลงทุนในกองทุนปลายทาง กองทุนเปิดทหารไทยจัดทัพลงทุน ระยะสั้น
- กองทุนเปิดทหารไทยจัดทัพลงทุน ระยะสั้น จะลงทุนในตราสารแห่งทุน ตราสารกึ่งหนี้ กึ่งทุน ตราสารแห่งหนี้ และหรือเงินฝากรวมทั้งหลักทรัพย์และทรัพย์สินอื่น หรือการหาผลตอบแทนโดยวิธีอื่นอย่างใดอย่างหนึ่งหรือหลายอย่างทั้งในและต่างประเทศ และมีสัดส่วนการลงทุนในต่างประเทศไม่เกินร้อยละ 79 ของมูลค่าทรัพย์สินสุทธิของกองทุน โดยมีสัดส่วนการลงทุนในตราสารทุน ณ ขณะใดขณะหนึ่งไม่เกินร้อยละ 25 ของมูลค่าทรัพย์สินสุทธิของกองทุน เพื่อให้สอดคล้องกับวัตถุประสงค์ของโครงการ

วัตถุประสงค์การลงทุน

เพื่อสร้างผลตอบแทนจากการลงทุนในนโยบายให้ได้ใกล้เคียงกับผลตอบแทนของกองทุนเปิดทหารไทยจัดทัพลงทุน ระยะสั้น

นโยบายการลงทุนนี้เหมาะกับใคร

- สมาชิกที่สามารถรับความผันผวนของราคาหุ้น ซึ่งอาจจะปรับตัวเพิ่มสูงขึ้น หรือลดลง จนต่ำกว่ามูลค่าที่ลงทุนและทำให้ขาดทุนได้
- สมาชิกที่คาดหวังผลตอบแทนในระยะยาวที่ดีกว่าการลงทุนในตราสารหนี้
- สมาชิกที่อยากให้เงิน PVD เติบโตเพื่อรองรับชีวิตหลังเกษียณ

นโยบายการลงทุนนี้ไม่เหมาะกับใคร

- สมาชิกที่เน้นการได้รับผลตอบแทนในจำนวนเงินที่แน่นอน หรือรักษาเงินต้นให้อยู่ครบ
- สมาชิกที่คาดหวังผลตอบแทนสูง
- สมาชิกที่ไม่สามารถรับความเสี่ยงจากการลดลงของเงินต้น จากการลงทุนในหุ้น

ทำอย่างไรหากยังไม่เข้าใจนโยบาย และความเสี่ยงของกองทุนนี้

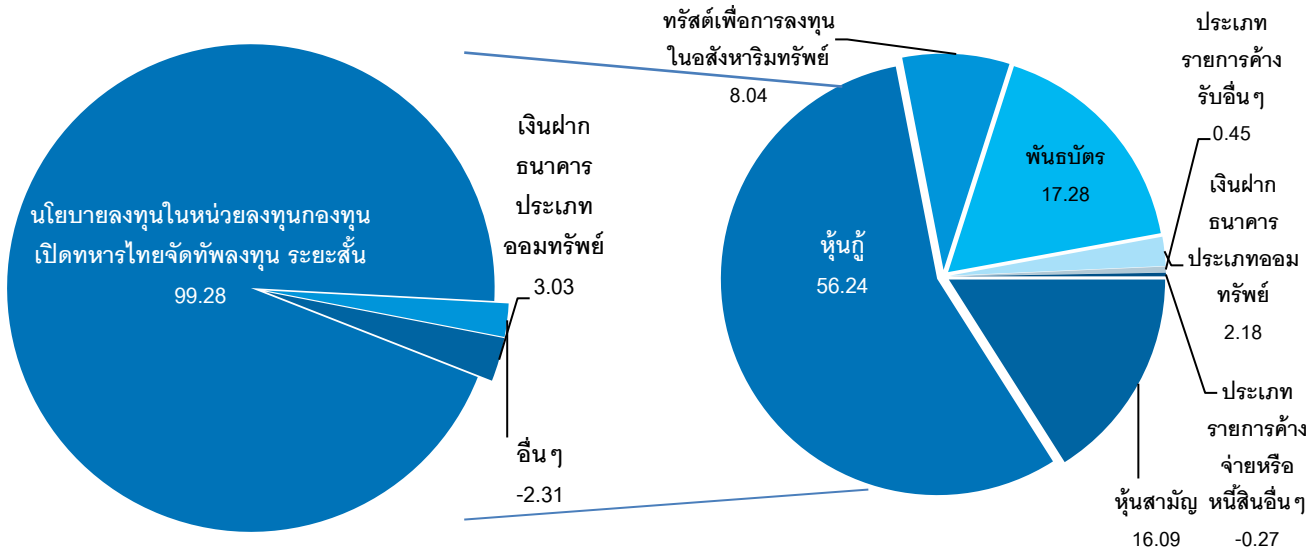
- สอบถามคณะกรรมการกองทุน
- ศึกษาข้อมูลเพิ่มเติมเกี่ยวกับการเลือกนโยบายได้ที่ www.thaipvd.com
- ติดต่อศูนย์ที่ปรึกษาการลงทุนของ บลจ.ทหารไทย โทร. 1725

3.



สัดส่วนของประเภททรัพย์สินที่ลงทุน

สัดส่วนประเภททรัพย์สินที่ลงทุน



ข้อมูล ณ วันที่ 31 ธันวาคม 2564

ข้อมูล ณ วันที่ 30 ธันวาคม 2564

ชื่อหลักทรัพย์ที่ลงทุนสูงสุด 5 อันดับแรก

ชื่อทรัพย์สิน	Credit rating	%ของ NAV
1.พันธบัตรรัฐบาล ตัวเงินคลัง พันธบัตร ธปท.	Fitch AAA(thai)	15.15
2.หุ้นกู้ บมจ. ปูนซีเมนต์ไทย	Fitch A+(thai)	7.91
3.หุ้นกู้ บจ. น้ำตาลมิตรผล	TRIS A+	4.94
4.หุ้นกู้ บมจ. เจริญโภคภัณฑ์อาหาร	TRIS A+	4.52
5.หุ้นกู้ บมจ. ทางด่วนและรถไฟฟ้ากรุงเทพ	TRIS A	4.43

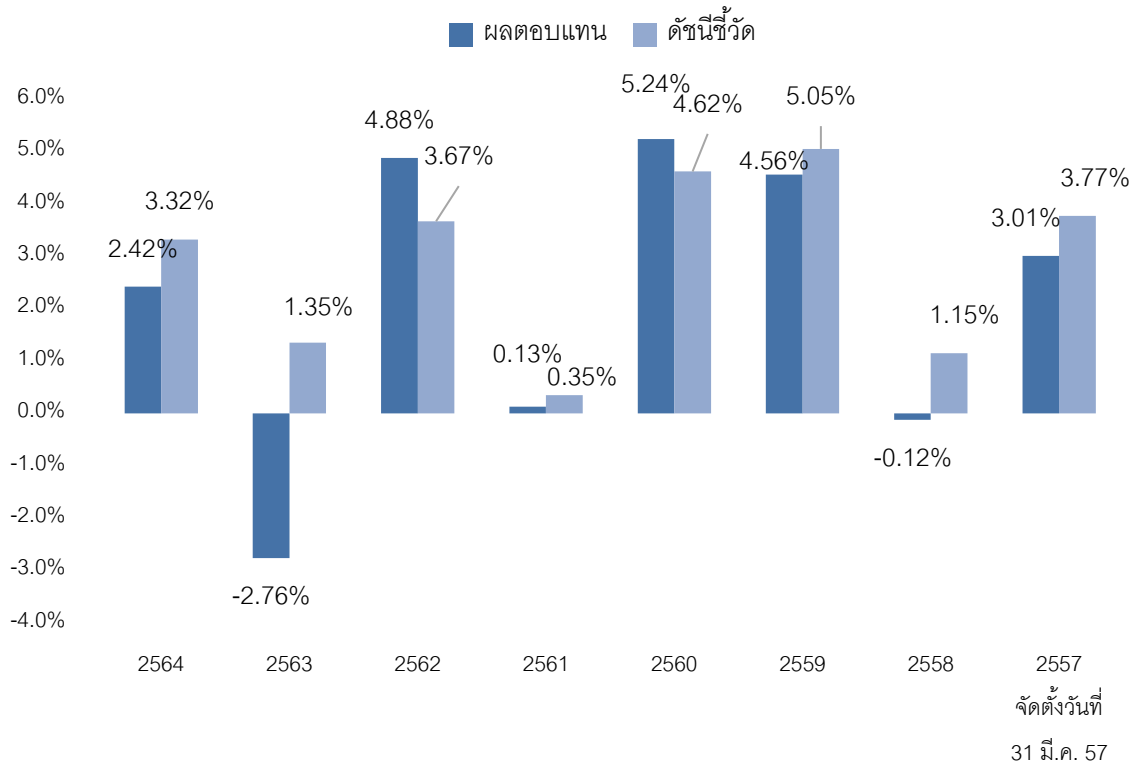
ข้อมูล ณ วันที่ 30 ธันวาคม 2564

ศึกษาข้อมูลเพิ่มเติมได้ที่ https://www.tmbameastspring.com/THDocs/FS/T01_03.pdf

4.

ผลการดำเนินงาน

* ผลการดำเนินงานในอดีต มิได้เป็นสิ่งยืนยันถึงผลการดำเนินงานในอนาคต *



หมายเหตุ : คำนวณเป็นอัตราผลตอบแทนสุทธิต่อปี (annualized)

1. ดัชนีชี้วัดคำนวณมาจาก

- 1) ดัชนีผลตอบแทนรวมสุทธิของดัชนีพันธบัตรรัฐบาล Mark to Market อายุ 1-3 ปี (31%) และ
- 2) ดัชนีผลตอบแทนรวมสุทธิ ของดัชนีตราสารหนี้ภาคเอกชนระดับ BBB ขึ้นไป อายุ 1 ถึง 3 ปี (31.5%) และ
- 3) อัตราดอกเบี้ยกู้ยืมระหว่างธนาคารสำหรับ ระยะเวลา 12 เดือน สกุลเงินดอลลาร์ สหรัฐ (15%) และ
- 4) ดัชนีผลตอบแทนรวม SET (15%) และ
- 5) ดัชนีผลตอบแทนรวมของกองทุนรวมอสังหาริมทรัพย์และกองทรัสต์เพื่อการลงทุนในอสังหาริมทรัพย์ (SETPFREIT TR) ของตลาดหลักทรัพย์แห่งประเทศไทย (7.5%)

2. ความผันผวนของการดำเนินงาน (standard deviation) คือ 4.48% ต่อปี

5.



ความเสี่ยงจากการลงทุน

คำเตือนที่สำคัญ

- นโยบายผสม มีความผันผวนของผลตอบแทนในระยะสั้น อาจขาดทุนได้ แต่ในระยะยาว ผลตอบแทนสามารถชนะเงินเฟ้อได้
- กองทุนเปิดทหารไทยจัดทัพลงทุน ระยะสั้น มีนโยบายที่ลงทุนในหรือมีไว้ซึ่งสัญญาซื้อขายล่วงหน้า (Derivative) เพื่อเป็นการเพิ่มประสิทธิภาพการลงทุน (Efficient Portfolio Management) เช่นการทำสัญญาสวอป และหรือสัญญาฟอร์เวิร์ดที่อ้างอิงกับอัตราแลกเปลี่ยน/ราคาตราสาร/ราคาคอเคบิ๊ยะ หรือตามที่สำนักงานคณะกรรมการ ก.ล.ต. ประกาศกำหนด ซึ่งอาจทำให้กองทุนนี้มีความเสี่ยงมากกว่ากองทุนรวมอื่น
- ผู้ลงทุนควรลงทุนในกองทุนเปิดทหารไทยจัดทัพลงทุน ระยะสั้น เมื่อมีความเข้าใจในความเสี่ยงของสัญญาซื้อขายล่วงหน้า และผู้ลงทุนควรพิจารณาความเหมาะสมของการลงทุน โดยคำนึงถึงประสบการณ์การลงทุน วัตถุประสงค์การลงทุนและฐานะการเงินของผู้ลงทุนเอง

ปัจจัยความเสี่ยงที่สำคัญ

- ความเสี่ยงจากการผิดนัดชำระหนี้ของผู้ออกตราสาร (credit risk)

National Credit Rating

Gov.bond / AAA	AA, A	BBB	ต่ำกว่า BBB	Unrated
ต่ำ				สูง

■ ความเสี่ยงจากความผันผวนของมูลค่าหน่วยลงทุน (market risk)

พิจารณาจากอายุเฉลี่ยของทรัพย์สินที่กองทุนรวมลงทุน (portfolio duration) :

กองทุนนี้มี portfolio duration เท่ากับ 1.25 ปี (ข้อมูล ณ วันที่ 30 ธันวาคม 2564)

ต่ำกว่า 3 เดือน	3 เดือน - 1 ปี	1 ปี - 3 ปี	3 ปี - 5 ปี	มากกว่า 5 ปี
ต่ำ				สูง

พิจารณาค่าความผันผวนของผลการดำเนินงานกองทุนรวม (standard deviation : SD) ต่อปี

<5%	5 - 10%	10 - 15%	15 - 25%	> 25%
ต่ำ				สูง

ความเสี่ยงจากความผันผวนของมูลค่าหน่วยลงทุน (Market Risk) หมายถึง ความเสี่ยงที่เกิดจากการเปลี่ยนแปลงของอัตราดอกเบี้ยซึ่งขึ้นกับปัจจัยภายนอก เช่น สภาวะเศรษฐกิจการลงทุน ปัจจัยทางการเมืองทั้งในและต่างประเทศ เป็นต้น โดยราคาตราสารหนี้จะเปลี่ยนแปลงในทิศทางตรงข้ามกับการเปลี่ยนแปลงของอัตราดอกเบี้ย เช่น หากอัตราดอกเบี้ยในตลาดเงินมีแนวโน้มปรับตัวสูงขึ้น อัตราดอกเบี้ยของตราสารหนี้ที่ออกใหม่ก็จะสูงขึ้นด้วย ดังนั้นราคาตราสารหนี้ที่ออกมาก่อนหน้าจะมีการซื้อขาย ในระดับราคาที่ต่ำลง โดยกองทุนรวมที่มีอายุเฉลี่ยของทรัพย์สินที่ลงทุน (portfolio duration) สูงจะมีโอกาส เผชิญกับการเปลี่ยนแปลงของราคามากกว่ากองทุนรวมที่มี portfolio duration ต่ำกว่า และ ความเสี่ยงจากความผันผวนของมูลค่าหน่วยลงทุน (Market Risk) หมายถึง ความเสี่ยงที่มูลค่าของหลักทรัพย์ที่กองทุนรวมลงทุนจะเปลี่ยนแปลงเพิ่มขึ้นหรือลดลงจากปัจจัยภายนอก เช่น สภาวะเศรษฐกิจการลงทุน ปัจจัยทางการเมืองทั้งในและต่างประเทศ เป็นต้น ซึ่งพิจารณาได้จากค่า standard deviation (SD) ของกองทุนรวม หากกองทุนรวมมีค่า SD สูง แสดงว่ากองทุนรวมมีความผันผวนจากการเปลี่ยนแปลงของราคาหลักทรัพย์สูง

- ความเสี่ยงจากการกระจุกตัวลงทุนในผู้ออกรายใดรายหนึ่ง (High issuer concentration risk)

≤ 10%	10% - 20%	20% - 50%	50% - 80%	> 80%
ต่ำ				สูง

- ความเสี่ยงจากการเปลี่ยนแปลงของอัตราแลกเปลี่ยน (exchange rate risk)

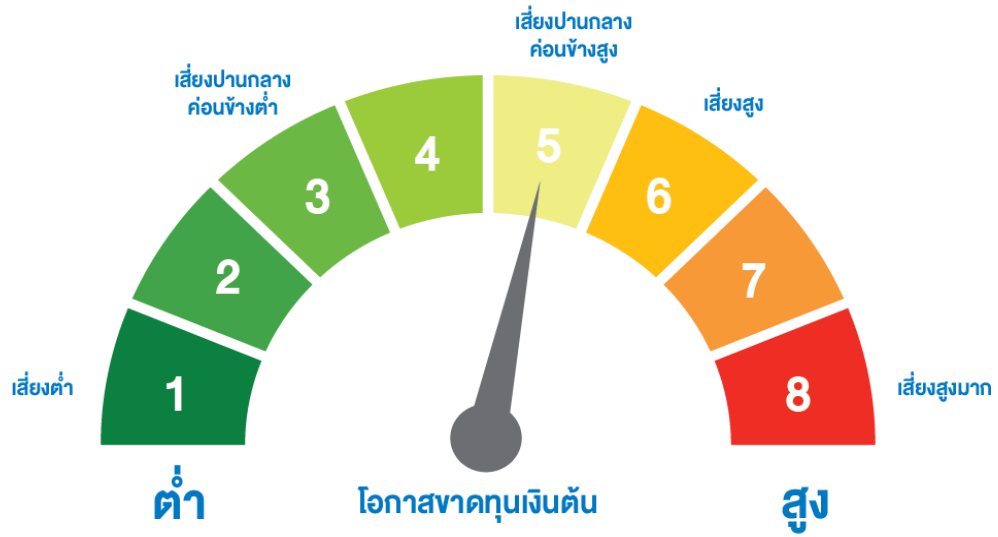
พิจารณาจากนโยบายการป้องกันความเสี่ยงจากอัตราแลกเปลี่ยนของกองทุนรวม

ทั้งหมด/เกือบทั้งหมด	บางส่วน	คล้ายพินิจ	ไม่ได้ป้องกัน
ต่ำ			สูง

หมายถึง การเปลี่ยนแปลงของอัตราแลกเปลี่ยนมีผลกระทบต่อมูลค่าของหน่วยลงทุน เช่น กองทุนรวมลงทุนด้วยสกุลเงินดอลลาร์ในช่วงที่เงินบาทอ่อน แต่ขายทำกำไรในช่วงที่บาทแข็ง กองทุนรวมจะได้เงินบาทกลับมาน้อยลง ในทางกลับกันหากกองทุนรวมลงทุนใน ช่วงที่บาทแข็ง และขายทำกำไรในช่วงที่บาทอ่อนก็อาจได้ผลตอบแทนมากขึ้นกว่าเดิมด้วยเช่นกัน ดังนั้น การป้องกัน ความเสี่ยงจากอัตราแลกเปลี่ยนจึงเป็นเครื่องมือสำคัญในการบริหารความเสี่ยงจากดังกล่าว ซึ่งทำได้ดังต่อไปนี้

อาจป้องกันความเสี่ยงตามดุลยพินิจของผู้จัดการกองทุนรวม : ผู้ลงทุนอาจมีความเสี่ยงจากอัตราแลกเปลี่ยน เนื่องจากการป้องกันความเสี่ยงขึ้นอยู่กับดุลยพินิจของผู้จัดการกองทุนรวมในการพิจารณาว่า จะป้องกันความเสี่ยงหรือไม่

แผนภาพแสดงตำแหน่งความเสี่ยงของกองทุนรวม



6.



ค่าธรรมเนียม

อัตราค่าธรรมเนียมที่เรียกเก็บจากกองทุนรายนโยบาย ข้อมูล ณ วันที่ 31 ธันวาคม 2564	
ค่าธรรมเนียมรายนโยบายของกองทุนสำรองเลี้ยงชีพ (ยังไม่รวมค่าธรรมเนียมกรณีลงทุนผ่านกองทุนรวม (ถ้ามี))	ไม่มี
ค่าธรรมเนียมการจัดการ (Management fee)	
ค่าธรรมเนียมทะเบียนสมาชิก (Member registrar fee)	
ค่าใช้จ่ายรวม (Total expenses)	
การลงทุนผ่านกองทุนรวม	<input checked="" type="checkbox"/> มี <input type="checkbox"/> ไม่มี
การเก็บค่าธรรมเนียมรวมในระดับกองทุนรวม (Total expenses) (% ต่อปีของ NAV)	อัตราที่เก็บจริง 1.0247% อัตราสูงสุด 1.9795%

อัตราค่าธรรมเนียมที่เรียกเก็บจากกองทุนรายนายจ้าง	
ค่าผู้สอบบัญชีกองทุน	บลจ.ทหารไทยเป็น ผู้ดูแลรับผิดชอบ

อัตราค่าธรรมเนียมที่เรียกเก็บจากสมาชิกกองทุน	
ค่าใช้จ่ายในการซื้อหลักทรัพย์ (%ของมูลค่าซื้อ) ที่เรียกเก็บจาก ผู้ทำรายการนี้ (เก็บเข้ากองทุน)	ไม่มี
ค่าใช้จ่ายในการขายหลักทรัพย์ (%ของมูลค่าขาย) ที่เรียกเก็บจาก ผู้ทำรายการนี้ (เก็บเข้ากองทุน)	ไม่มี
ค่าธรรมเนียมการออกรายงานยอดเงินกองทุนสำรองเลี้ยงชีพ	ไม่มี
ค่าธรรมเนียมขอคงเงินไว้ในกองทุน	500 บาท ต่อปี
ค่าธรรมเนียมการเปลี่ยนนโยบายการลงทุน	ไม่มี

หมายเหตุ : ค่าธรรมเนียมดังกล่าวรวมภาษีมูลค่าเพิ่ม ภาษีธุรกิจเฉพาะหรือภาษีอื่นใดแล้ว (ถ้ามี)

7.

ข้อมูลอื่น ๆ

ช่องทางขอรับคำแนะนำ
ในการเลือก/เปลี่ยนนโยบาย
/แผนการลงทุน

- ศูนย์ที่ปรึกษาการลงทุน โทร. 1725
วันจันทร์ – วันศุกร์ เวลา 8.30-17.00 น.
(ยกเว้นวันหยุดนักขัตฤกษ์)
- ระบบ FundLink M
ผ่าน www.tmbameastspring.com
- E-mail : pvd@tmbameastspring.com

ช่องทางการศึกษาข้อมูล การเปลี่ยนนโยบายการลงทุน	* ทั้งนี้ สิทธิการทำรายการต่าง ๆ ขึ้นอยู่กับการกำหนด ของคณะกรรมการกองทุนเฉพาะส่วนบริษัท
ความถี่การปรับเปลี่ยนการลงทุน	ระบบ FundLink M ผ่าน www.tmbameastspring.com เมนู กรอบการลงทุนเฉพาะส่วนบริษัท
วันทำการปรับเปลี่ยนการลงทุน	ทุกวันทำการ (Daily)
ช่องทางการยื่นขอเปลี่ยนแปลงการลงทุน	<ul style="list-style-type: none"> ■ เอกสาร : ถึงระยะเวลา 12.00 น. ■ ระบบ FundLink M : ถึงระยะเวลา 13.30 น.
ข้อมูลนโยบายการลงทุนอื่น ๆ	ระบบ FundLink M ผ่าน www.tmbameastspring.com เมนู ศูนย์นโยบายการลงทุนทั้งหมด
การติดตามข้อมูลรายการย้อนหลัง	ระบบ FundLink M ผ่าน www.tmbameastspring.com เมนู รายการเคลื่อนไหว (ตลอด 24 ชั่วโมง)

ช่องทางการขอติดต่อ
เมื่อออกจากงาน/เกษียณ

- การคงเงิน
- กองทุนรวมเพื่อการเลี้ยงชีพ สำหรับกองทุนสำรอง
เลี้ยงชีพ
- กองทุนรวมของบลจ.ทหารไทย ซึ่งสามารถส่งคำสั่ง
ขายหน่วยลงทุน เพื่อรับเงินเป็นรายงวดได้ ด้วยคำสั่ง
Auto Investment Plan (AIP)

โปรแกรมช่วยคาดการณ์ความ
เพียงพอของเงินกองทุนสำรองเลี้ยง
ชีพยามเกษียณ

ระบบ FundLink M ผ่าน www.tmbameastspring.com
เมนู วางแผนเกษียณ (Retire Rich Workbook)

- การลงทุนในหน่วยลงทุนไม่ใช่การฝากเงิน รวมทั้งไม่ได้อยู่ภายใต้ความคุ้มครองของสถาบันคุ้มครองเงินฝาก จึงมีความเสี่ยงจากการลงทุนซึ่งผู้ลงทุนอาจไม่ได้รับเงินลงทุนคืนเต็มจำนวน
- ผลการดำเนินงานของกองทุนสำรองเลี้ยงชีพได้จัดทำขึ้นตามมาตรฐานการวัดผลการดำเนินงานของกองทุนสำรองเลี้ยงชีพของสมาคมบริษัทจัดการลงทุน ผลการดำเนินงานในอดีตมิได้เป็นสิ่งยืนยันถึงผลการดำเนินงานในอนาคต
- ผลการดำเนินงานในอดีตของกองทุนรวมมิได้เป็นสิ่งยืนยันถึงผลการดำเนินงานในอนาคต
- การลงทุนย่อมมีความเสี่ยง ก่อนการตัดสินใจลงทุนควรศึกษาข้อมูลก่อนตัดสินใจลงทุน
- ทำความเข้าใจลักษณะสินค้า เงื่อนไขผลตอบแทนและความเสี่ยงก่อนตัดสินใจลงทุน