

## กองทุนสำรองเลี้ยงชีพ ทหารไทยเพิ่มพูนผล 2 ซึ่งจดทะเบียนแล้ว



บริษัทหลักทรัพย์จัดการ  
กองทุน ทหารไทย จำกัด  
การเข้าร่วมการต่อต้านทุจริต  
: ได้รับการรับรอง CAC

### นโยบายตราสารหนี้

### นโยบายตราสารหนี้



นโยบายนี้เหมาะกับใคร



สัดส่วนของประเภททรัพย์สินที่ลงทุน



ผลการดำเนินงาน



ความเสี่ยงจากการลงทุน



ค่าธรรมเนียม



ข้อมูลอื่นๆ

**ปัจจุบันนโยบายนี้ไม่ได้เสนอขายแล้ว**

บริษัทหลักทรัพย์จัดการกองทุน ทหารไทย จำกัด ชั้น 9 อาคาร มิตรทาวน์ ออฟฟิศ ทาวเวอร์ 944 ถ.พระราม 9 งามใหม่ ปทุมวัน กรุงเทพฯ 10330

โทร. 02-838-1800 หรือ 1725 website: [www.tmbameastspring.com](http://www.tmbameastspring.com)

1.



## นโยบายนี้เหมาะกับใคร

- ลงทุนในตราสารหนี้ 100% (สำหรับเงินลงทุนที่สามารถลงทุนได้ จะนำไปลงทุนเฉพาะกองทุนรวมตราสารหนี้ ภายใต้การบริหารของบลจ.ทหารไทย จำกัด)
  - กองทุนเปิดทีเอ็มบี อีส์ทีสปริง ตราสารหนี้ระยะสั้น สำหรับกองทุนสำรองเลี้ยงชีพ จะลงทุนในเงินฝากตราสารเทียบเท่าเงินฝาก ตราสารหนี้ ตราสารด้อยสิทธิ ศุภก สัญญา ซื้อขายล่วงหน้า (derivatives) สัญญาซื้อขายล่วงหน้าแฝง (Structured Note) ธุรกรรมการให้ยืมหลักทรัพย์ หรือธุรกรรมการซื้อโดยมีสัญญาขายคืน (Reverse Repo) หน่วย CIS โดยจะลงทุนทั้งในและต่างประเทศ รวมกันไม่น้อยกว่าร้อยละ 80 ของมูลค่าทรัพย์สินสุทธิของกองทุน
- ส่วนที่เหลือ กองทุนอาจลงทุนในตราสารกึ่งหนี้กึ่งทุน ตราสาร Basel III และ/หรือ derivatives หรือ Structured Note ที่มี underlying เป็นตราสารกึ่งหนี้กึ่งทุน ตราสาร Basel III รวมกันไม่เกินร้อยละ 20 ของมูลค่าทรัพย์สินสุทธิของกองทุน
- กองทุนมีนโยบายที่จะจัดการลงทุนเพื่อให้อายุเฉลี่ยของตราสารทั้งหมดของกองทุน (Portfolio Duration) ไม่เกิน 1 ปีโดยประมาณ ทั้งนี้ โดยอายุเฉลี่ยของตราสารทั้งหมดของกองทุน (Portfolio Duration) ณ ขณะใดขณะหนึ่ง อาจเกิน 1 ปีได้ ในบางกรณี เช่น ในช่วงระยะรอการลงทุน ซึ่งมีระยะเวลาประมาณ 15 วันนับแต่วันถัดจากวันจดทะเบียนกองทรัสต์สิน หรือ ช่วงที่มีการสั่งซื้อหรือไถ่ถอนหน่วยลงทุนมากผิดปกติ เป็นต้น
- กองทุนอาจเข้าทำสัญญาซื้อขายล่วงหน้า เพื่อเป็นการเพิ่มประสิทธิภาพการบริหารการลงทุน (Efficient Portfolio Management) โดยพิจารณาจากสภาวะตลาดในขณะนั้น กฎข้อบังคับ และปัจจัยอื่นๆ ที่เกี่ยวข้อง เช่น ทิศทางราคาหลักทรัพย์ อัตราดอกเบี้ย และสภาวะอัตราแลกเปลี่ยน รวมถึงค่าใช้จ่ายในการป้องกันความเสี่ยง เป็นต้น

สำหรับการลงทุนต่างประเทศ กองทุนนี้มีนโยบายป้องกันความเสี่ยงจากอัตราแลกเปลี่ยน โดยจะทำสัญญาสวอป และ/หรือฟอร์เวิร์ดที่อ้างอิงกับอัตราแลกเปลี่ยน หรือสัญญาซื้อขายล่วงหน้าอื่นใด เพื่อป้องกันความเสี่ยง (Hedging) จากอัตราแลกเปลี่ยน (Foreign Exchange Rate Risk) ไม่ต่ำกว่าร้อยละ 90 ของจำนวนเงินลงทุนในต่างประเทศ

อนึ่ง กองทุนอาจเข้าลงทุนในตราสารที่ไม่ได้รับการจัดอันดับความน่าเชื่อถือ (Unrated) หรือได้รับการจัดอันดับความน่าเชื่อถือต่ำกว่าอันดับที่สามารถลงทุนได้ (non-investment grade) ทั้งในประเทศและต่างประเทศ ได้ไม่เกินร้อยละ 20 ของมูลค่าทรัพย์สินสุทธิของกองทุน

- กองทุนเปิดทีเอ็มบี อีเอสทีสปริง ตราสารหนี้ สำหรับกองทุนสำรองเลี้ยงชีพจะลงทุนในเงินฝากตราสารเทียบเท่าเงินฝาก ตราสารหนี้ ตราสารด้อยสิทธิ ศุภก สัญญาซื้อขายล่วงหน้า (derivatives) สัญญาซื้อขายล่วงหน้าแฝง (Structured Note) ธุรกรรมการให้ยืมหลักทรัพย์ หรือธุรกรรมการซื้อโดยมีสัญญาขายคืน (Reverse Repo) หน่วย CIS โดยจะลงทุนทั้งในและต่างประเทศ รวมกันไม่น้อยกว่าร้อยละ 80 ของมูลค่าทรัพย์สินสุทธิของกองทุน ส่วนที่เหลือ กองทุนอาจลงทุนในตราสารกึ่งหนี้กึ่งทุน ตราสาร Basel III และ/หรือ derivatives หรือ Structured Note ที่มี underlying เป็นตราสารกึ่งหนี้กึ่งทุน ตราสาร Basel III รวมกันไม่เกินร้อยละ 20 ของมูลค่าทรัพย์สินสุทธิของกองทุน

กองทุนอาจเข้าทำสัญญาซื้อขายล่วงหน้า เพื่อเป็นการเพิ่มประสิทธิภาพการบริหารการลงทุน (Efficient Portfolio Management) โดยพิจารณาจากสภาวะตลาดในขณะนั้น กฎข้อบังคับ และปัจจัยอื่น ๆ ที่เกี่ยวข้อง เช่น ทิศทางราคาหลักทรัพย์ อัตราดอกเบี้ย และสภาวะอัตราแลกเปลี่ยน รวมถึงค่าใช้จ่ายในการป้องกันความเสี่ยง เป็นต้น

สำหรับการลงทุนต่างประเทศ กองทุนนี้มีนโยบายป้องกันความเสี่ยงจากอัตราแลกเปลี่ยน โดยจะทำสัญญาสวอป และ/หรือฟอร์เวิร์ด ที่อ้างอิงกับอัตราแลกเปลี่ยน หรือสัญญาซื้อขายล่วงหน้าอื่นใดเพื่อป้องกันความเสี่ยง (Hedging) จากอัตรา

แลกเปลี่ยน (Foreign Exchange Rate Risk) ไม่ต่ำกว่าร้อยละ 90 ของจำนวนเงินลงทุนในต่างประเทศ

อนึ่ง กองทุนอาจเข้าลงทุนในตราสารที่ไม่ได้รับการจัดอันดับความน่าเชื่อถือ (Unrated) หรือได้รับการจัดอันดับความน่าเชื่อถือต่ำกว่าอันดับที่สามารถลงทุนได้ (non-investment grade) ทั้งในประเทศและต่างประเทศ ได้ไม่เกินร้อยละ 20 ของมูลค่าทรัพย์สินสุทธิของกองทุน

### วัตถุประสงค์การลงทุน

มุ่งเน้นผลตอบแทนที่เหมาะสมเมื่อเทียบกับความเสี่ยง

### นโยบายการลงทุนที่เหมาะสมกับใคร

- สมาชิกที่คาดหวังผลตอบแทนที่สูงกว่าเงินฝาก ยอมรับผลตอบแทนที่อาจต่ำกว่าหุ้นและความเสี่ยงที่อาจมีเงินไม่พอใช้ยามเกษียณได้

### นโยบายการลงทุนที่ไม่เหมาะสมกับใคร

- สมาชิกที่คาดหวังผลตอบแทนสูง

### ทำอย่างไรหากยังไม่เข้าใจนโยบาย และความเสี่ยงของกองทุนนี้

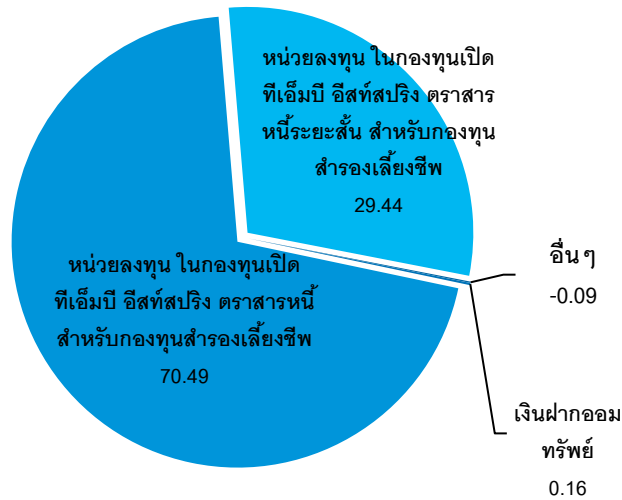
- สอบถามคณะกรรมการกองทุน
- ศึกษาข้อมูลเพิ่มเติมเกี่ยวกับการเลือกนโยบายได้ที่ [www.thaipvd.com](http://www.thaipvd.com)
- ติดต่อศูนย์ที่ปรึกษาการลงทุนของ บลจ.ทหารไทย โทร. 1725

## 2.



### สัดส่วนของประเภททรัพย์สินที่ลงทุน

#### สัดส่วนประเภททรัพย์สินที่ลงทุน



ข้อมูล ณ วันที่ 31 ธันวาคม 2564

#### ชื่อหลักทรัพย์ที่ลงทุนสูงสุด 5 อันดับแรก

ชื่อทรัพย์สิน	%ของ NAV
1.หน่วยลงทุน ในกองทุนเปิดทีเอ็มบี อีสท์สปริง ตราสารหนี้ สำหรับกองทุนสำรองเลี้ยงชีพ	70.49
2.หน่วยลงทุน ในกองทุนเปิดทีเอ็มบี อีสท์สปริง ตราสารหนี้ระยะสั้น สำหรับกองทุนสำรองเลี้ยงชีพ	29.44
3.เงินฝากออมทรัพย์ธนาคารทหารไทยธนชาติ จำกัด (มหาชน)	0.11
4.เงินฝากออมทรัพย์ธนาคารกสิกรไทย จำกัด (มหาชน)	0.05
5. อื่น ๆ	(0.09)

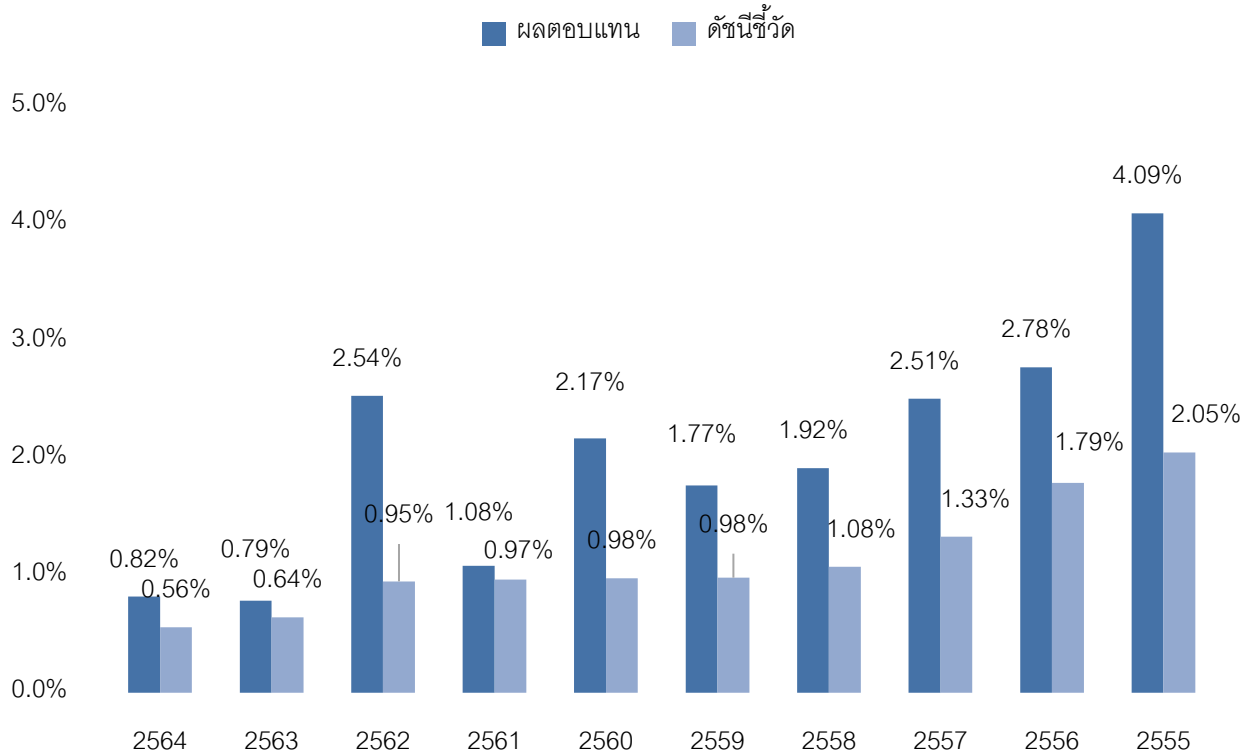
ข้อมูล ณ วันที่ 31 ธันวาคม 2564

ศึกษาข้อมูลเพิ่มเติมได้ที่ [www.tmbameastspring.com](http://www.tmbameastspring.com)

### 3.

#### ผลการดำเนินงาน

\* ผลการดำเนินงานในอดีต มิได้เป็นสิ่งยืนยันถึงผลการดำเนินงานในอนาคต \*



หมายเหตุ : คำนวณเป็นอัตราผลตอบแทนสุทธิต่อปี (annualized)

1. ดัชนีชี้วัดคำนวณมาจาก

50% x เงินฝากประจำ 3 เดือนของ บมจ.ธนาคารกสิกรไทย บมจ.ธนาคารกรุงเทพ และ บมจ.ธนาคารไทยพาณิชย์ บวกกับ

50% x เงินฝากประจำ 1 ปีของ บมจ.ธนาคารกสิกรไทย บมจ.ธนาคารกรุงเทพ และ บมจ.ธนาคารไทยพาณิชย์

2. ความผันผวนของการดำเนินงาน (standard deviation) คือ 0.81% ต่อปี

## 4.

### ความเสี่ยงจากการลงทุน

#### คำเตือนที่สำคัญ

- นโยบายตราสารหนี้ ในระยะสั้นโอกาสสูญเสียเงินต้นมีน้อย แต่ในระยะยาวการเติบโตของเงินลงทุนอาจไม่เพียงพอสำหรับค่าใช้จ่ายหลังเกษียณ
- นโยบายนี้ไม่ได้ถูกจำกัดโดยกฎเกณฑ์ให้ต้องลงทุนเฉพาะในตราสารที่มีความเสี่ยงต่ำ เช่นเดียวกับกองทุนรวมตลาดเงิน เช่น อาจมีการลงทุนในตราสารหนี้ที่มีสภาพคล่องต่ำ ซึ่งอาจไม่สามารถซื้อขายตราสารหนี้ได้ในเวลาที่ต้องการหรือในราคาที่เหมาะสม ดังนั้นจึงอาจมีความเสี่ยงสูงกว่ากองทุนรวมตลาดเงิน
- นโยบายนี้อาจมีการลงทุนในตราสารหนี้ที่มีสภาพคล่องต่ำ จึงอาจไม่สามารถซื้อขายตราสารหนี้ได้ในเวลาที่ต้องการหรือในราคาที่เหมาะสม
- กองทุนเปิดทีเอ็มบี อีเอสทีสปริง ตราสารหนี้ระยะสั้น สำหรับกองทุนสำรองเลี้ยงชีพ และกองทุนเปิดทีเอ็มบี อีเอสทีสปริง ตราสารหนี้ สำหรับกองทุนสำรองเลี้ยงชีพ มีนโยบายที่ลงทุนในหรือมีไว้ซึ่งสัญญาซื้อขายล่วงหน้าเพื่อแสวงหาผลประโยชน์ตอบแทน และตราสารที่มีสัญญาซื้อขายล่วงหน้าแฝง ทำให้กองทุนนี้มีความเสี่ยงมากกว่ากองทุนรวมที่ลงทุนในหลักทรัพย์อ้างอิงโดยตรง เนื่องจากใช้เงินลงทุนในจำนวนที่น้อยกว่าจึงมีกำไร/ขาดทุนสูงกว่าการลงทุนในหลักทรัพย์อ้างอิงโดยตรง
- ผู้ลงทุนควรลงทุนในกองทุนเปิดทีเอ็มบี อีเอสทีสปริง ตราสารหนี้ระยะสั้น สำหรับกองทุนสำรองเลี้ยงชีพ และกองทุนเปิดทีเอ็มบี อีเอสทีสปริง ตราสารหนี้ สำหรับกองทุนสำรองเลี้ยงชีพ เมื่อมีความเข้าใจในความเสี่ยงของสัญญาซื้อขายล่วงหน้า และความเสี่ยงของตราสารที่มีลักษณะของสัญญาซื้อขายล่วงหน้าแฝง ผู้ลงทุนควรพิจารณาความเหมาะสมของการลงทุน โดยคำนึงถึงประสิทธิภาพการลงทุนวัตถุประสงค์การลงทุนและฐานะการเงินของ ผู้ลงทุนเอง
- นโยบายนี้มีการลงทุนในตราสาร non-investment grade / unrated ผู้ลงทุนอาจมีความเสี่ยงสูงขึ้นจากการไม่ได้รับชำระคืนเงินต้นและดอกเบี้ย

## ปัจจัยความเสี่ยงที่สำคัญ

- ความเสี่ยงจากการผิดนัดชำระหนี้ของผู้ออกตราสาร (credit risk)

### National Credit Rating

Gov.bond / AAA	AA, A	BBB	ต่ำกว่า BBB	Unrated
ต่ำ				สูง

- ความเสี่ยงจากความผันผวนของมูลค่าหน่วยลงทุน (market risk)

พิจารณาจากอายุเฉลี่ยของทรัพย์สินที่กองทุนรวมลงทุน (portfolio duration) :

กองทุนนี้มี portfolio duration เท่ากับ 1.24 ปี (ข้อมูล ณ วันที่ 31 ธันวาคม 2564)

ต่ำกว่า 3 เดือน	3 เดือน - 1 ปี	1 ปี - 3 ปี	3 ปี - 5 ปี	มากกว่า 5 ปี
ต่ำ				สูง

- ความเสี่ยงจากความผันผวนของมูลค่าหน่วยลงทุน (market risk)

หมายถึง ความเสี่ยงที่มูลค่าของหลักทรัพย์ที่ลงทุนจะเปลี่ยนแปลงเพิ่มขึ้นหรือลดลงจากปัจจัยภายนอก เช่น สภาวะเศรษฐกิจการลงทุน ปัจจัยทางการเมืองทั้งในและต่างประเทศ เป็นต้น ซึ่งพิจารณาได้จากค่า standard deviation (SD) ของนโยบาย หากนโยบายมีค่า SD สูง แสดงว่านโยบายมีความผันผวนจากการเปลี่ยนแปลงของราคาหลักทรัพย์สูง

- ความเสี่ยงจากการเปลี่ยนแปลงของอัตราแลกเปลี่ยน (exchange rate risk)

พิจารณาจากนโยบายการป้องกันความเสี่ยงจากอัตราแลกเปลี่ยนของกองทุนรวม

ทั้งหมด/เกือบทั้งหมด	บางส่วน	ดูสยพินิจ	ไม่ได้ป้องกัน
ต่ำ			สูง

กองทุนเปิดทีเอ็มบี อีสท์สปริง ตราสารหนี้ สำหรับกองทุนสำรองเลี้ยงชีพ เป็นกองทุนที่ลงทุนในต่างประเทศบางส่วนโดยเป็นกองทุนที่ทำการป้องกันความเสี่ยง (Hedging) จากอัตราแลกเปลี่ยน (Foreign Exchange Rate Risk) ของเงินต้นและดอกเบี้ยที่คาดว่าจะได้รับทั้งหมด (Fully Hedge)

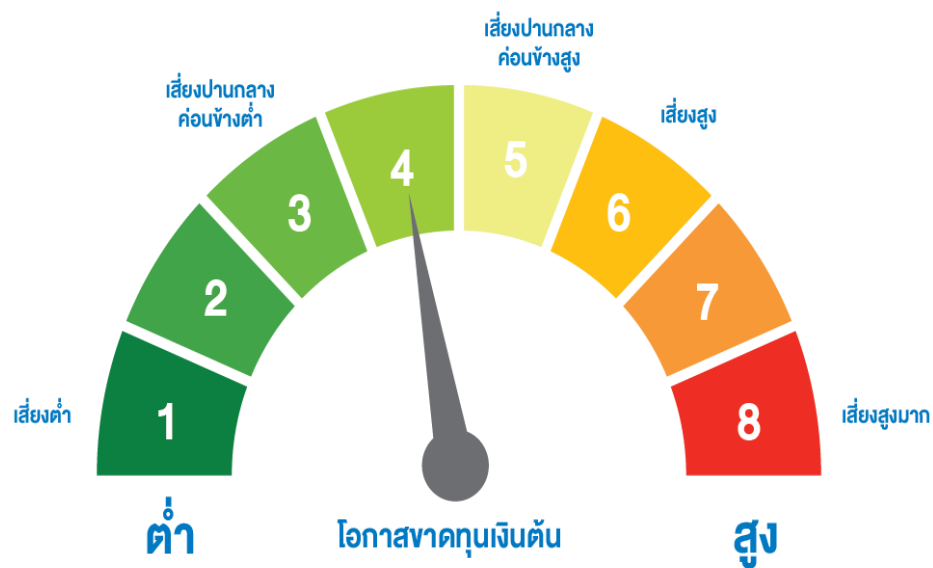
ความเสี่ยงจากการเปลี่ยนแปลงของอัตราแลกเปลี่ยน (Currency Risk) หมายถึง การเปลี่ยนแปลงของอัตราแลกเปลี่ยนมีผลกระทบต่อมูลค่าของหน่วยลงทุน เช่น กองทุนรวม



ลงทุนด้วยสกุลเงินดอลลาร์ในช่วงที่เงินบาทอ่อน แต่ขายทำกำไรในช่วงที่บาทแข็ง กองทุนรวม  
จะได้เงินบาทกลับมาน้อยลง ในทางกลับกันหากกองทุนรวมลงทุนใน ช่วงที่บาทแข็งและขายทำ  
กำไรในช่วงที่บาทอ่อนก็อาจได้ผลตอบแทนมากขึ้นกว่าเดิมด้วยเช่นกัน ดังนั้น การป้องกัน  
ความเสี่ยงจากอัตราแลกเปลี่ยนจึงเป็นเครื่องมือสำคัญในการบริหารความเสี่ยงจากดังกล่าว ซึ่ง  
ทำได้ดังต่อไปนี้

ป้องกันความเสี่ยงทั้งหมดหรือเกือบทั้งหมด : ผู้ลงทุนไม่มีความเสี่ยงจากอัตรา  
แลกเปลี่ยน

### แผนภาพแสดงตำแหน่งความเสี่ยงของกองทุนรวม



5.



## ค่าธรรมเนียม

อัตราค่าธรรมเนียมที่เรียกเก็บจากกองทุนรายนโยบาย ข้อมูล ณ วันที่ 31 ธันวาคม 2564	
ค่าธรรมเนียมรายนโยบายของกองทุนสำรองเลี้ยงชีพ (ยังไม่รวมค่าธรรมเนียมกรณีลงทุนผ่านกองทุนรวม (ถ้ามี))	ไม่มี
ค่าธรรมเนียมการจัดการ (Management fee)	
ค่าธรรมเนียมทะเบียนสมาชิก (Member registrar fee)	
ค่าใช้จ่ายรวม (Total expenses)	
การลงทุนผ่านกองทุนรวม	<input checked="" type="checkbox"/> มี <input type="checkbox"/> ไม่มี
การเก็บค่าธรรมเนียมรวมในระดับกองทุนรวม (Total expenses) (% ต่อปีของ NAV)	
<ul style="list-style-type: none"> <li>▪ กองทุนเปิด ทีเอ็มบี อีสท์สปริง ตราสารหนี้ สำหรับกองทุนสำรองเลี้ยงชีพ</li> <li>▪ กองทุนเปิด ทีเอ็มบี อีสท์สปริง ตราสารหนี้ระยะสั้น สำหรับกองทุนสำรองเลี้ยงชีพ</li> </ul>	อัตราที่เก็บจริง 0.5017% อัตราสูงสุด 1.0000% อัตราที่เก็บจริง 0.4767% อัตราสูงสุด 1.0000%

อัตราค่าธรรมเนียมที่เรียกเก็บจากกองทุน	
ค่าผู้สอบบัญชีกองทุน	ตามที่เจรจาตกลงกัน และเปิดเผยต่อนายจ้าง แต่ละราย

อัตราค่าธรรมเนียมที่เรียกเก็บจากสมาชิกกองทุน	
การเก็บค่าธรรมเนียมรวมในระดับกองทุนรวม (Total expenses) (% ต่อปีของ NAV)	
<ul style="list-style-type: none"> <li>▪ กองทุนเปิด ทีเอ็มบี อีสท์สปริง ตราสารหนี้ สำหรับกองทุนสำรองเลี้ยงชีพ</li> <li>▪ กองทุนเปิด ทีเอ็มบี อีสท์สปริง ตราสารหนี้ระยะสั้น สำหรับกองทุนสำรองเลี้ยงชีพ</li> </ul>	ปัจจุบันไม่เรียกเก็บ
	ไม่มี
ค่าใช้จ่ายในการขายหลักทรัพย์ (%ของมูลค่าขาย) ที่เรียกเก็บจากผู้ทำรายการนี้ (เก็บเข้ากองทุน)	
<ul style="list-style-type: none"> <li>▪ กองทุนเปิด ทีเอ็มบี อีสท์สปริง ตราสารหนี้ สำหรับกองทุนสำรองเลี้ยงชีพ</li> <li>▪ กองทุนเปิด ทีเอ็มบี อีสท์สปริง ตราสารหนี้ระยะสั้น สำหรับกองทุนสำรองเลี้ยงชีพ</li> </ul>	ปัจจุบันไม่เรียกเก็บ
	ไม่มี
ค่าธรรมเนียมการออกรายงานยอดเงินกองทุนสำรองเลี้ยงชีพ	ไม่มี
ค่าธรรมเนียมของคงเงินไว้ในกองทุน	500 บาท ต่อปี
ค่าธรรมเนียมการเปลี่ยนนโยบายการลงทุน	ไม่มี

หมายเหตุ : ค่าธรรมเนียมดังกล่าวรวมภาษีมูลค่าเพิ่ม ภาษีธุรกิจเฉพาะหรือภาษีอื่นใดแล้ว (ถ้ามี)

## 6.

### ข้อมูลอื่น ๆ

ช่องทางขอรับคำแนะนำ

- ศูนย์ที่ปรึกษาการลงทุน โทร. 1725  
วันจันทร์ – วันศุกร์ เวลา 8.30-17.00 น.  
(ยกเว้นวันหยุดนักขัตฤกษ์)
- E-mail : pvd@tmbameastspring.com

การติดตามข้อมูล

ไปรับรอง/แจ้งยอดสมาชิกกองทุนสำรองเลี้ยงชีพ  
ปีละ 2 ฉบับ (รอบบัญชีทุกครึ่งปี)

ช่องทางการขอติดต่อ  
เมื่อออกจากงาน/เกษียณ

- การคงเงิน
- กองทุนรวมเพื่อการเลี้ยงชีพ สำหรับกองทุนสำรองเลี้ยงชีพ
- กองทุนรวมของบลจ.ทหารไทย ซึ่งสามารถส่งคำสั่งขายหน่วยลงทุน เพื่อรับเงินเป็นรายงวดได้ ด้วยคำสั่ง Auto Investment Plan (AIP)

- การลงทุนในหน่วยลงทุนไม่ใช่การฝากเงิน รวมทั้งไม่ได้อยู่ภายใต้ความคุ้มครองของสถาบันคุ้มครองเงินฝาก จึงมีความเสี่ยงจากการลงทุนซึ่งผู้ลงทุนอาจไม่ได้รับเงินลงทุนคืนเต็มจำนวน
- ผลการดำเนินงานของกองทุนสำรองเลี้ยงชีพได้จัดทำขึ้นตามมาตรฐานการวัดผลการดำเนินงานของกองทุนสำรองเลี้ยงชีพของสมาคมบริษัทจัดการลงทุน ผลการดำเนินงานในอดีตมิได้เป็นสิ่งยืนยันถึงผลการดำเนินงานในอนาคต
- ผลการดำเนินงานในอดีตของกองทุนรวมมิได้เป็นสิ่งยืนยันถึงผลการดำเนินงานในอนาคต
- การลงทุนย่อมมีความเสี่ยง ก่อนการตัดสินใจลงทุนควรศึกษาข้อมูลก่อนตัดสินใจลงทุน
- ทำความเข้าใจลักษณะสินค้า เงื่อนไขผลตอบแทนและความเสี่ยงก่อนตัดสินใจลงทุน