



## กองทุนเปิดทหารไทย US500 Equity Index

TMBUS500

กองทุนตราสารทุน

กองทุนรวมที่เน้นลงทุนแบบมีความเสี่ยงต่างประเทศ

บริษัทหลักทรัพย์จัดการ

กองทุน ทหารไทย จำกัด

การเข้าร่วมการต่อต้านทุจริต

: ได้รับการรับรอง CAC



คุณกำลังจะลงทุนอะไร



กองทุนรวมนี้เหมาะกับใคร



คุณต้องระวังอะไรเป็นพิเศษ



สัดส่วนของประเภททรัพย์สินที่ลงทุน



ค่าธรรมเนียม



ผลการดำเนินงาน



ข้อมูลอื่นๆ

การลงทุนในกองทุนรวมไม่ใช่การฝากเงิน



## คุณกำลังจะลงทุนอะไร

### 1.1 นโยบายการลงทุน

กองทุนเน้นลงทุนในหน่วยลงทุนของกองทุนรวมต่างประเทศที่มีวัตถุประสงค์และนโยบายการลงทุนที่มุ่งเน้นลงทุนในหุ้นที่เป็นส่วนประกอบของดัชนี S&P 500 เพื่อสร้างผลตอบแทนให้ได้ใกล้เคียงกับผลตอบแทนของดัชนี S&P 500 กลยุทธ์การลงทุนของ

กองทุนจะใช้นโยบายในการบริหารเชิงรับ (Passive Investment Strategy) โดยกองทุนจะเน้นลงทุนในหน่วยลงทุนของกองทุน iShares Core S&P 500 ETF (กองทุนหลัก) ในอัตราส่วนโดยเฉลี่ยในรอบปีบัญชีไม่น้อยกว่าร้อยละ 80 ของมูลค่าทรัพย์สินสุทธิของกองทุน ซึ่งเป็นกองทุนรวมอีทีเอฟ ที่ซื้อขายในตลาดหลักทรัพย์นิวยอร์ก

ผู้ถือหน่วยลงทุนสามารถศึกษาข้อมูลของกองทุนหลักเพิ่มเติมได้ที่ [www.ishares.com](http://www.ishares.com)

### 1.2 กลยุทธ์ในการบริหารจัดการลงทุน

1.กองทุนเปิดทหารไทย US500 Equity Index มุ่งหวังให้ผลการดำเนินงานเคลื่อนไหวตามกองทุนหลัก (passive management)

2.กองทุน Ishares Core S&P 500 (กองทุนหลัก) เคลื่อนไหวตามดัชนี (Index Tracking)



## กองทุนรวมนี้เหมาะกับใคร

นักลงทุนที่ต้องการกระจายความเสี่ยงในการลงทุนไปยังต่างประเทศ และยอมรับความเสี่ยงของการลงทุนในหลักทรัพย์หรือทรัพย์สินที่เป็นตราสารทุนในต่างประเทศ

## กองทุนรวมนี้ไม่เหมาะกับใคร

- นักลงทุนที่มีความจำเป็นต้องใช้เงินลงทุนนี้ในระยะอันใกล้
- นักลงทุนที่ไม่สามารถรับความเสี่ยงจากการลดลงของเงินทุนจากการลงทุนในหุ้น



## ทำอย่างไรหากยังไม่เข้าใจนโยบาย และความเสี่ยงของกองทุนนี้

- อ่านหนังสือชี้ชวนฉบับเต็ม หรือสอบถามผู้สนับสนุนการขายและบริษัทจัดการ

**อย่าลงทุนหากไม่เข้าใจลักษณะและความเสี่ยงของกองทุนรวมนี้ดีพอ**



### คุณต้องระวังอะไรเป็นพิเศษ

#### คำเตือนที่สำคัญ

1. บริษัทจัดการมีวัตถุประสงค์ที่จะไม่เสนอขายหน่วยลงทุนของกองทุน กับหรือเพื่อประโยชน์กับ

1) พลเมืองสหรัฐอเมริกา หรือผู้มีถิ่นฐานอยู่ในประเทศสหรัฐอเมริกา (ซึ่งรวมถึงดินแดนของประเทศสหรัฐอเมริกาหรือที่ประเทศสหรัฐอเมริกาคบครอง) รวมถึงผู้ที่มีหนังสือเดินทางของประเทศสหรัฐอเมริกาหรือผู้ถือ Green Card ที่ออกประเทศสหรัฐอเมริกา

2) นิติบุคคล รวมถึงบริษัท หรือห้างหุ้นส่วน เป็นต้น ซึ่งจัดตั้งขึ้นภายใต้กฎหมายของประเทศสหรัฐอเมริกา รวมถึงสาขาของนิติบุคคลดังกล่าว

3) หน่วยงานของรัฐบาลสหรัฐอเมริกาทั้งในและนอกประเทศสหรัฐอเมริกา

4) ผู้ลงทุนซึ่งติดต่อหรือรับข้อมูล หรือส่งคำสั่งเกี่ยวกับหน่วยลงทุนของบริษัทจัดการ หรือชำระ/รับชำระเงินเกี่ยวกับหน่วยลงทุนดังกล่าวในประเทศสหรัฐอเมริกา ทั้งนี้ รวมถึงผู้ลงทุนที่ใช้ตัวแทนหรือผู้จัดการที่ตั้งอยู่ในประเทศสหรัฐอเมริกาในการดำเนินการดังกล่าว

5) กองทรัพย์สินของบุคคลและนิติบุคคลดังกล่าวตามข้อ 1 - 4

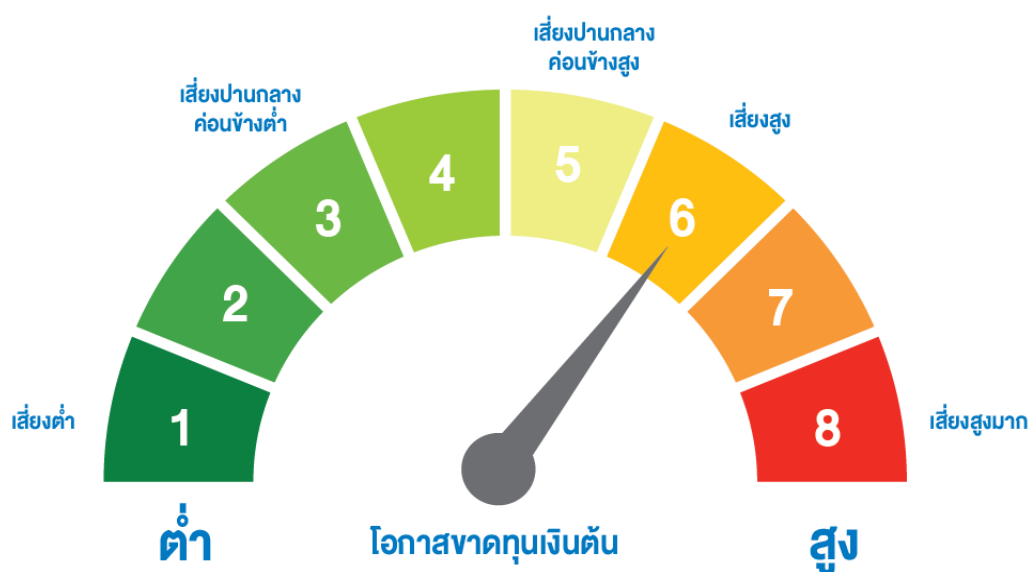
บริษัทจัดการจึงขอสงวนสิทธิที่จะปฏิเสธหรือระงับการสั่งซื้อ การจัดสรร และ/หรือการโอนหน่วยลงทุน ไม่ว่าจะทางตรงหรือทางอ้อม สำหรับผู้ลงทุนที่มีลักษณะดังกล่าวข้างต้น

2. เนื่องจากกองทุนไม่ได้ป้องกันความเสี่ยงอัตราแลกเปลี่ยนทั้งจำนวน ผู้ลงทุนอาจจะขาดทุนหรือได้รับกำไรจากอัตราแลกเปลี่ยน/หรือได้รับเงินคืนต่ำกว่าเงินลงทุนเริ่มแรกได้

3. ในกรณีที่บริษัทจัดการมีพันธะสัญญาหรือข้อตกลงกับรัฐต่างประเทศหรือหน่วยงานของรัฐต่างประเทศ หรือมีความจำเป็นจะต้องปฏิบัติตามกฎหมายของรัฐต่างประเทศไม่ว่าที่เกิดขึ้นแล้วในขณะนี้หรือจะเกิดขึ้นในอนาคต เช่น ดำเนินการตาม Foreign Account Tax Compliance Act (FATCA) ของประเทศสหรัฐอเมริกา เป็นต้น ผู้ถือหน่วยลงทุนได้รับทราบและตกลงยินยอมให้สิทธิแก่บริษัทจัดการที่จะปฏิบัติการและดำเนินการต่างๆ เพื่อให้เป็นไปตามพันธสัญญาหรือข้อตกลงหรือกฎหมายของรัฐต่างประเทศนั้น ซึ่งรวมถึงการเปิดเผยข้อมูลต่างๆ ของผู้ถือหน่วยลงทุน การหักภาษี ณ ที่จ่ายจากเงินได้ของผู้ถือหน่วยลงทุน ตลอดจนการขอคำยินยอม ข้อมูล และเอกสารเพิ่มเติมจากผู้ถือหน่วยลงทุน และมีสิทธิดำเนินการอื่นใดเท่าที่จำเป็นสำหรับการปฏิบัติตามพันธสัญญาหรือข้อตกลงหรือกฎหมายของรัฐต่างประเทศ ทั้งนี้ ผู้ถือหน่วยลงทุนโปรดศึกษารายละเอียดเพิ่มเติมในหนังสือชี้ชวน

\*คุณสามารถดูข้อมูลเพิ่มเติมได้ที่ [www.tmbameastspring.com](http://www.tmbameastspring.com)

## แผนภาพแสดงตำแหน่งความเสี่ยงของกองทุนรวม



## ปัจจัยความเสี่ยงที่สำคัญ

- ความเสี่ยงจากความผันผวนของมูลค่าหน่วยลงทุน (market risk)

พิจารณาค่าความผันผวนของผลการดำเนินงานกองทุนรวม (standard deviation : SD) ต่อปี

<5%	5 - 10%	10 - 15%	15 - 25%	> 25%
ต่ำ				สูง

ความเสี่ยงจากความผันผวนของมูลค่าหน่วยลงทุน (Market Risk) หมายถึง ความเสี่ยงที่มูลค่าของหลักทรัพย์ที่กองทุนรวมลงทุนจะเปลี่ยนแปลงเพิ่มขึ้นหรือลดลงจากปัจจัยภายนอก เช่น สภาวะเศรษฐกิจการลงทุน ปัจจัยทางการเมืองทั้งในและต่างประเทศ เป็นต้น ซึ่งพิจารณาได้จากค่า standard deviation (SD) ของกองทุนรวม หากกองทุนรวมมีค่า SD สูง แสดงว่ากองทุนรวมมีความผันผวนจากการเปลี่ยนแปลงของราคาหลักทรัพย์สูง

- ความเสี่ยงจากการเปลี่ยนแปลงของอัตราแลกเปลี่ยน (exchange rate risk)

พิจารณาจากนโยบายการป้องกันความเสี่ยงจากอัตราแลกเปลี่ยนของกองทุนรวม

ทั้งหมด/เกือบทั้งหมด	บางส่วน	คลุมพินิจ	ไม่ได้ป้องกัน
ต่ำ			สูง

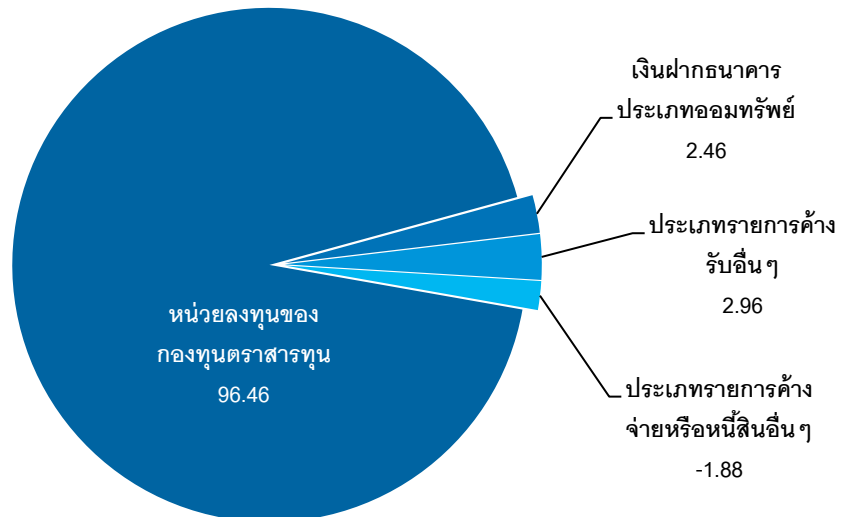
ความเสี่ยงจากการเปลี่ยนแปลงของอัตราแลกเปลี่ยน (Currency Risk) หมายถึง การเปลี่ยนแปลงของอัตราแลกเปลี่ยนมีผลกระทบต่อมูลค่าของหน่วยลงทุน เช่น กองทุนรวมลงทุนด้วยสกุลเงินดอลลาร์ในช่วงที่เงินบาทอ่อน แต่ขายทำกำไรในช่วงที่บาทแข็ง กองทุนรวมจะได้เงินบาทกลับมาน้อยลงในทางกลับกันหากกองทุนรวมลงทุนในช่วงที่บาทแข็งและขายทำกำไรในช่วงที่บาทอ่อนก็อาจได้ผลตอบแทนมากขึ้นกว่าเดิมด้วยเช่นกัน ดังนั้น การป้องกันความเสี่ยงจากอัตราแลกเปลี่ยนจึงเป็นเครื่องมือสำคัญในการบริหารความเสี่ยงจากดังกล่าว ซึ่งทำได้ดังต่อไปนี้

- อาจป้องกันความเสี่ยงตามดุลยพินิจของผู้จัดการกองทุนรวม : ผู้ลงทุนอาจมีความเสี่ยงจากอัตราแลกเปลี่ยน เนื่องจากการป้องกันความเสี่ยงขึ้นอยู่กับดุลยพินิจของผู้จัดการกองทุนรวมในการพิจารณาว่า จะป้องกันความเสี่ยงหรือไม่

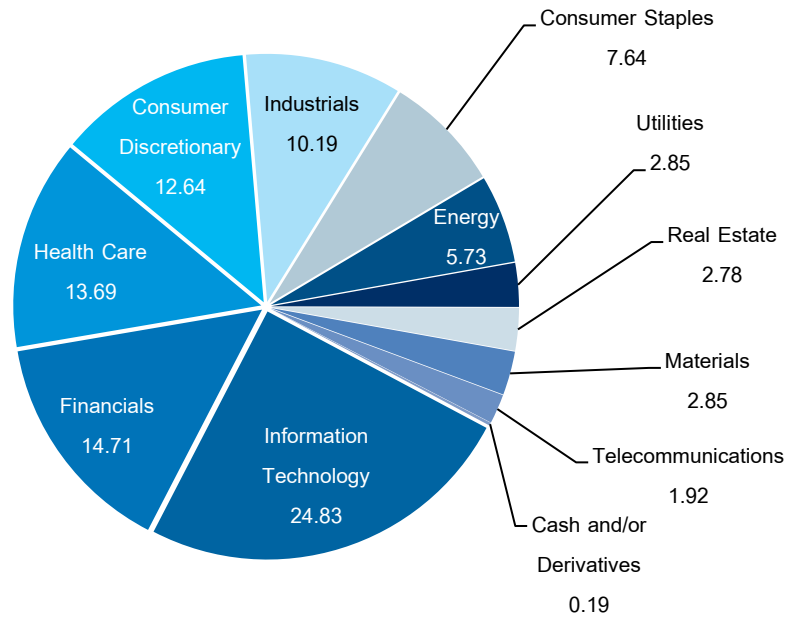
\*คุณสามารถดูข้อมูลปัจจัยความเสี่ยงเพิ่มเติมได้ที่ [www.tmbameastspring.com](http://www.tmbameastspring.com)



### สัดส่วนของประเภททรัพย์สินที่ลงทุน (% ของ NAV)



ข้อมูล ณ วันที่ 31 มกราคม 2562



ข้อมูลกองทุนหลัก ณ วันที่ 31 มีนาคม 2561

### ชื่อหลักทรัพย์ที่ลงทุนสูงสุด 5 อันดับแรก

ชื่อหลักทรัพย์	%ของ NAV
กองทุน iShares Core S&P 500 ETF	96.46

ข้อมูล ณ วันที่ 31 มกราคม 2562



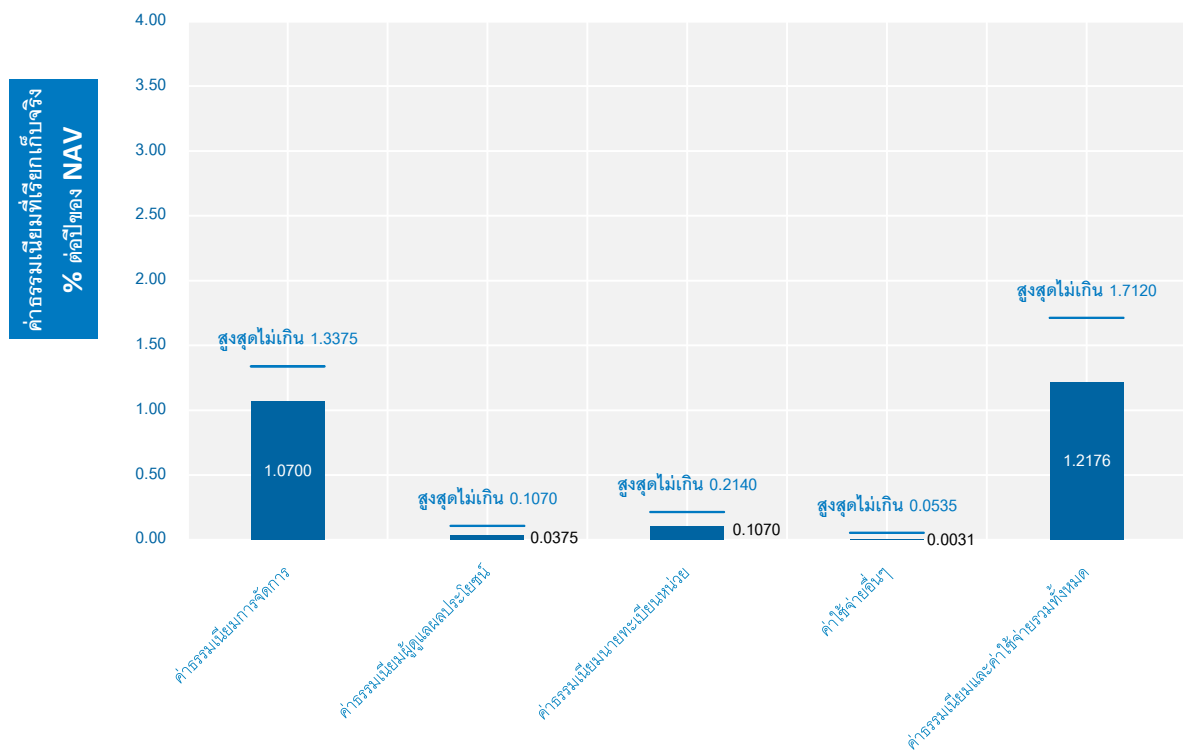
## ค่าธรรมเนียม

\* ค่าธรรมเนียมมีผลกระทบต่อผลตอบแทนที่คุณจะได้รับ

ดังนั้น คุณควรพิจารณาการเรียกเก็บค่าธรรมเนียมดังกล่าวก่อนการลงทุน \*

### ค่าธรรมเนียมที่เรียกเก็บจากกองทุนรวม (% ต่อปีของ NAV)

#### ค่าธรรมเนียมที่เรียกเก็บจากกองทุนรวม



คำอธิบายเพิ่มเติม :

1. ร้อยละต่อปี ของมูลค่าทรัพย์สินหมด หักด้วยมูลค่าหนี้สินทั้งหมด เว้นแต่ค่าธรรมเนียมการจัดการ ผู้ดูแลผลประโยชน์ นายทะเบียน และค่าโฆษณาประชาสัมพันธ์และส่งเสริมการขาย กองทุนรวม ณ วันที่คำนวณ (รวมภาษีมูลค่าเพิ่มแล้ว)
2. ค่าใช้จ่ายอื่นๆ เป็นค่าใช้จ่ายที่ประมาณการได้
3. สามารถดูค่าธรรมเนียมที่เรียกเก็บจากกองทุนรวมย้อนหลัง 3 ปี เพิ่มเติมได้ที่

[www.tmbameastspring.com](http://www.tmbameastspring.com)



## ค่าธรรมเนียมที่เรียกเก็บจากผู้ถือหน่วย (% ของมูลค่าซื้อขาย)

รายการ	อัตราตามโครงการ	เรียกเก็บจริง
ค่าธรรมเนียมการขายหน่วยลงทุน / สับเปลี่ยนหน่วยลงทุนเข้า	1.00%	1.00%
ค่าธรรมเนียมการรับซื้อคืนหน่วยลงทุน	ไม่มี	ไม่มี
ส่วนต่างมูลค่าหน่วยลงทุน (Spread) ที่เรียกเก็บจากผู้ทำรายการนี้ (เก็บเข้ากองทุน)	0.25%	0.10%*
ค่าธรรมเนียมการโอนหน่วยลงทุน	5 บาท ต่อหน่วย ลงทุน 1,000 หน่วย	5 บาท ต่อหน่วย ลงทุน 1,000 หน่วย

หมายเหตุ : ค่าธรรมเนียมดังกล่าวรวมภาษีมูลค่าเพิ่ม ภาษีธุรกิจเฉพาะหรือภาษีอื่นใดแล้ว (ถ้ามี)  
คำอธิบายเพิ่มเติม :

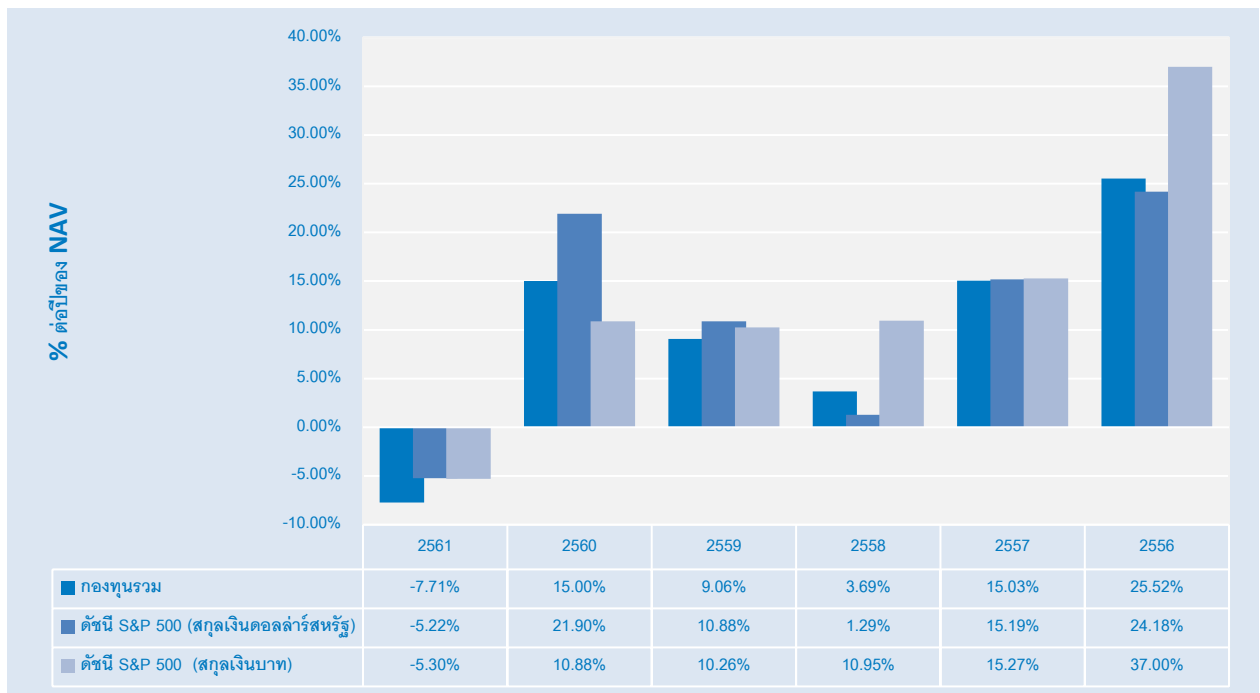
- 1.บริษัทจัดการขอสงวนสิทธิในการเรียกเก็บค่าธรรมเนียมการขายหน่วยลงทุนกับ ผู้ลงทุนแต่ละกลุ่มหรือแต่ละประเภทของผู้ลงทุนไม่เท่ากัน
- 2.บริษัทจัดการจะขอยกเว้นการเรียกเก็บค่าธรรมเนียมดังกล่าวสำหรับผู้ลงทุนประเภทสถาบันที่เปิดบัญชีซื้อขายหน่วยลงทุนกับบริษัทจัดการโดยตรง ได้แก่ ผู้ลงทุนสถาบันที่ไม่แสวงหาผลกำไร ซึ่งจัดตั้งขึ้นโดยพระราชบัญญัติหลักทรัพย์และตลาดหลักทรัพย์ พ.ศ.2535 ผู้ลงทุนสถาบันที่จัดตั้งขึ้นตามพระราชบัญญัติประกันสังคม พ.ศ. 2533 ธุรกิจประกันชีวิตและประกันภัย ธนาคารเฉพาะกิจ กองทุนสำรองเลี้ยงชีพภายใต้การจัดการของ บลจ.ทหารไทย บัญชีหน่วยลงทุนควมกรมธรรม์ประกันชีวิต หรือที่เรียกว่า กรมธรรม์ประกันชีวิตควมหน่วยลงทุน (Unit-linked) ของบริษัทประกันชีวิต ที่ บลจ.ทหารไทย มอบหมายให้เป็นผู้สนับสนุนการขายหรือรับซื้อคืน
- 3.ส่วนต่างมูลค่าหน่วยลงทุน (Spread) ที่เรียกเก็บจากผู้ทำรายการนี้ \*เรียกเก็บเฉพาะเมื่อมีการซื้อขาย หรือสับเปลี่ยนหน่วยลงทุนออกจากกองทุน และจะถูกนำส่งเข้าหรือตกเป็นของกองทุนทั้งจำนวน เพื่อนำไปชำระเป็นค่าใช้จ่ายในการซื้อขายหลักทรัพย์ของกองทุน เช่น ค่าธรรมเนียมนายหน้าซื้อขายหลักทรัพย์ ภาษีมูลค่าเพิ่ม หรือ อื่นๆ ตามที่กองทุนจะถูกเรียกเก็บเมื่อสั่งซื้อหรือส่งขายหลักทรัพย์



## ผลการดำเนินงาน

\* ผลการดำเนินงานในอดีต มิได้เป็นสิ่งยืนยันถึงผลการดำเนินงานในอนาคต \*

### ผลการดำเนินงานแบบย้อนหลังตามปีปฏิทิน



- กองทุนนี้เคยมีผลขาดทุนสูงสุดในช่วงเวลา 5 ปี คือ -19.85
- ความผันผวนของผลการดำเนินงาน (standard deviation) คือ 13.24
- ประเภทกองทุนรวมเพื่อใช้เปรียบเทียบผลการดำเนินงาน ณ จุดขายคือ US Equity

## ผลการดำเนินงานย้อนหลังแบบปักหมุด

### ตารางแสดงผลการดำเนินงานย้อนหลังแบบปักหมุด

กองทุน	Year to date	3 เดือน	Percentile	6 เดือน	Percentile	1 ปี	Percentile	3 ปี	Percentile	5 ปี	Percentile	ตั้งแต่จัดตั้ง
ผลตอบแทนกองทุนรวม	7.95%	-1.23%	50th	-5.05%	50th	-5.01%	50th	10.10%	50th	9.01%	50th	11.05%
ผลตอบแทนตัวชี้วัด	4.49%	-5.52%	95th	-8.92%	75th	-2.69%	25th	9.00%	75th	9.72%	25th	13.40%
ความผันผวนของกองทุน	17.64%	22.27%	75th	18.70%	75th	17.22%	75th	12.48%	75th	13.24%	95th	12.89%
ความผันผวนของตัวชี้วัด	17.86%	22.28%	75th	18.56%	75th	17.17%	50th	12.86%	75th	13.65%	95th	13.45%

หมายเหตุ : สำหรับผลการดำเนินงานย้อนหลังแบบปักหมุดตั้งแต่ 1 ปีขึ้นไป แสดงเป็น % ต่อปี  
ข้อมูล ณ วันที่ 31 มกราคม 2562

สามารถดูผลดำเนินงานที่เป็นปัจจุบันได้ที่ [www.tmbameastspring.com](http://www.tmbameastspring.com)

### ตารางแสดงผลการดำเนินงานกลุ่ม US Equity ณ วันที่ 31 มกราคม 2562

Peer Percentile	Return (%)					Standard Deviation (%)				
	3M	6M	1Y	3Y	5Y	3M	6M	1Y	3Y	5Y
5 <sup>th</sup> Percentile	1.53	-2.05	0.20	15.32	12.90	18.08	15.09	14.00	10.74	11.09
25 <sup>th</sup> Percentile	-0.33	-4.96	-4.26	11.13	9.15	21.73	17.93	16.74	11.19	11.21
50 <sup>th</sup> Percentile	-1.43	-5.60	-5.20	9.97	8.29	22.15	18.53	17.21	11.51	11.63
75 <sup>th</sup> Percentile	-3.81	-9.91	-6.71	6.66	5.63	22.79	19.96	17.93	13.02	13.04
95 <sup>th</sup> Percentile	-5.82	-12.96	-11.32	4.84	4.08	26.33	22.84	20.84	14.89	13.93

## ผลการดำเนินงานย้อนหลังของกองทุนหลัก

	Year to date	3 เดือน	6 เดือน	1 ปี	3 ปี	5 ปี	10 ปี	ตั้งแต่จัดตั้ง
Share Class	7.93%	0.25%	-3.05%	-2.45%	14.00%	10.90%	14.91%	5.53%
Benchmark	8.01%	0.26%	-3.00%	-2.31%	14.01%	10.95%	14.99%	5.59%

ข้อมูล ณ วันที่ 31 มกราคม 2562

สามารถดูผลดำเนินงานที่เป็นปัจจุบันได้ที่ [www.tmbameastspring.com](http://www.tmbameastspring.com)

ดัชนีชี้วัด(Benchmark) ของกองทุนรวม คือ ดัชนี S&P 500 ในรูปสกุลเงินสกุลดอลลาร์สหรัฐ  
 ปรับด้วยอัตราแลกเปลี่ยนเพื่อเทียบเท่ากับสกุลเงินบาท ณ วันที่คำนวณผลตอบแทน ทั้งนี้  
 ดัชนีชี้วัดดังกล่าวเป็น Total Return Index

ข้อมูลอื่นๆ	
นโยบายการจ่ายเงินปันผล	ไม่มี
ผู้ดูแลผลประโยชน์	ธนาคารกสิกรไทย จำกัด (มหาชน)
วันที่จดทะเบียน	6 กุมภาพันธ์ 2556
อายุโครงการ	ไม่กำหนด
ซื้อและขายคืนหน่วยลงทุน	วันทำการซื้อขาย : ทุกวันทำการ ภายในระยะเวลาตั้งแต่ : 8.30 น. ถึงระยะเวลา : 15.30 น.
	ราคา IPO (บาท) : 10 บาท
	มูลค่าขั้นต่ำของการสั่งซื้อครั้งแรก : 1,000 บาท <b>ทั้งนี้มูลค่าขั้นต่ำในการซื้อครั้งแรก สำหรับรายการที่มีผลตั้งแต่วันที่ 1 กุมภาพันธ์ 2562 เป็นต้นไป เป็นที่มูลค่า 1 บาท</b>
	มูลค่าขั้นต่ำของการสั่งซื้อครั้งถัดไป : 1 บาท
	วันที่ทำการขายคืนภายในระยะเวลาตั้งแต่ : 8.30 น.
	วันที่ทำการขายคืนถึงระยะเวลา : 15.30 น.
	ระยะเวลาการรับเงินค่าขายคืน : ภายใน 3 วันทำการซื้อขายถัดจากวันทำการซื้อขาย (T*+3)
	สามารถตรวจสอบมูลค่าทรัพย์สินรายวันได้ที่ website : <a href="http://www.tmbameastspring.com">www.tmbameastspring.com</a>
อัตราส่วนหมุนเวียนการลงทุนของกองทุน (Portfolio Turnover Ratio)	0.3800

<p>ผู้สนับสนุนการขายหรือรับซื้อคืน หน่วยลงทุน</p>	<p>ธนาคารทหารไทย จำกัด (มหาชน) และทุกสาขาทั่วประเทศ โทรศัพท์ 0-2299-1111 หรือผู้สนับสนุนการขายหรือรับซื้อคืนอื่น ๆ ที่ บลจ.ทหารไทย แต่งตั้ง หรือทาง Website ของบริษัทจัดการ ที่ <a href="http://www.tmbameastspring.com">www.tmbameastspring.com</a></p>
<p>รายชื่อผู้จัดการกองทุน</p>	<p>พิพัฒน์ พิศณูวงศ์รักษ์ วันที่เริ่มบริหาร 6 กุมภาพันธ์ 2556 พรศจี วรสุทธิพิศิษฎ์ วันที่เริ่มบริหาร 1 กรกฎาคม 2559</p>
<p>ติดต่อสอบถาม รับหนังสือชี้ชวน ร้องเรียน</p>	<p>บริษัทหลักทรัพย์จัดการกองทุน ทหารไทย จำกัด ที่อยู่ ชั้น 32 อาคารอับดุลลาฮิม เฟลส 990 ถนนพระราม 4 สีลม บางรัก กรุงเทพฯ 10500 โทรศัพท์ : 0-2838-1800 website : <a href="http://www.tmbameastspring.com">www.tmbameastspring.com</a></p>
<p>อนุญาตให้ผู้ที่มีสัญชาติ US ลงทุน</p>	<p>ไม่ใช่</p>
<p>ธุรกรรมที่อาจก่อให้เกิดความ ขัดแย้งทางผลประโยชน์</p>	<p>คุณสามารถตรวจสอบธุรกรรมที่อาจก่อให้เกิดความขัดแย้งทางผลประโยชน์ได้ที่ <a href="http://www.tmbameastspring.com">www.tmbameastspring.com</a></p>
<p>ข้อมูลอื่นๆ</p>	<p>1.บริษัทจัดการจะดำเนินการชำระเงินค่าขายคืนหน่วยลงทุนให้แก่ตัวแทนของผู้ถือกรรมธรรม์ประกันชีวิตควบหน่วยลงทุน (กล่าวคือ บริษัทประกันชีวิตที่ออกกรรมธรรม์ประกันชีวิตควบหน่วยลงทุน) ภายใน 5 วันทำการนับแต่วันรับซื้อคืนหน่วยลงทุน (โดยมิให้นับรวมวันหยุดทำการในต่างประเทศของผู้ประกอบธุรกิจการจัดการกองทุนต่างประเทศที่มีลักษณะในทำนองเดียวกับธุรกิจการจัดการกองทุนรวมซึ่งบริษัทจัดการกองทุนรวมได้ระบุเกี่ยวกับวันหยุดทำการในต่างประเทศดังกล่าวไว้แล้วในโครงการ) โดยต้องเป็นไปตามเงื่อนไขและข้อกำหนดในโครงการทั้งนี้ เพื่อให้เป็นไปตามข้อกำหนดของสำนักงานคณะกรรมการกำกับหลักทรัพย์และตลาดหลักทรัพย์</p>

บริษัทประกันชีวิตมีหน้าที่ต้องชำระเงินค่าขายคืนหน่วยลงทุนที่ได้รับจากบริษัทจัดการให้แก่ผู้ถือกรมธรรม์ภายใน 5 วันทำการนับแต่วันรับซื้อคืนหน่วยลงทุน (โดยมิให้นับรวมวันหยุดทำการในต่างประเทศของผู้ประกอบธุรกิจการจัดการกองทุนต่างประเทศที่มีลักษณะในทำนองเดียวกับธุรกิจการจัดการกองทุนรวมซึ่งบริษัทจัดการกองทุนรวมได้ระบุเกี่ยวกับวันหยุดทำการในต่างประเทศดังกล่าวไว้แล้วในโครงการ) โดยวิธีการรับค่าขายคืนหน่วยลงทุนเป็นไปตามวิธีที่บริษัทประกันชีวิตกำหนดไว้ในกรมธรรม์ประกันชีวิตควบหน่วยลงทุน

2.รายละเอียดกองทุนหลัก

ชื่อกองทุนหลัก : iShares Core S&P 500 ETF

ประเภทกองทุน : Exchange Traded Fund จดทะเบียนใน NYSE

นโยบายการลงทุน : มุ่งเน้นลงทุนในหุ้นที่เป็นส่วนประกอบของ S&P 500 Index

บริษัทจัดการ : BlackRock Fund Advisors

ผู้เก็บรักษาทรัพย์สิน : State Street Bank and Trust

Bloomberg Code : IVV:US

ค่าธรรมเนียม : 0.04 % ต่อปีของมูลค่าทรัพย์สินสุทธิของกองทุน

- การลงทุนในหน่วยลงทุนไม่ใช่การฝากเงิน รวมทั้งไม่ได้อยู่ภายใต้ความคุ้มครองของสถาบันคุ้มครองเงินฝาก จึงมีความเสี่ยงจากการลงทุนซึ่งผู้ลงทุนอาจไม่ได้รับเงินลงทุนคืนเต็มจำนวน
- ได้รับอนุมัติจัดตั้ง และอยู่ภายใต้การกำกับดูแลของสำนักงาน ก.ล.ต
- การพิจารณาร่างหนังสือชี้ชวนในการเสนอขายหน่วยลงทุนของกองทุนรวมนี้มีได้เป็นการแสดงว่าสำนักงาน ก.ล.ต. ได้รับรองถึงความถูกต้องของข้อมูลในหนังสือชี้ชวนของกองทุนรวม หรือได้ประกันราคาหรือผลตอบแทนของหน่วยลงทุนที่เสนอขายนั้น ทั้งนี้ บริษัทจัดการกองทุนรวม ได้สอบถามข้อมูลในหนังสือชี้ชวนส่วนสรุปข้อมูลสำคัญ ณ วันที่ 31 มกราคม 2562 แล้วด้วยความระมัดระวังในฐานะผู้รับผิดชอบในการดำเนินการของกองทุนรวมและขอรับรองว่าข้อมูลดังกล่าวถูกต้อง ไม่เป็นเท็จ และไม่ทำให้ผู้อื่นสำคัญผิด